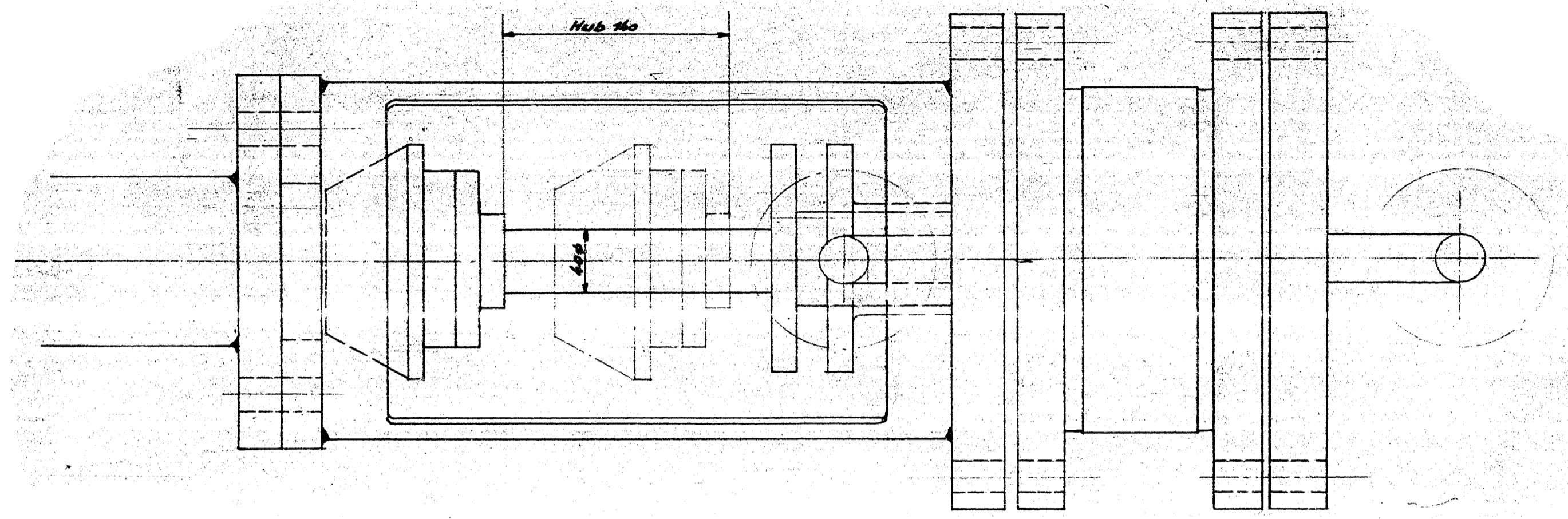


Anschluß für Rückmelder



Maßstab 1:2,5

Teil Stk.	Benennung	Abmessungen	Werkstoff	Med.-u. Lagerst.	Gewicht	Bemerkung
Ammoniakwerk Merseburg G. m. b. H. Maschinen technische Abteilung.						
M 018 -4						
Maßstab:	Druckdruck:		at			
1:2,5	Probendruck:		d			
Zeichner:	Gezeichnet:	Geprüft:	Normengröße:	Anmerkungen:		
27.55	2004	Haupe		1116		
Gezeichnet für:			Erstellt durch:			
<small>Die Fertigung ist dieser Zeichnung anzuschließen. Die in der Zeichnung nicht gezeichneten Details sind nach dem Stand der Technik herzustellen. Die Fertigung ist nach dem Stand der Technik herzustellen. Die Fertigung ist nach dem Stand der Technik herzustellen.</small>						

Anschluß für Rückmelder an hydraulische Reverszylinder für Kranfilzbeförderung

Fertigungs-Nr.	2004
----------------	------