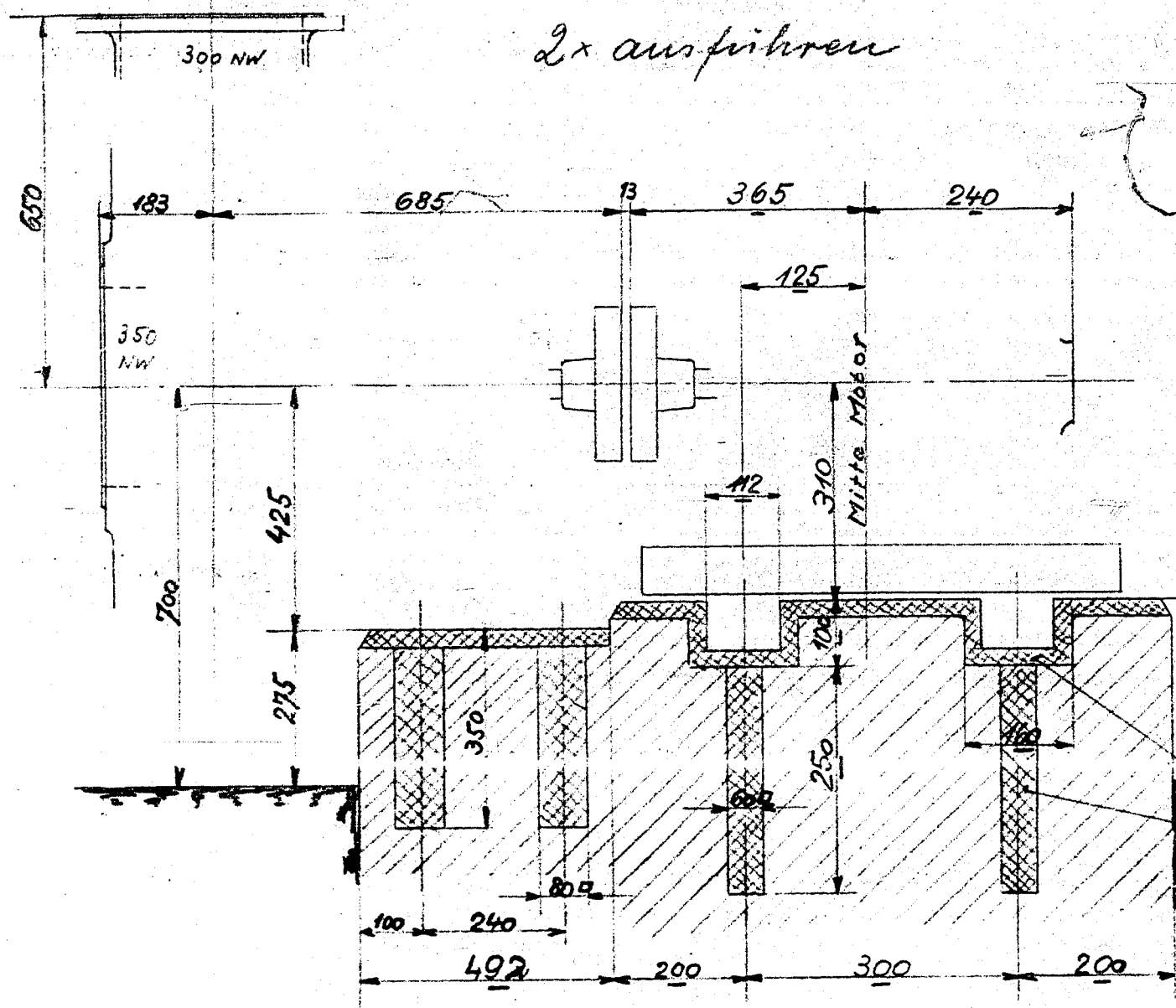


Pos. 43

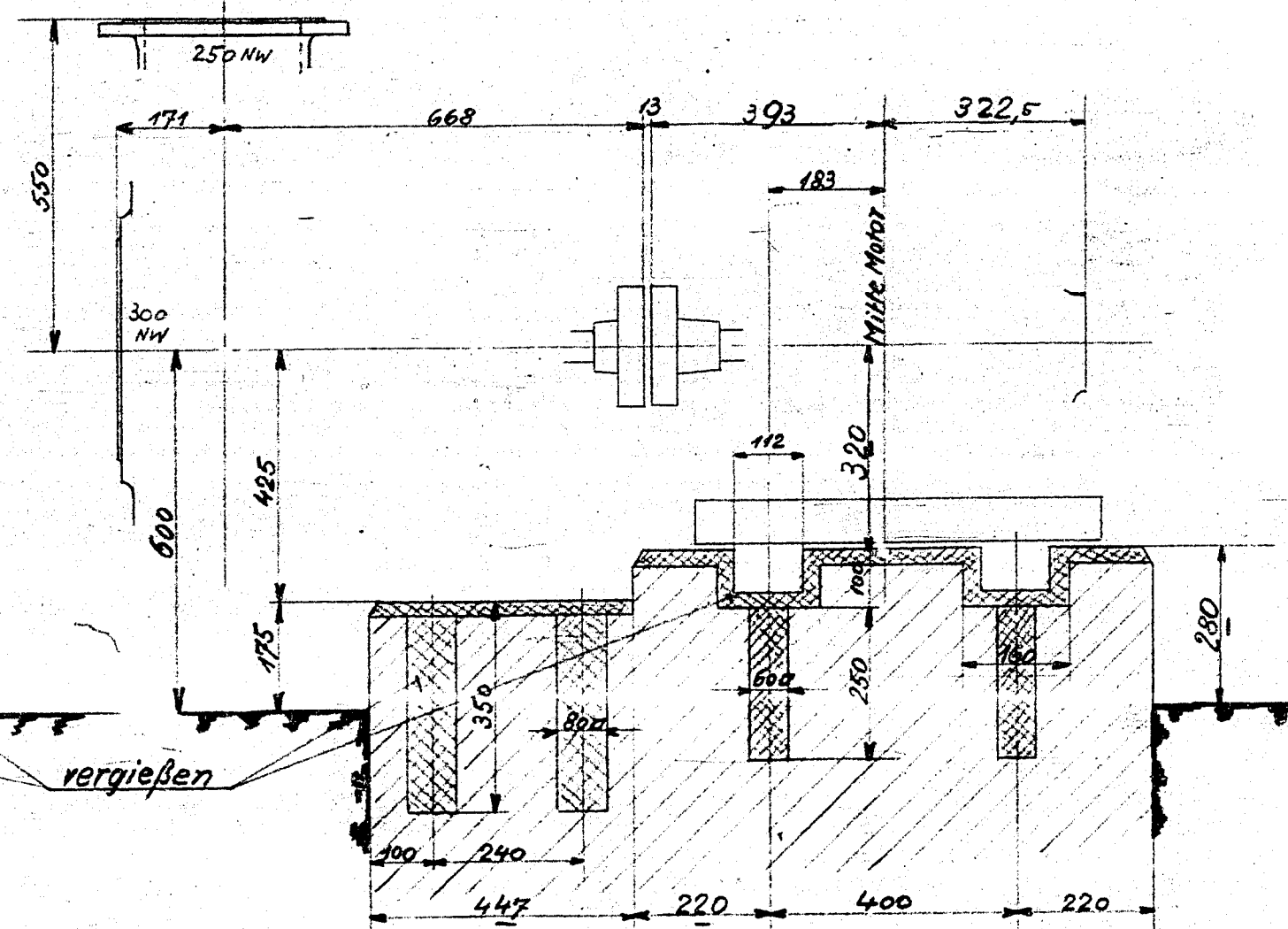
2x ausführen



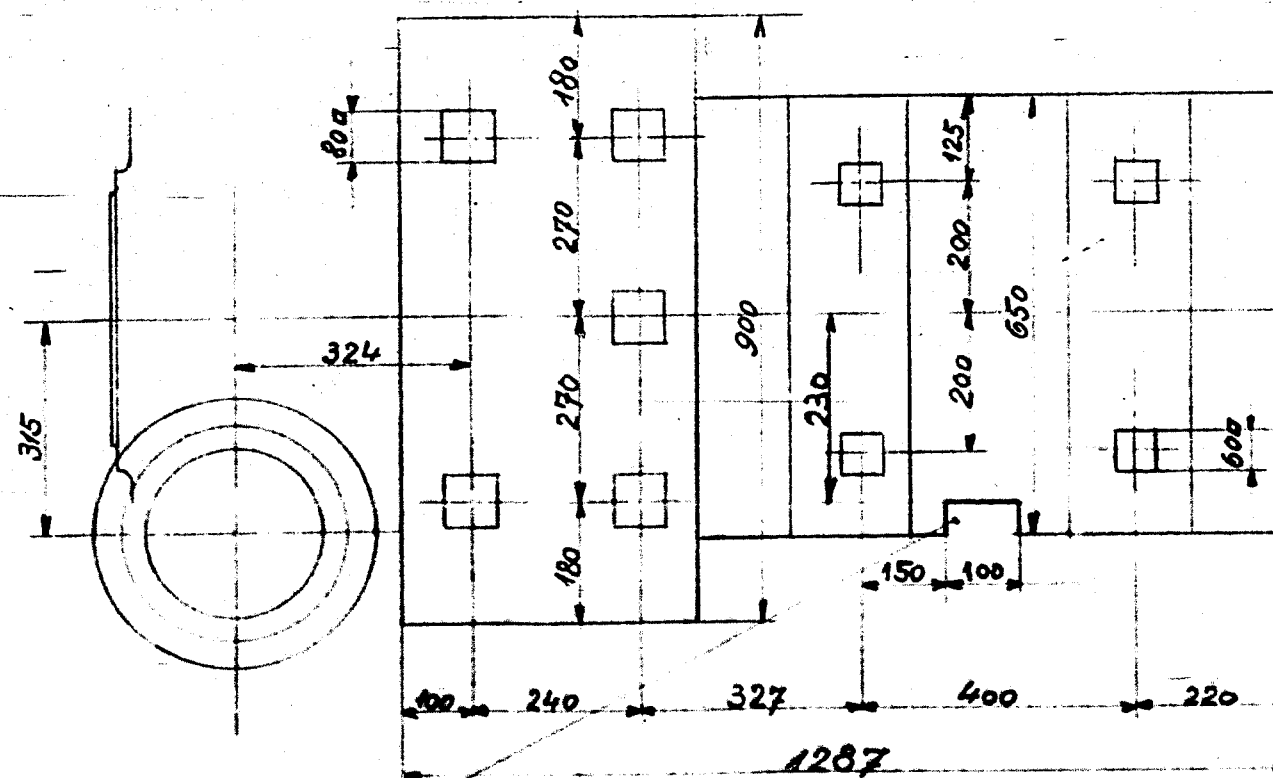
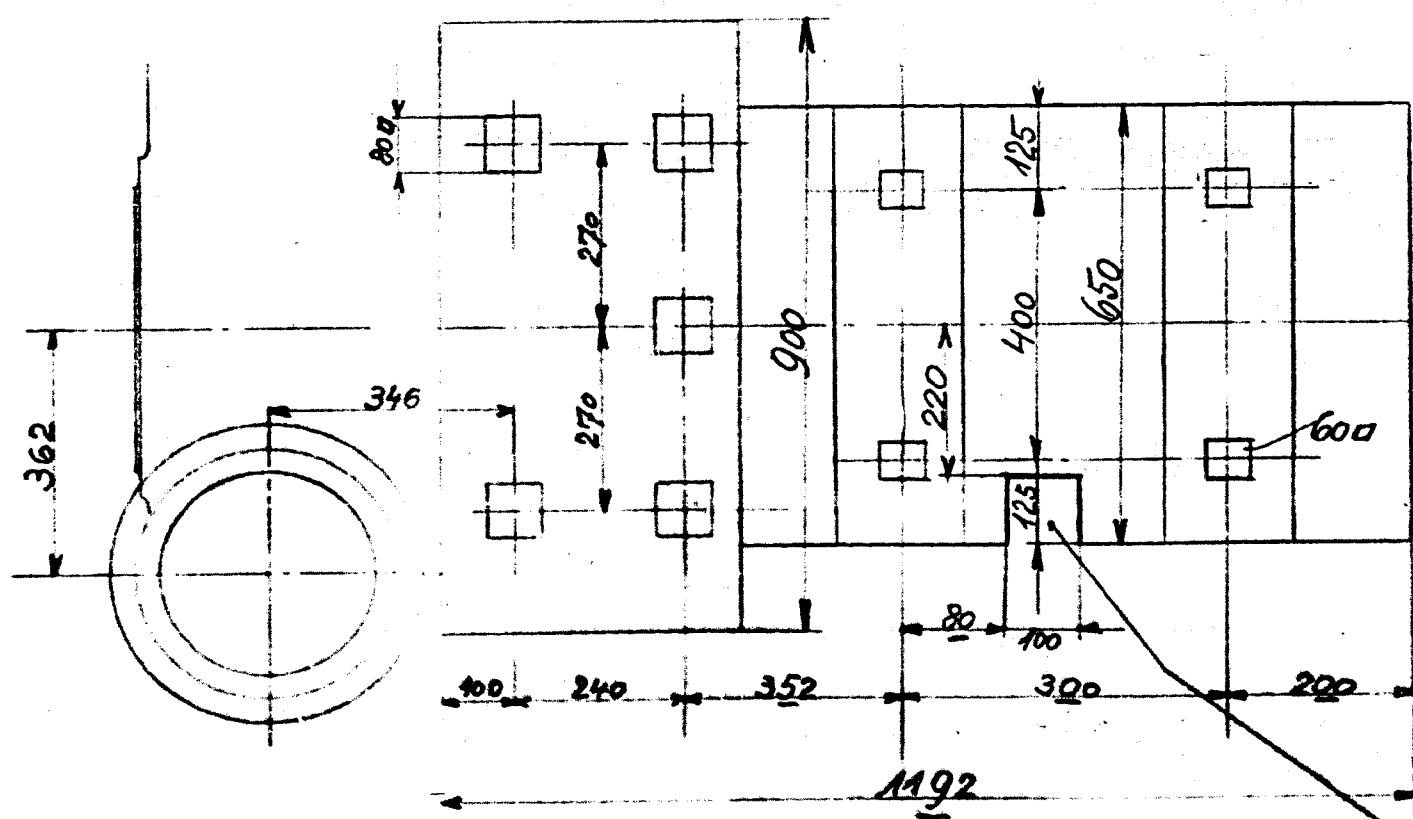
Gebüse: KKK K6B 6500 m³/h 715 L.W.S.
 Motor: SSW Ra 771-2H 22 kW 2915 U/min.

Pos. 44

2x ausführen



Gebüse: KKK K5B 4000 m³/h 710 L.W.S.
 Motor: AEG AM 15/2a 17 kW 2940 U/min.



Aussparung bis 400 mm unter O.K. Freigehenden

Teil/Stk.	Benennung	Abmessungen	Werkstoff	Mod.- od. Lager-Nr.	Gewicht	Bemerkung
Ammoniakwerk Merseburg G. m. b. H. Maschinentechnische Abteilung.						
M 04b - 4						
Maßstab:	1:10					
Datum:	8.11.44					
Erstellt für:	Ersetzt durch:					
<small>Das Gütezeichen an dieser Zeichnung verbietet sich. Sie ist dem Empfänger nur zum persönlichen Gebrauch gestattet. Eine weitere Vervielfältigung oder Verbreitung ist ohne schriftliche Genehmigung des Ammoniakwerkes Merseburg G. m. b. H. ist ausdrücklich untersagt. Die Zeichnung ist nur im Falle der Güteprüfung gültig.</small>						

15.11.44 21 K.K. - April 1. 12.44 21/1616

Grundriss für Gehäuse Pos. 43 u. 44

Postgruppe: 6010 Bau-Nr.

Kartoffel