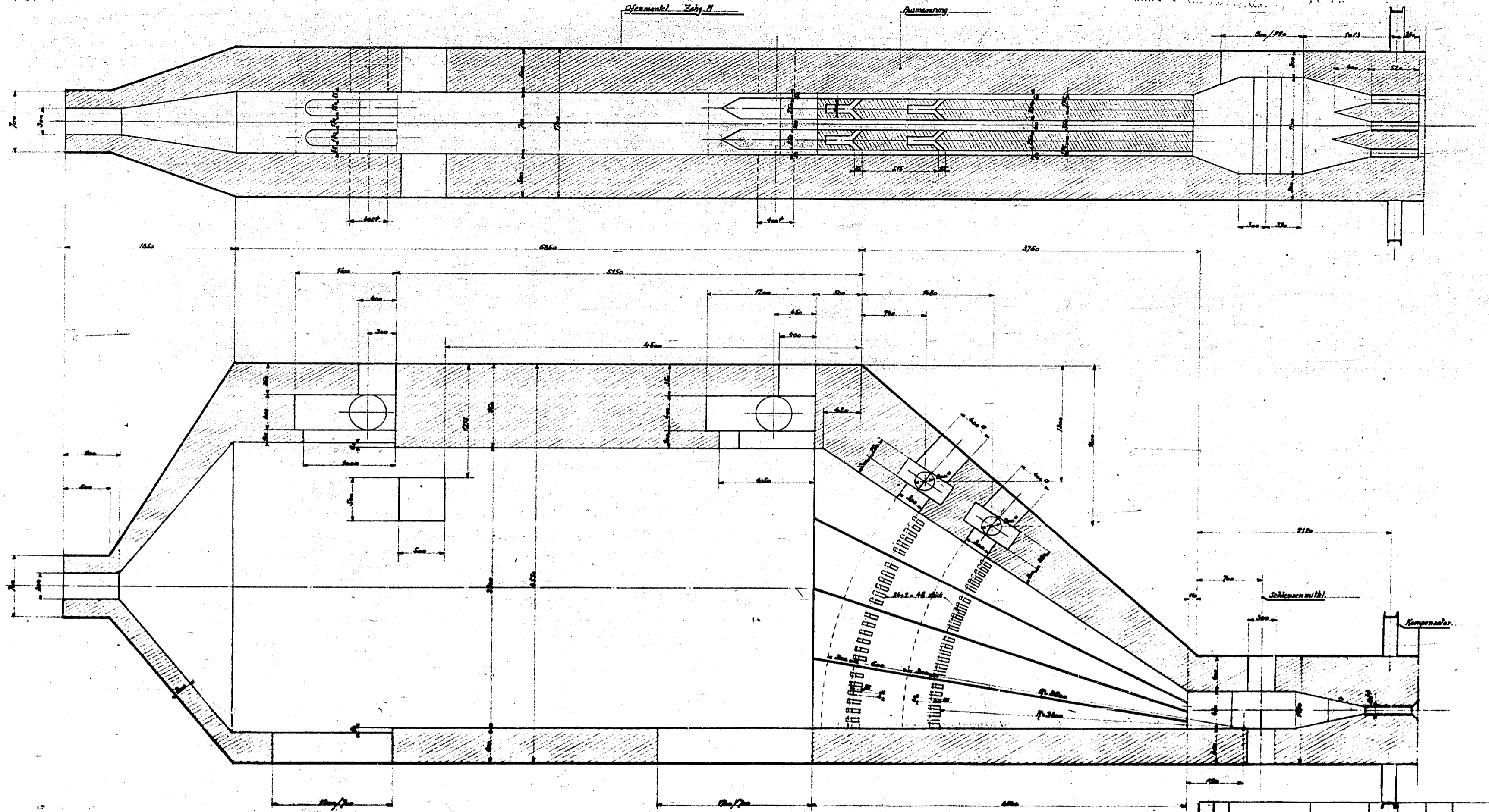


Obermantel Zehy. II

Bohrmaschine



Art	Stück	Abmessung	Material	Preis	Werk	Gezeichnet
Annenhüttenwerk Pilsen G. m. & H.						
Mechanische Abteilung						
M 11603 - 2						
1:50						
<small> 1. Die Zeichnung ist Eigentum der Pilsener Maschinenbau-AG. Sie ist nur zur Ausführung der Arbeit zu verwenden. Nach dem Aufhören der Arbeit ist sie zurückzugeben. </small>						