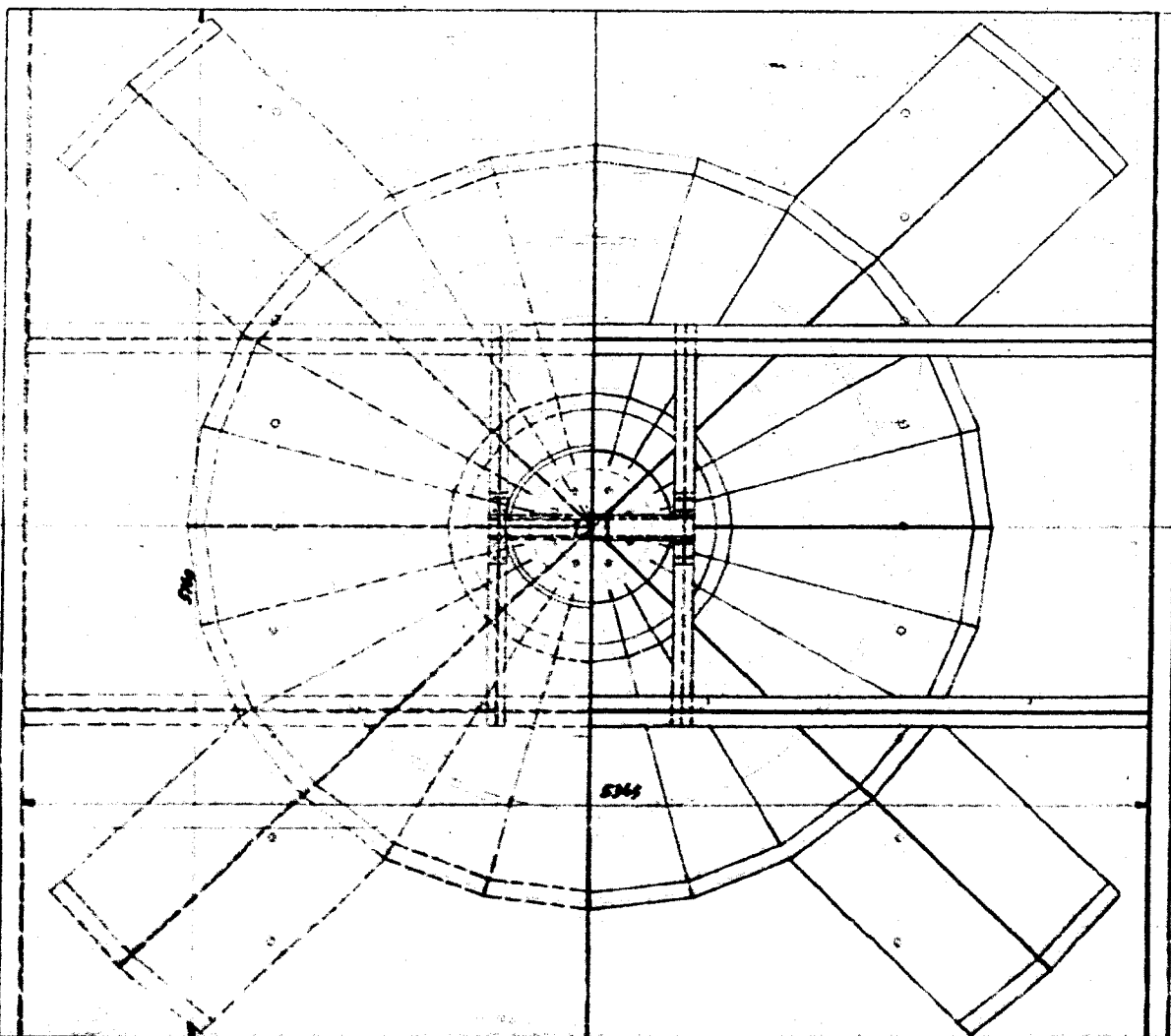
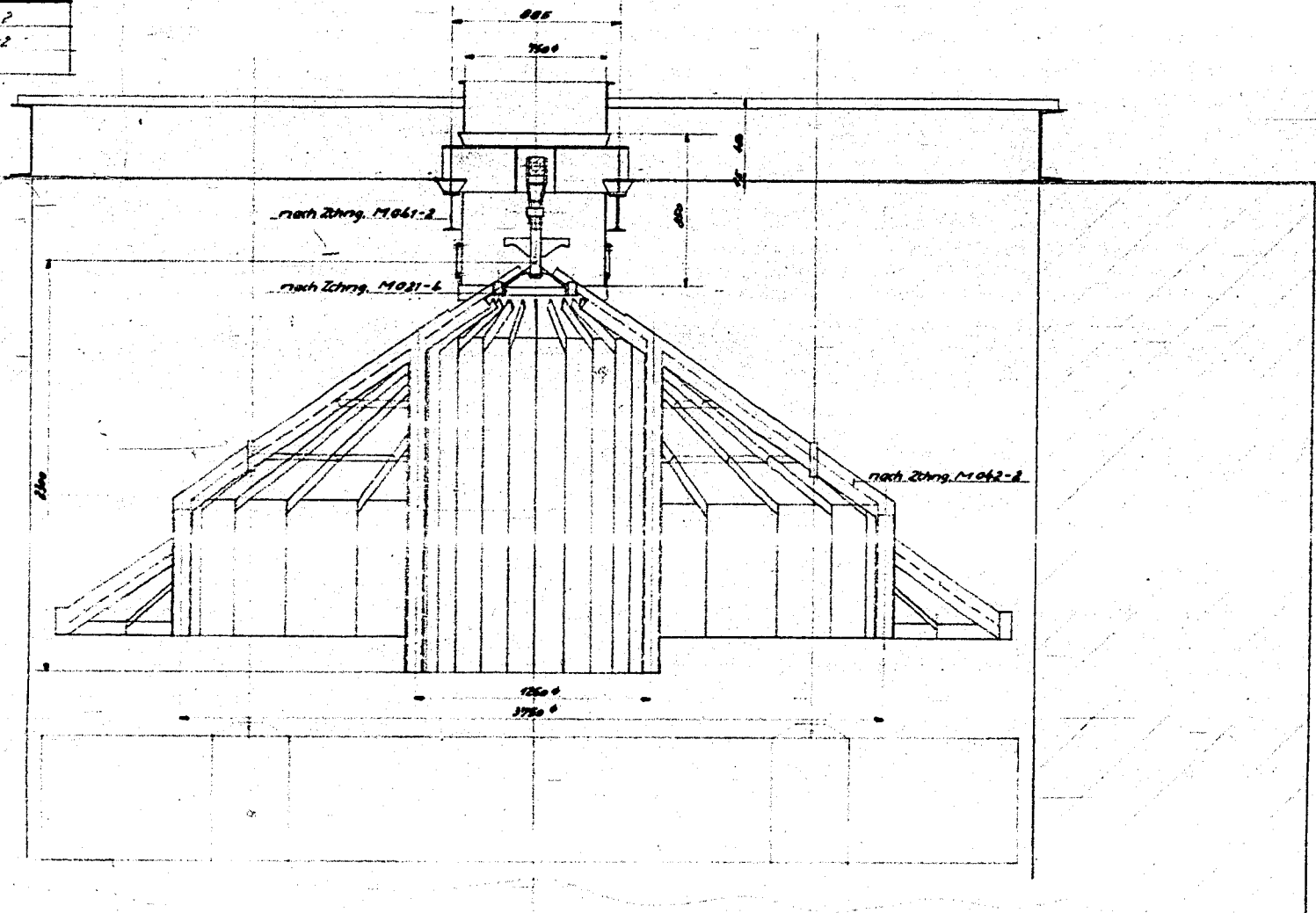


Zugehörige Zeichnungen	Zchg. Nr.
Zusatzteil der Aufhängung	M 049-2
Einzelteil des Verteilers	M 042-2



Teil-Nr.	Bezeichnung	Abmessungen	Material	Stückzahl	Gezeichnet	Gezeichnet
Ammoniakwerk Merseburg G. m. b. H. Maschinenfabrikische Abteilung						
M 049		-2				
Gezeichnet:	Gezeichnet:	Gezeichnet:	Gezeichnet:	Gezeichnet:	Gezeichnet:	Gezeichnet:
Prüft:	Prüft:	Prüft:	Prüft:	Prüft:	Prüft:	Prüft:
Geprüft:	Geprüft:	Geprüft:	Geprüft:	Geprüft:	Geprüft:	Geprüft:
Geprüft für: ...						
<small>Die Verantwortlichkeit für die Richtigkeit der Zeichnung liegt bei dem Zeichner. Die nachfolgenden Angaben sind nur zur Orientierung und können ohne weiteres geändert werden. Die Zeichnung ist nur für den angegebenen Zweck gültig. Die Abmessungen sind in Millimetern angegeben.</small>						

Zusammenfassung der Aufhängung und des Verteilers
17.11.1927