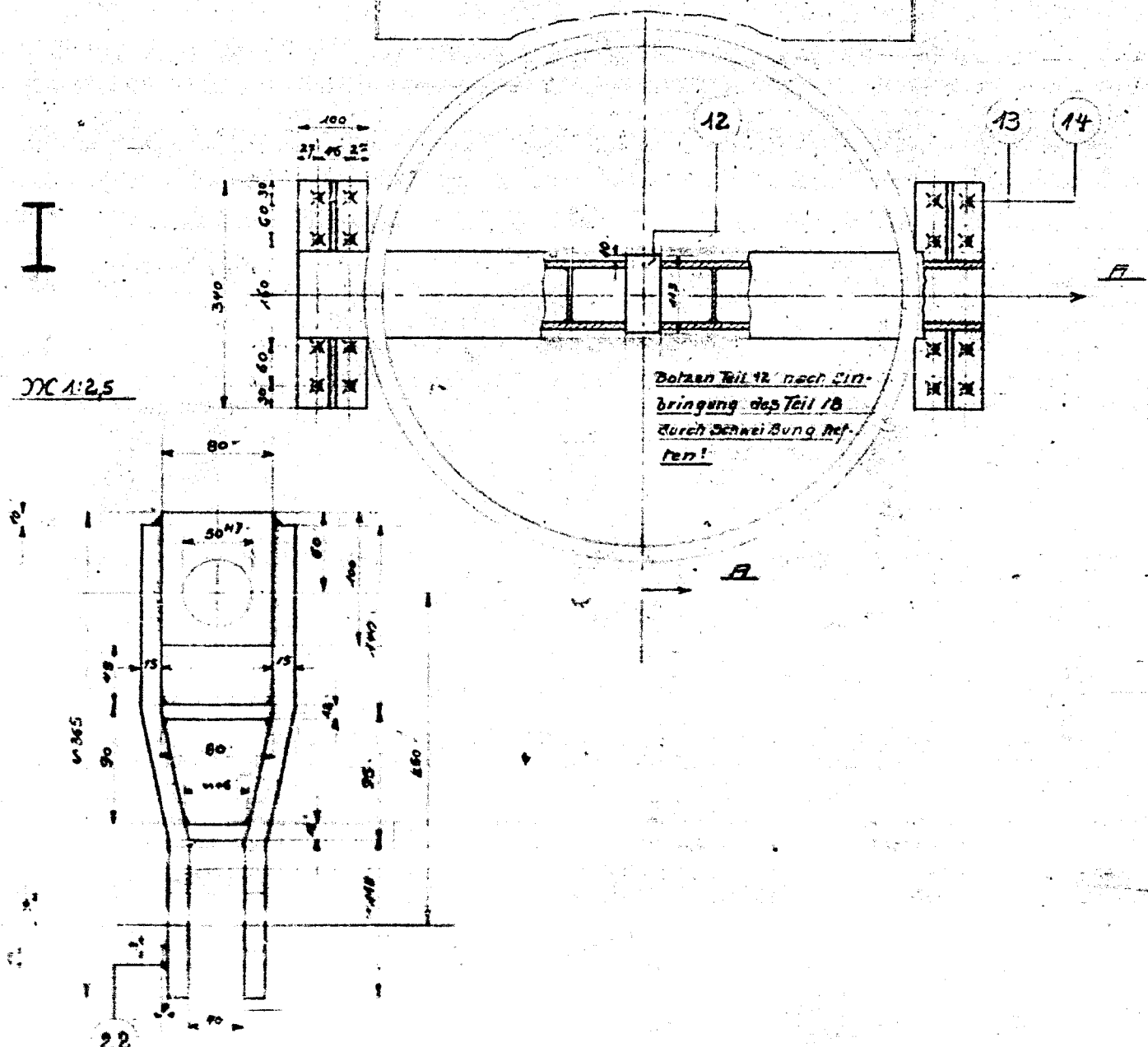
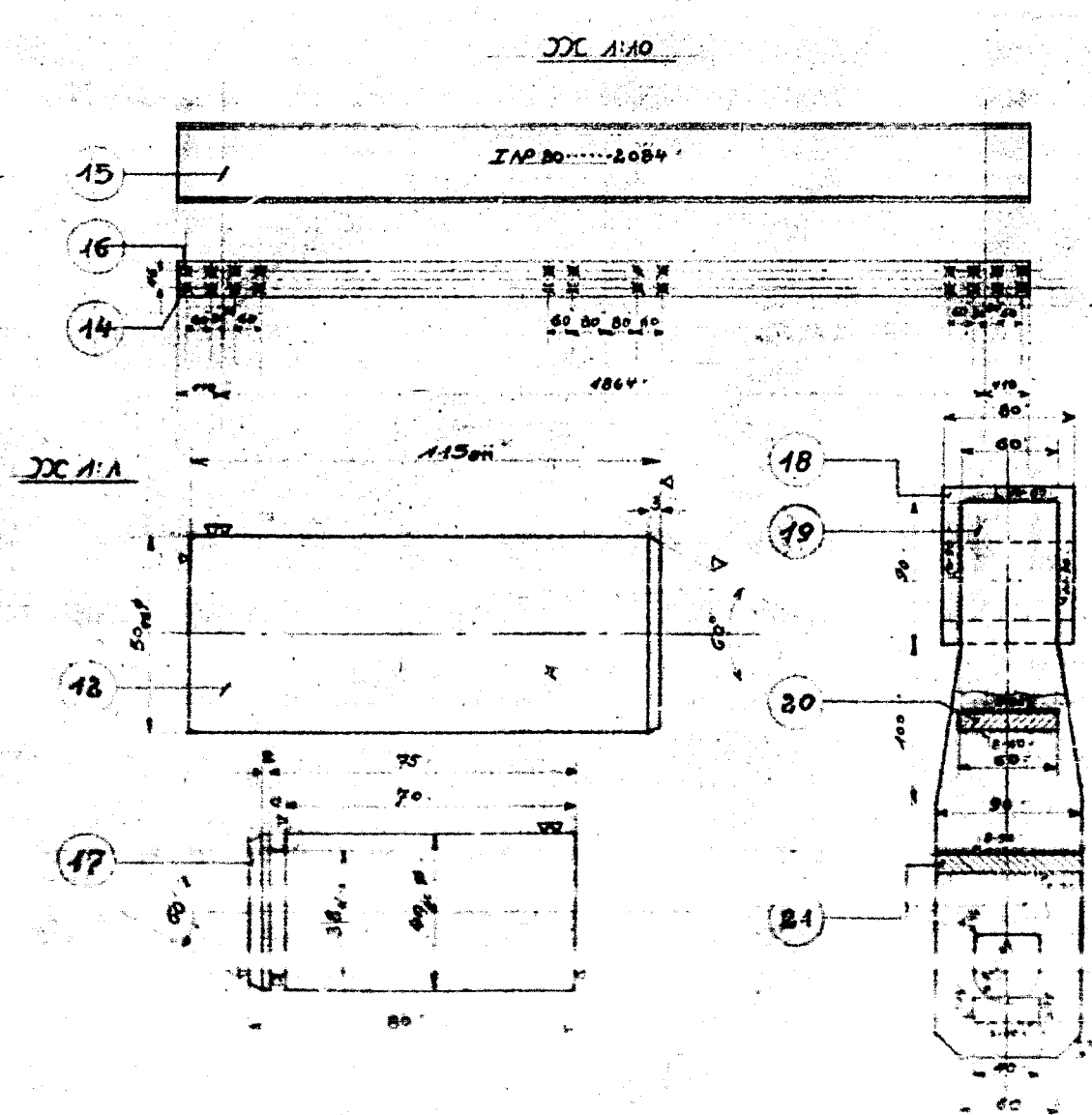
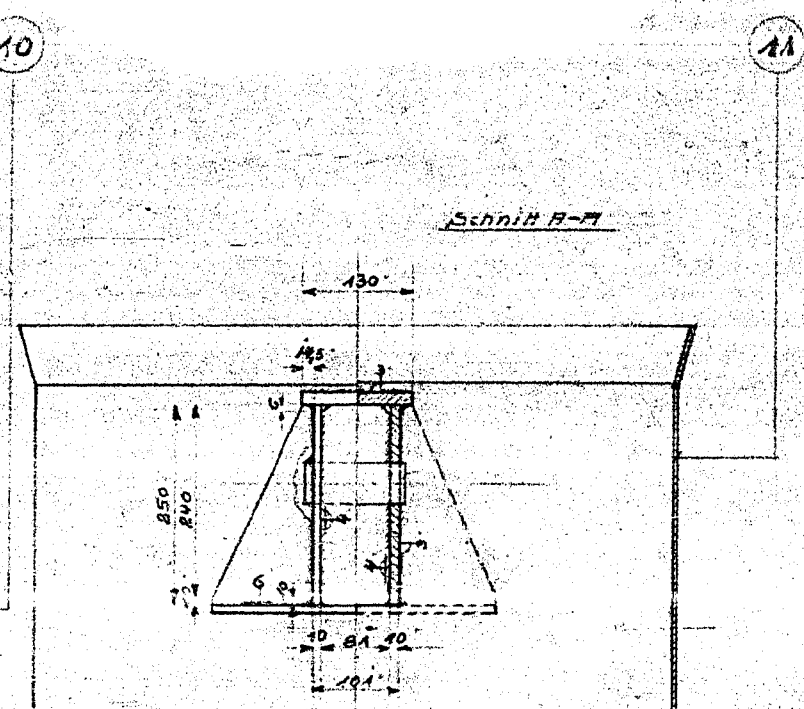
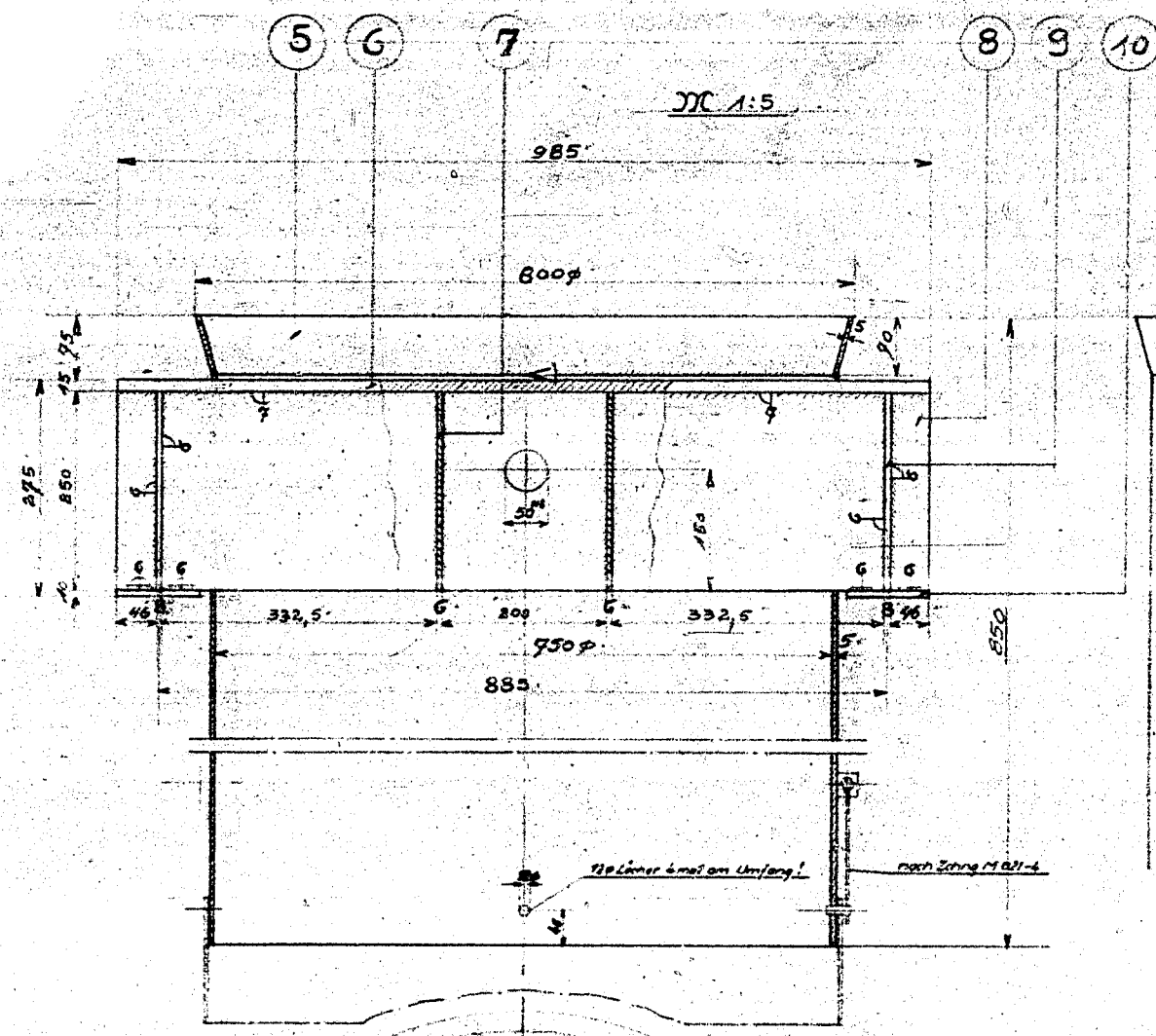
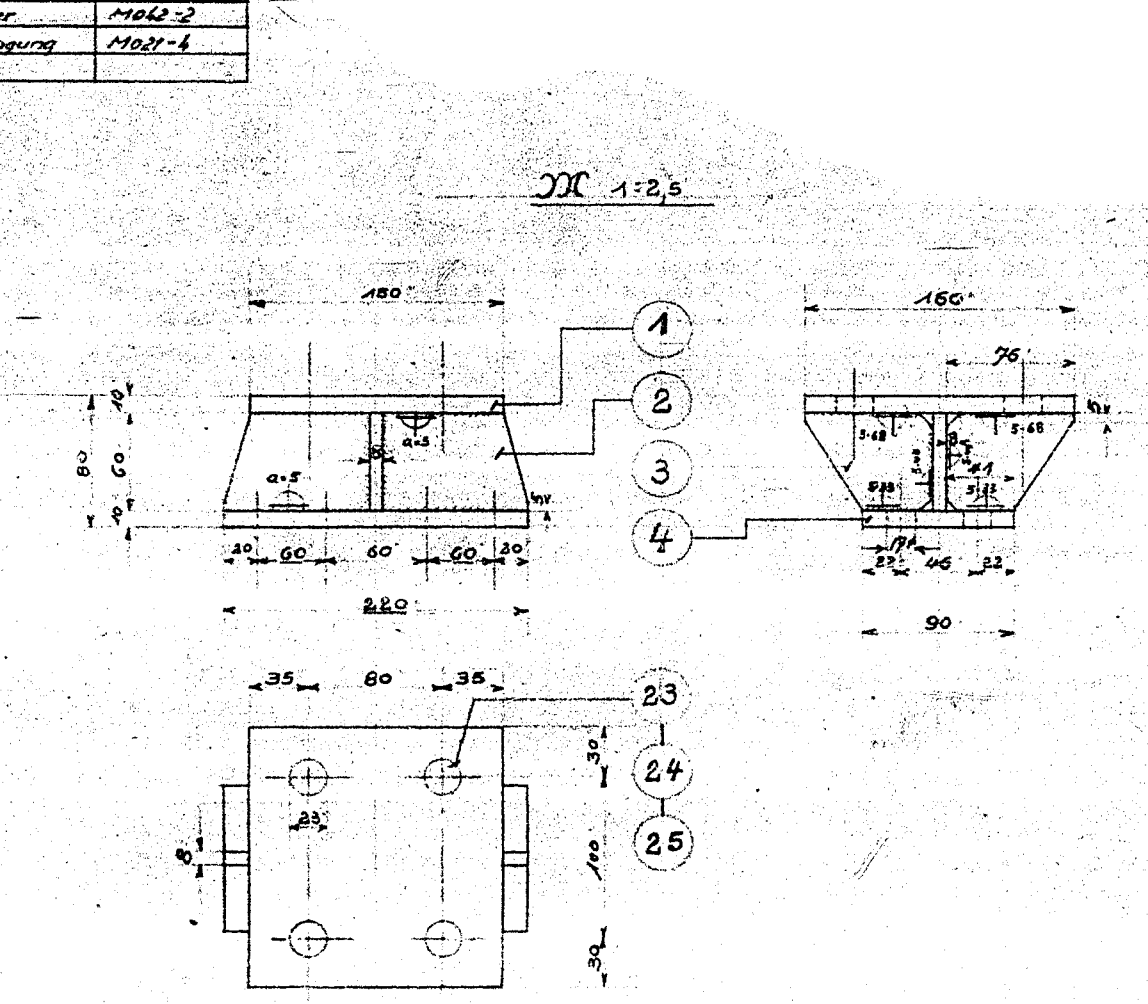


Zugehörige Zeichnungen	Zeich. Nr.
Einzelteile zum Ansteifen	M 041-2
Einzelteile zur Aufhängung	M 021-4



29				
28				
27				
26	48	Muttern	M 16	5,38
25	8	Muttern	M 20	5,38
24	8	Vierkant I.Sch.	7,38 21x135	5,700
23	8	Schrauben	M 20	5,38
22	1	Fachhalter	4 mm 21	5,25
21	1	Querrippe	90-50-12	5,35
20	1	Querrippe	60-60-12	5,35
19	2	Fischeisen	90-15	5,35
18	1	Gehängekopf	100-10-80	5,35
17	1	Bolzen	40 9	5,50
16	38	Schrauben	M 16	5,38
15	2	Träger I.P.20	208 4 12	5,700
14	10	Vierkant I.Sch.	120 21x135	5,700
13	16	Schrauben	M 16	5,38
12	1	Bolzen	50 9	5,25
11	1	Blech Zarge	5 mm 57	5,35
10	2	F.B.bleche	240 100 10	5,35
9	4	Rippen	8 mm 67	5,35
8	2	Breitebleche	185 250 10	5,35
7	2	Rippen	250 80 4	5,35
6	1	Deckblech	130 925 15	5,35
5	1	Schalenring	5 mm 7	5,700
4	1	Bochplatten	220 90 10	5,700
3	3	Rippen	16 11 7	5,700
2	4	Rippen	220 60 8	5,700
1	1	Deckplatten	180 100 10	5,700

Annahmezeichnung: **M 041-2**

Hersteller: **Ammonitwerk Marsberg G. m. B. H.**

Abteilung: **Maschinenbau**

Zeichnung: **M 041-2**

Skala: **1:1**

Blatt: **1**

Gezeichnet: **[Name]**

Geprüft: **[Name]**

Freigegeben: **[Name]**

Erstellt durch: **[Name]**

Die Abnahme ist eine Bestätigung der Richtigkeit der Zeichnung. Sie ist nicht zu verstehen als eine Garantie für die Ausführung der Arbeit. Die Ausführung ist dem Auftragnehmer überlassen. Die Ausführung ist dem Auftragnehmer überlassen. Die Ausführung ist dem Auftragnehmer überlassen.