

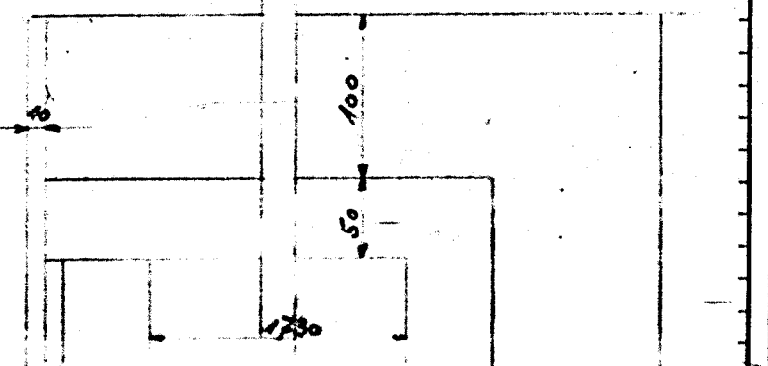
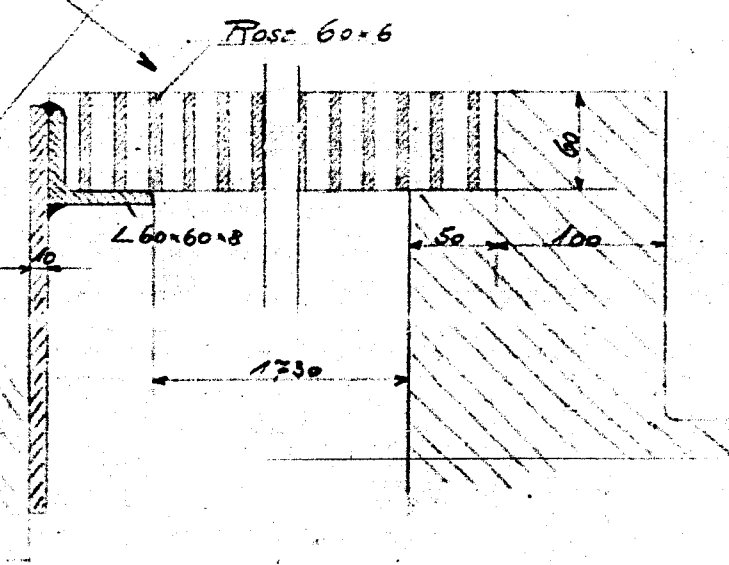
Fundament - Ausführung

Für Pos. 31	nach Zeichg. M 013b-8.
32 u. 34	M 011a-8.
33	M 010a-8.
35	M 014b-8.
43 u. 44	M 04b-4.

o vorgesehene Stützen Fundamente nach Grohmann u. Trosch Zeichg. Nr. 44677

Rohrkanäle, 250 mm tief, mit Sand ausfüllen u. mit Klinker oder Platten abdecken.

Die Wärmeaustauscher Pos. 4 (a. 12t) werden zur Reinigung über die Abdeckung des Luftkanals transportiert.



Proj. Nr.	Blatt Nr.	Abmessungen	Maßstab	Blattgröße	Blattzahl	Blattstellung
Ammoniakwerk Merseburg G. m. b. H.						
Hauptbuchhaltung Abteilung						
M 030a - 2						
Verfasser:	Gezeichnet:	Geprüft:	Freigegeben:			
1:50	1:50					
6.7.27	1927					
Die Abmessungen sind in mm anzunehmen, es sei denn, es ist ausdrücklich anders angegeben.						
Die Zeichnung ist Eigentum der Ammoniakwerk Merseburg G. m. b. H. und darf ohne schriftliche Genehmigung nicht veröffentlicht werden.						
Kartiert						

geändert in „a“
 1. 10. 27 - 10. 27
 2. 10. 27 - 10. 27
 3. 10. 27 - 10. 27

Fundamentplatten für Verbindung... 0972