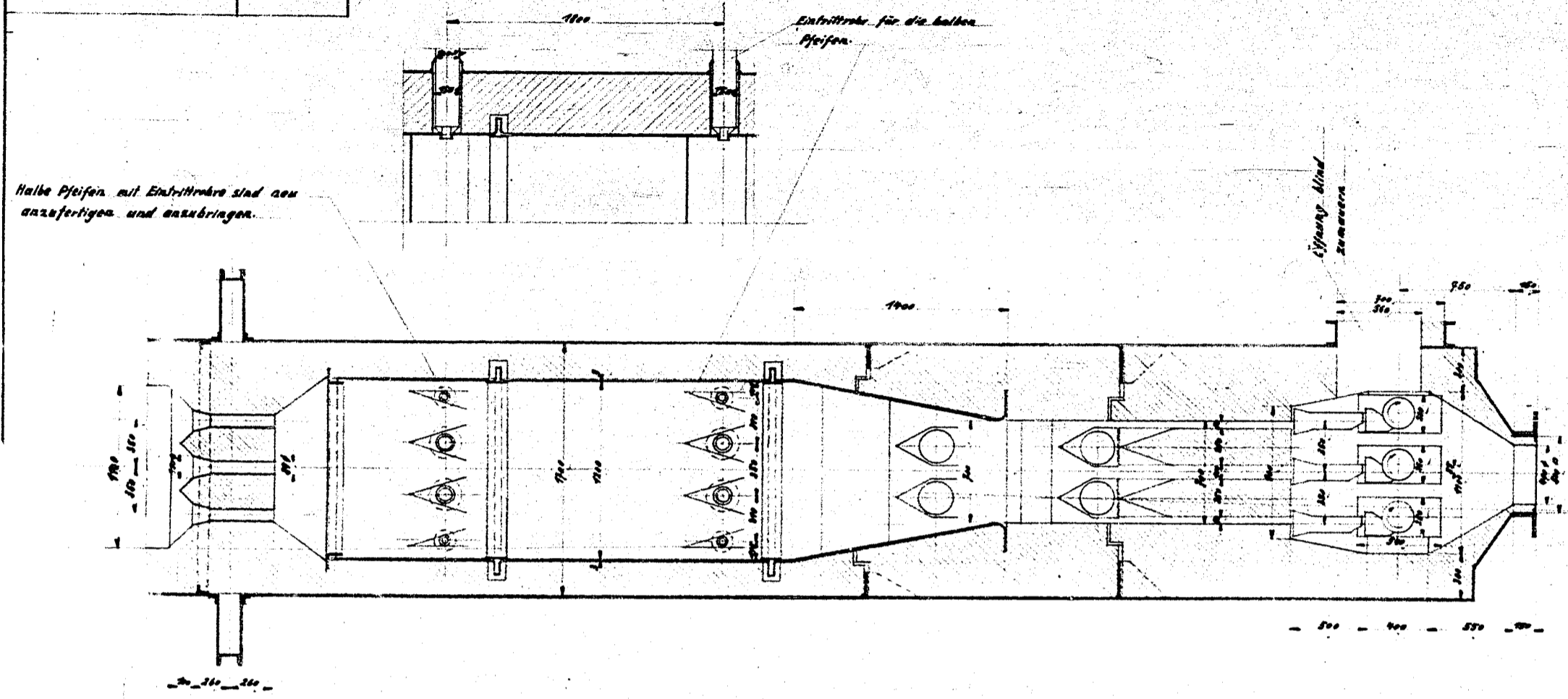


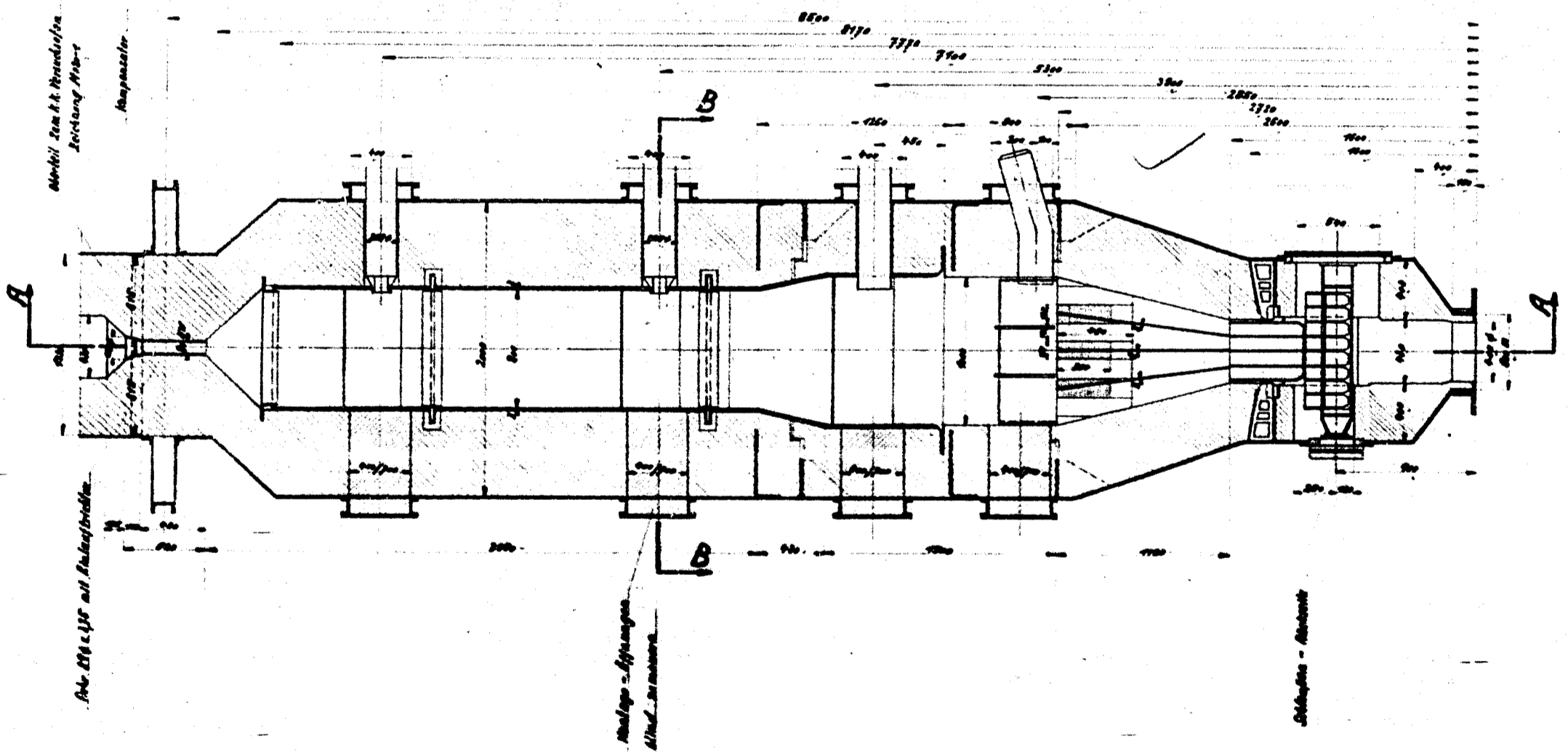
Zugehörige Zeichnungen	Zchg. Nr.
Ummauerung des K.K. Henschelofen	M 5767c-1
Austragschleusen	M 5767c-1
Aufhängegericht für Schmelz	M 6118-1
Sitzwinkel für Ausmauerung	M 4773-2



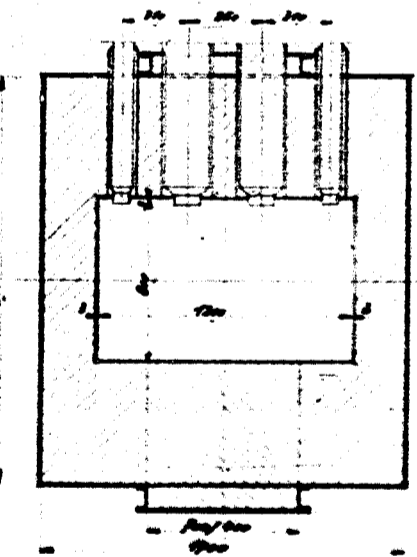
**Schnitt A+A**

**Hinweise:**

Die Blechverkleidung und die Pfeifen müssen bei jeder Reparatur  
 Maßnahme aus den Zeichnungen M 5767-1, M 6118-1  
 und M 4773-1 entnommen werden.



**Schnitt B+B**



Zeichn.	Gezeichnet	Geprüft	Abgezeichnet	Gezeichnet	Gezeichnet
<b>Ammonitwerk Hirschberg G. m. b. H.</b>					
Maschinenbauische Abteilung					
<b>M 017<sub>a</sub> - 2</b>					
Titel:		Menge:		Datum:	
Zust.: M 017		Zust.: M 017		Datum: 1917	
Gezeichnet von: (Name)			Geprüft von: (Name)		