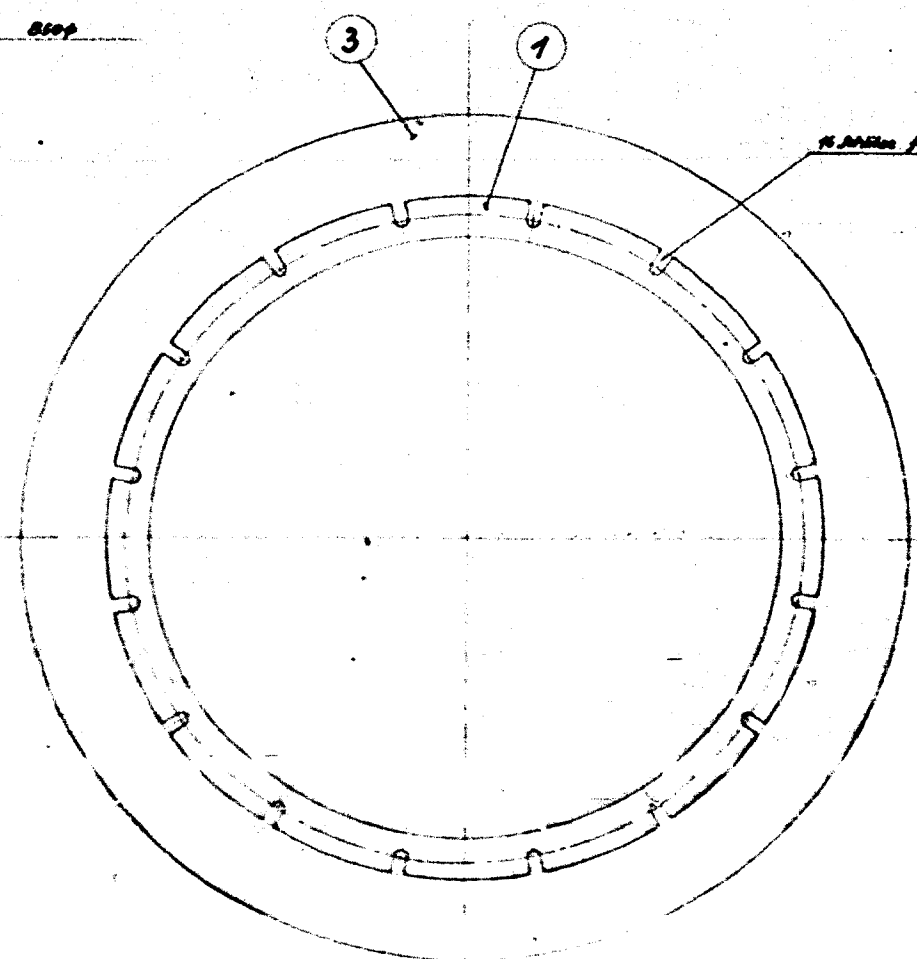
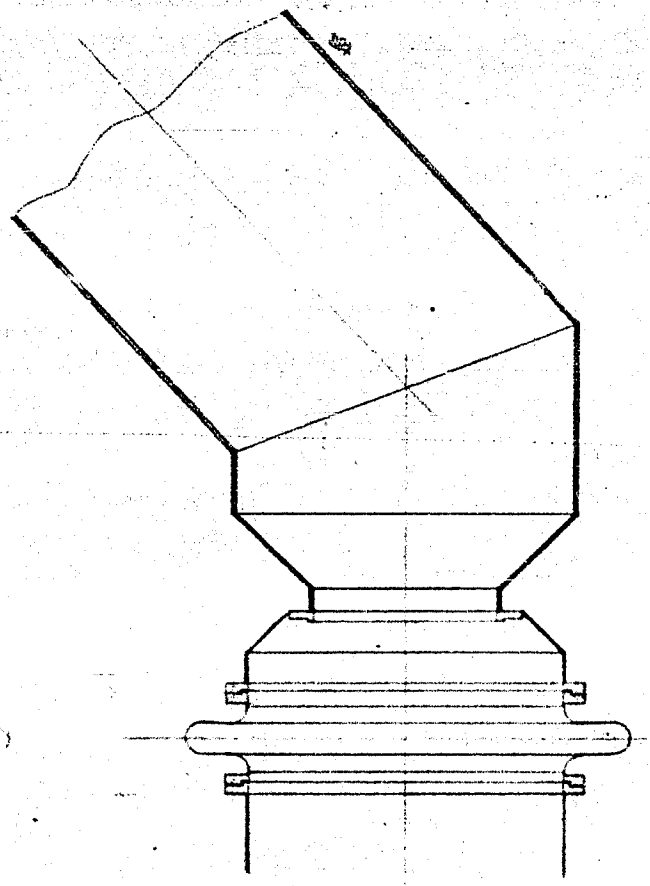
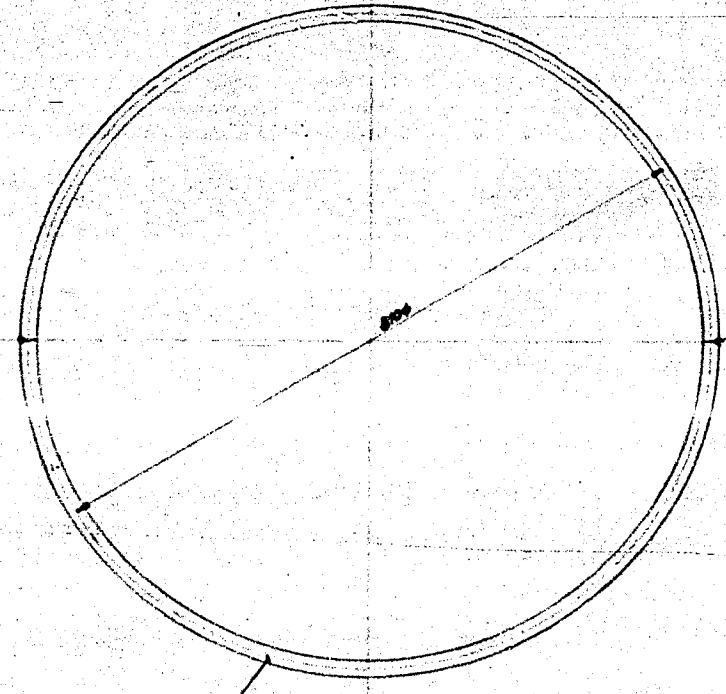
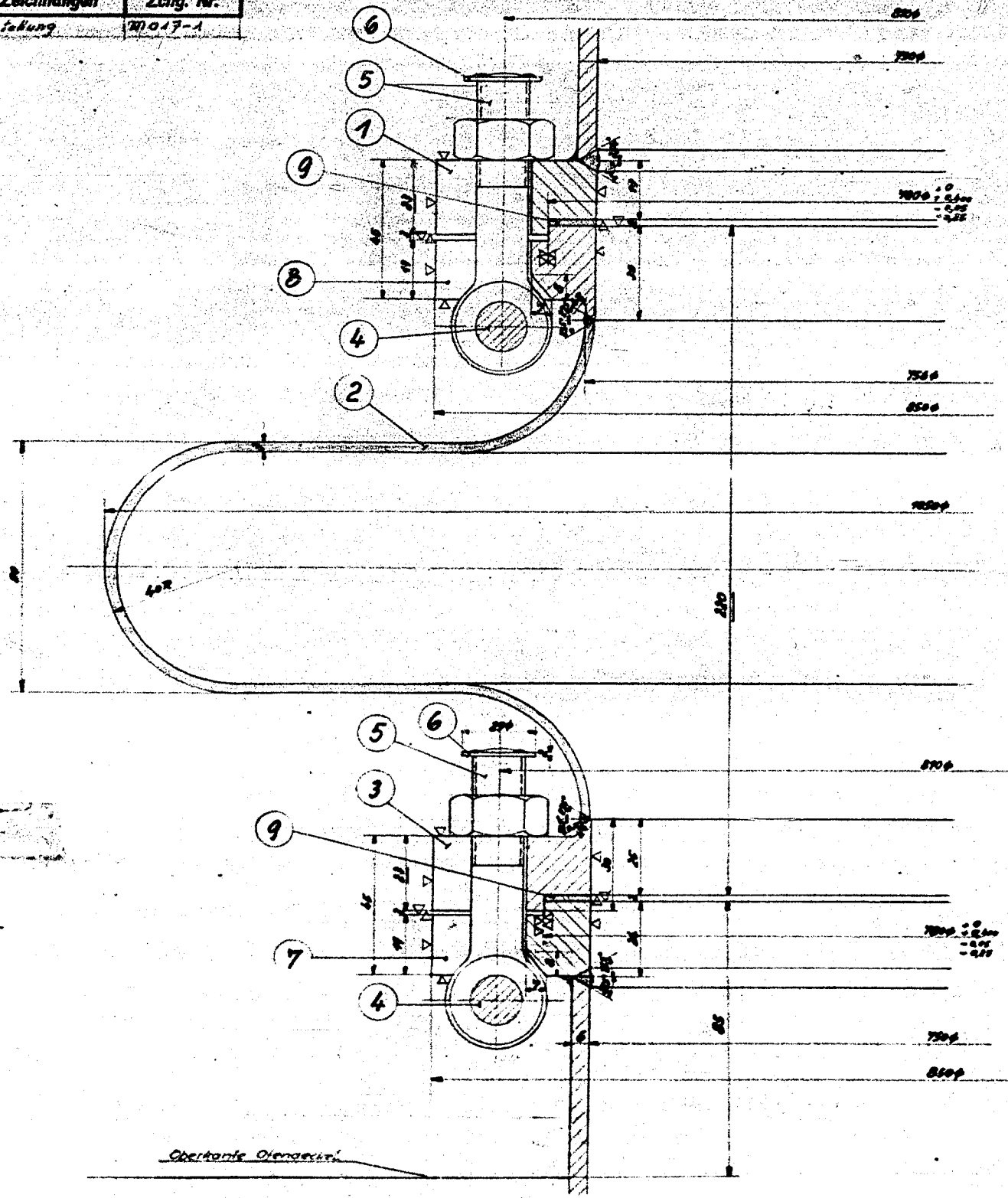


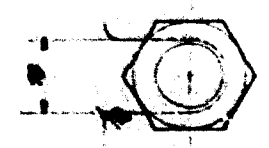
Zugehörige Zeichnungen
Zusammenfassung

Zchg. Nr.
10017-1



Oberer Teil Dichtung

16. 1/2 Zoll für Reparaturbohrer 11/16 Zoll



Alle Übermaßteile stellen uns vorbehalten. Die Zeichnung ist nur für ihren Gebrauch bestimmt. Sie ist gehalten zu halten und darf so verändert werden, dass die Abhängigkeit nicht möglich ist.

№	Bezeichnung	Material	Menge	Einheit	Notiz
9	Dichtungen				
8	Flansch	Stg, 1/2, 1/2	1	Stk	
7	Flansch	Stg, 1/2, 1/2	1	Stk	
6	Flansch	Stg, 1/2	1	Stk	
5	Reparaturbohrer	1 1/2 Zoll	1	Stk	
4	gehälter Ring	Stg, 1/2	1	Stk	
3	Flansch	Stg, 1/2, 1/2	1	Stk	
2	Reparaturbohrer	1 1/2 Zoll	1	Stk	
1	Flansch	Stg, 1/2, 1/2	1	Stk	

Anton Schmitt Maschinenbau & Co. K.G.
Königsplatz, Berlin

M 09 - 2

Kampensdorfer M.K. Ofen