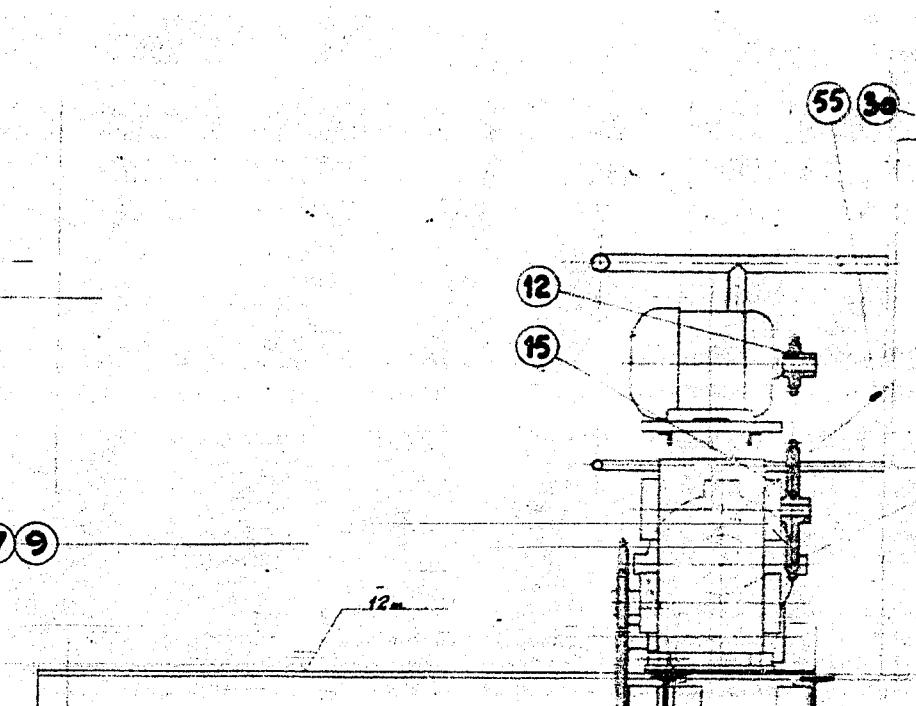
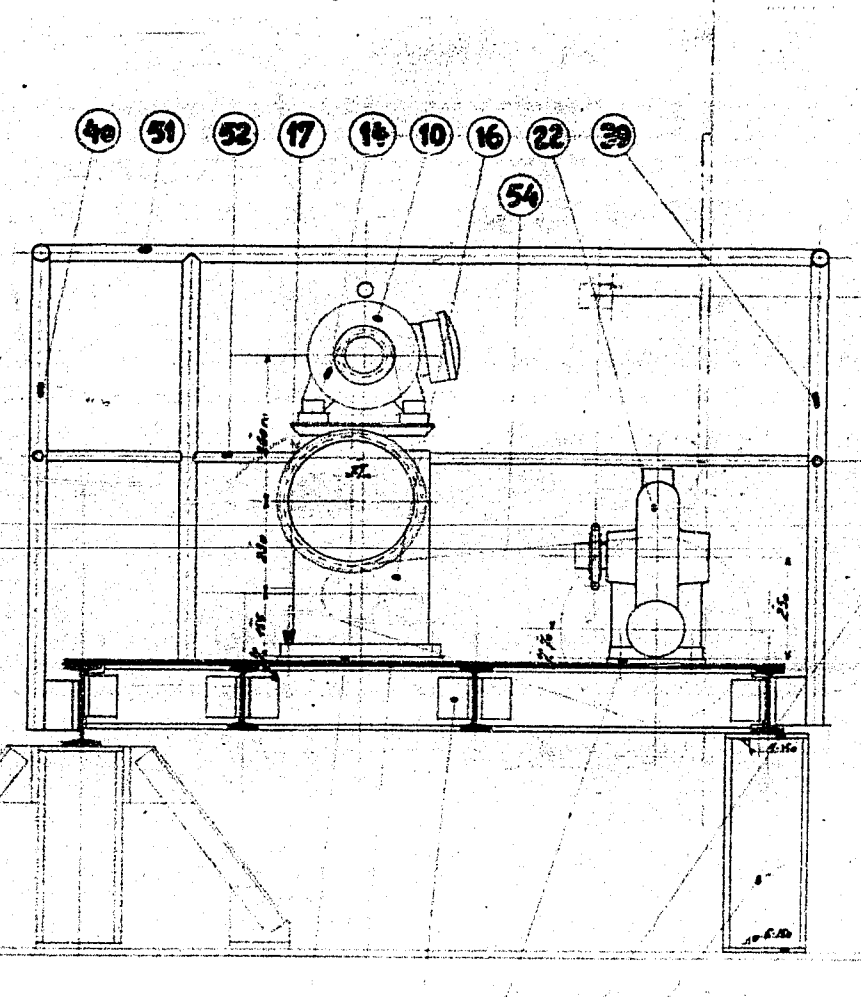
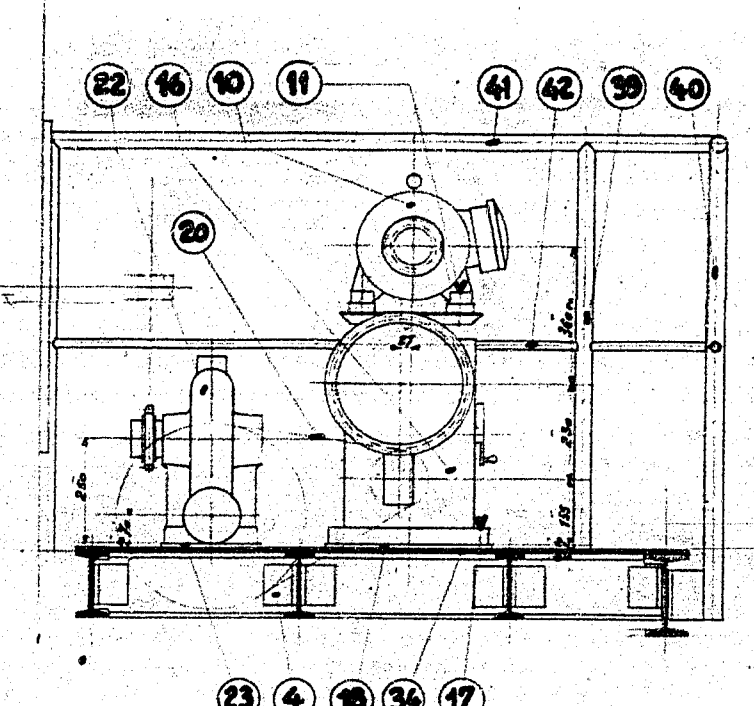
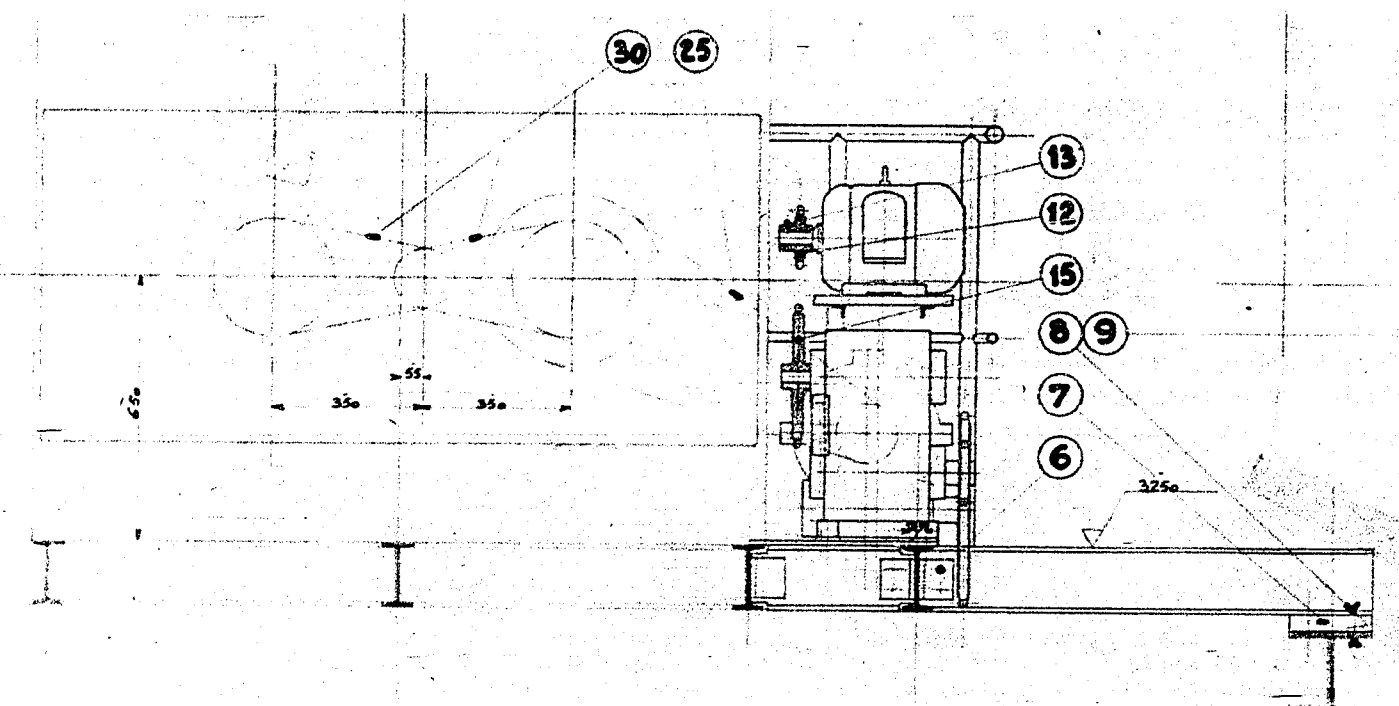
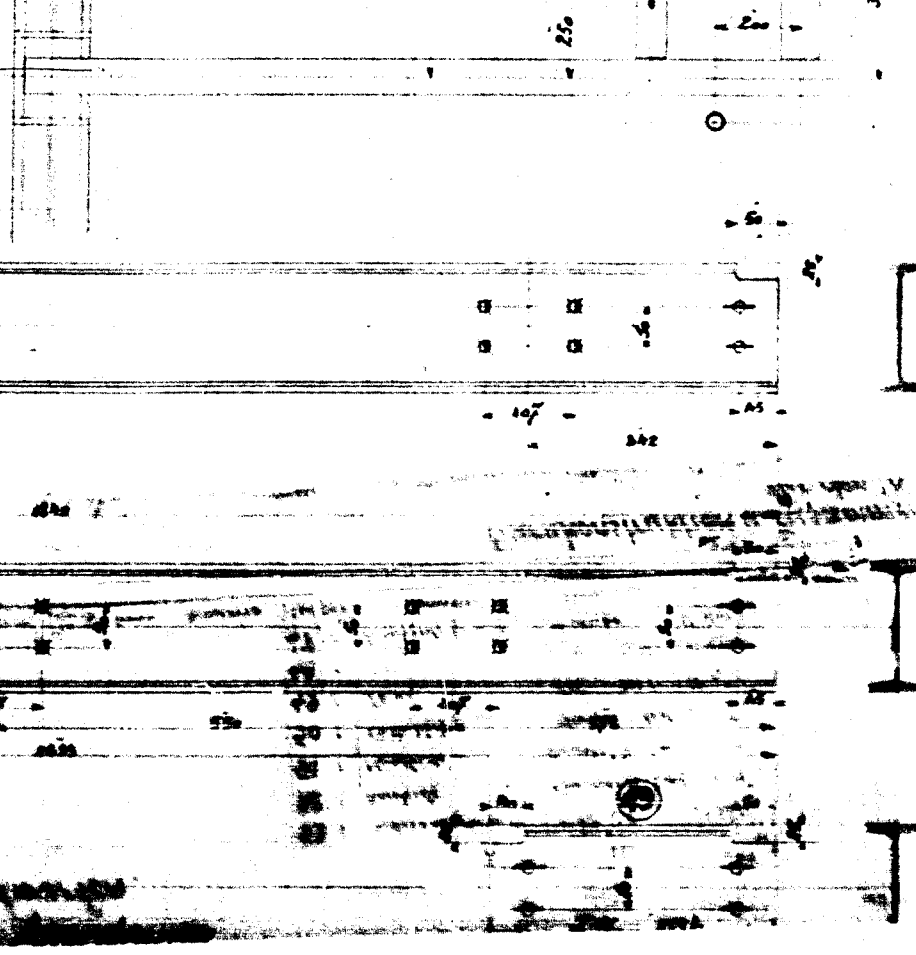
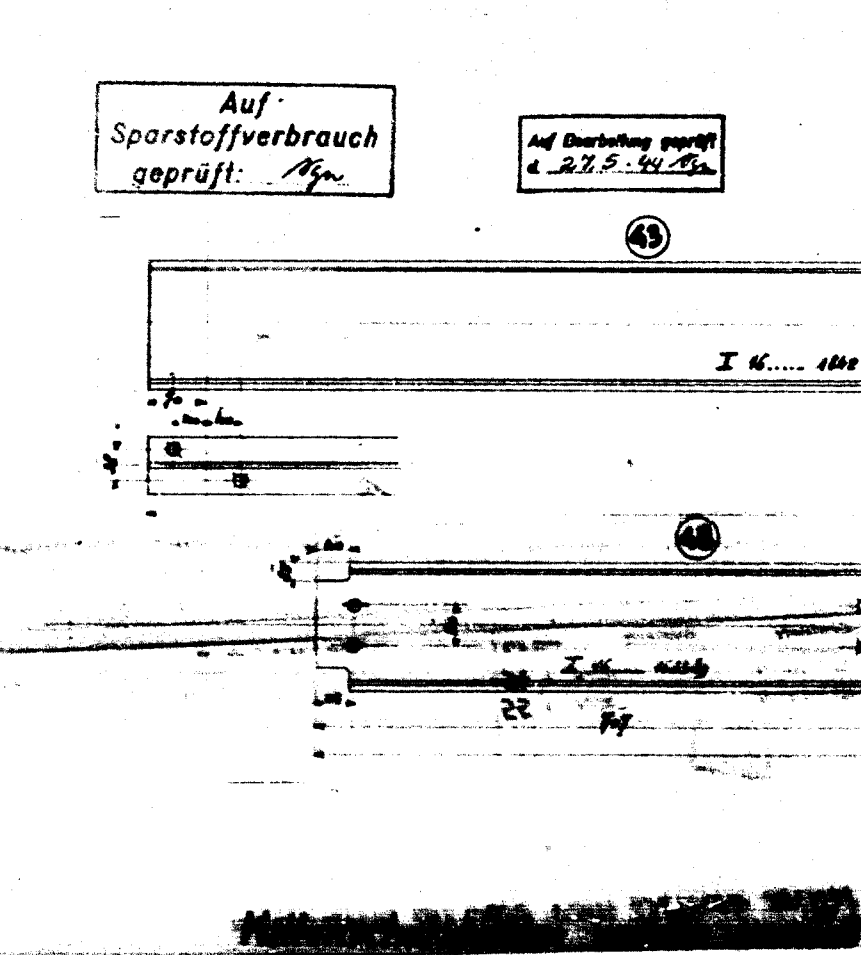
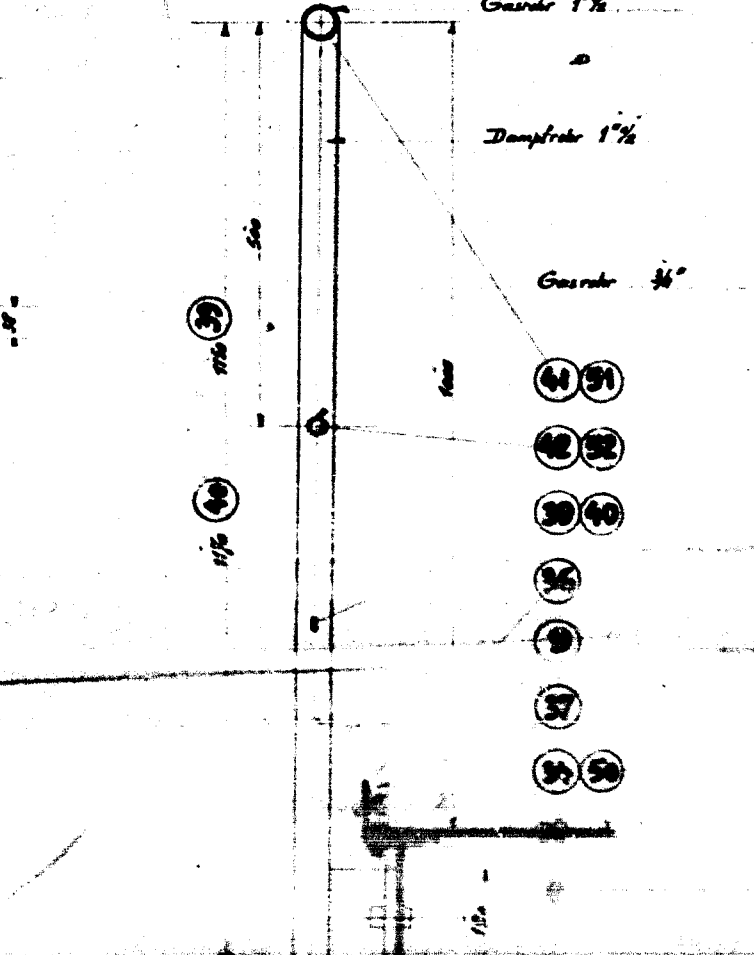
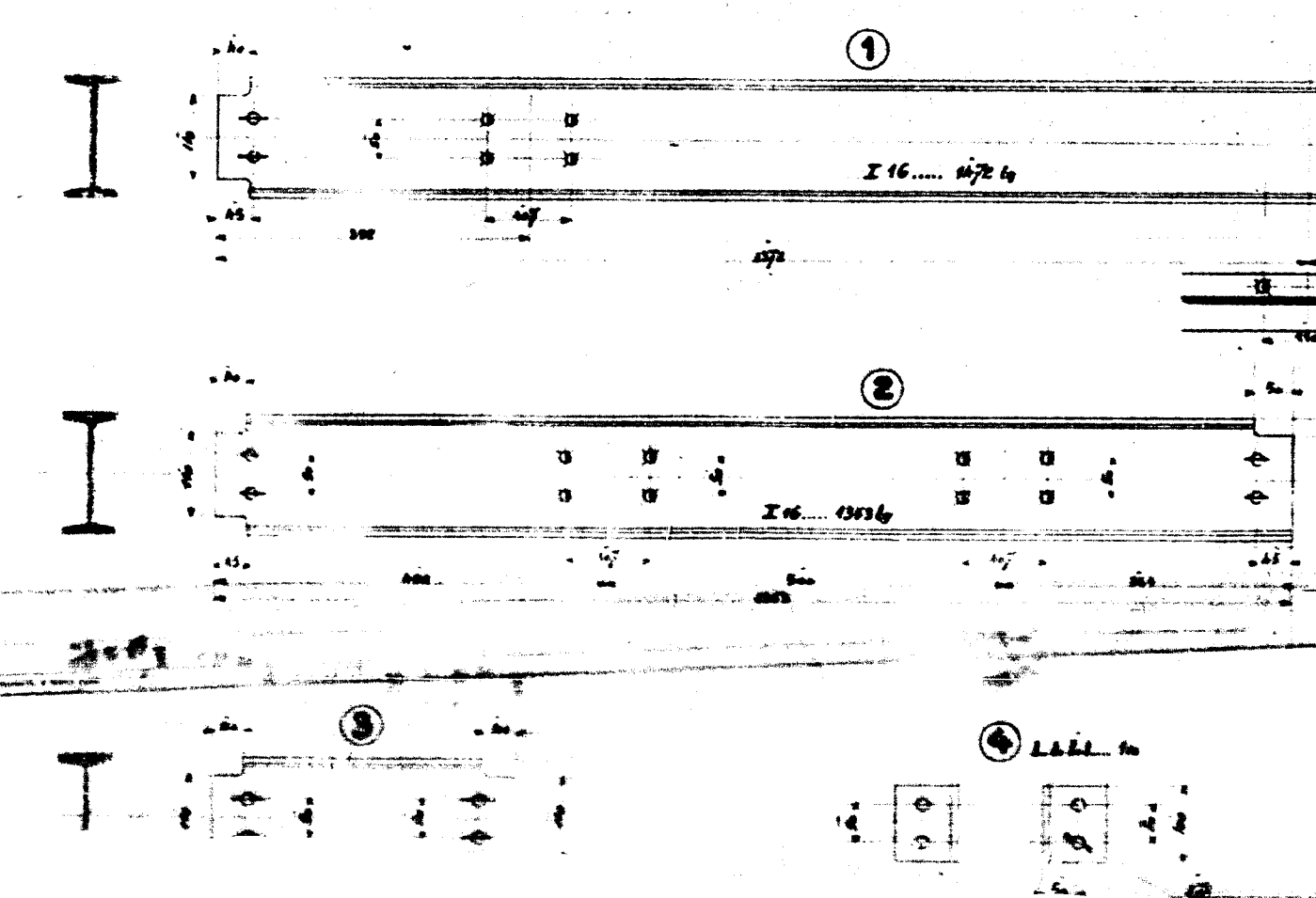
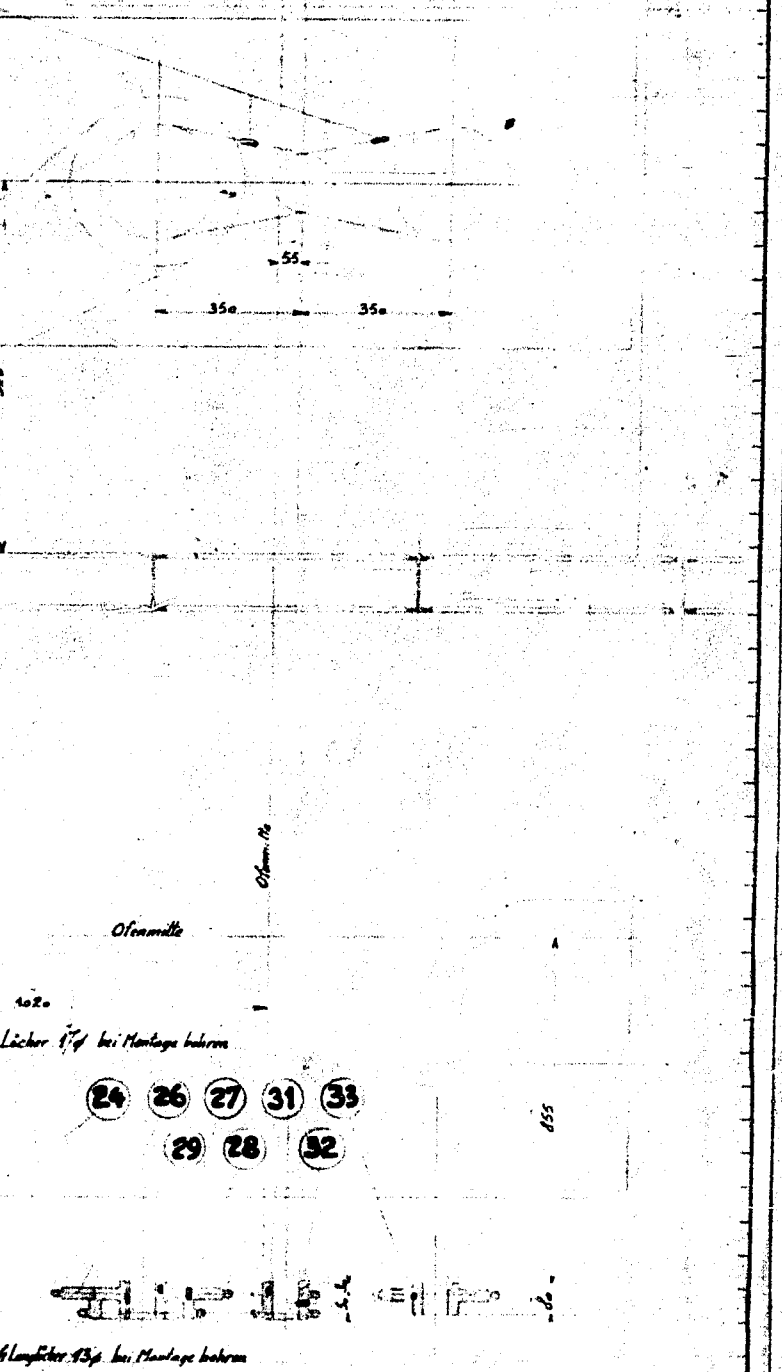
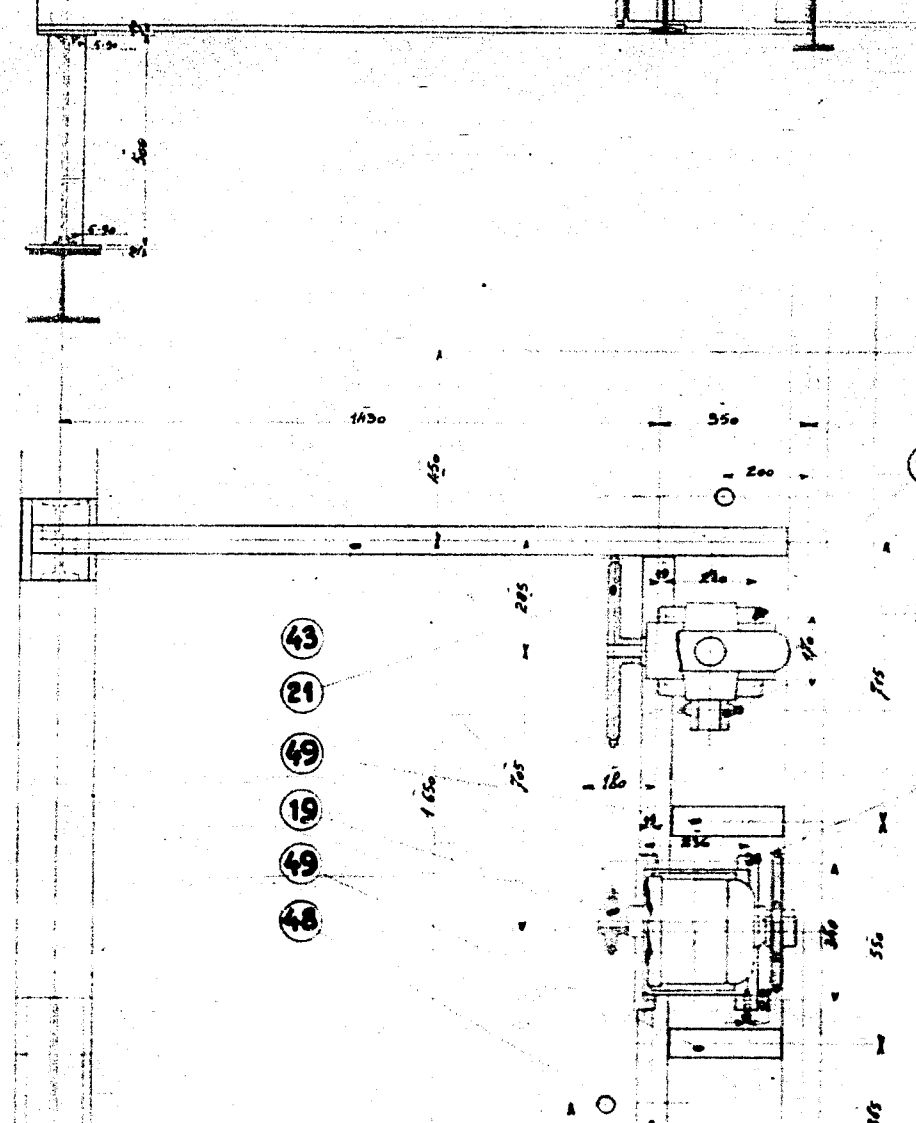
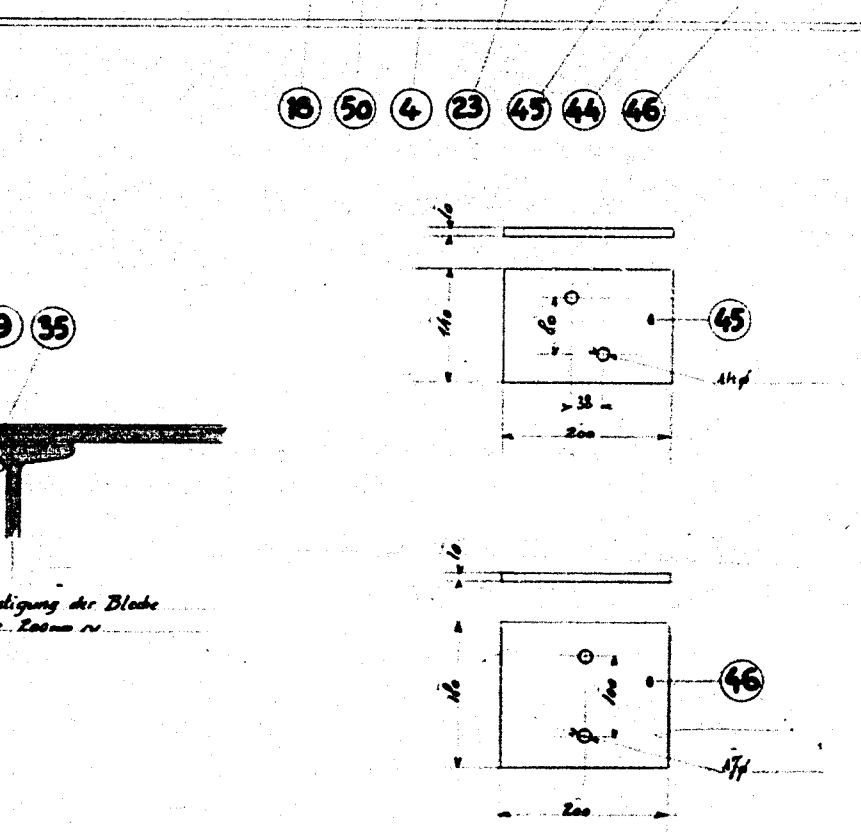
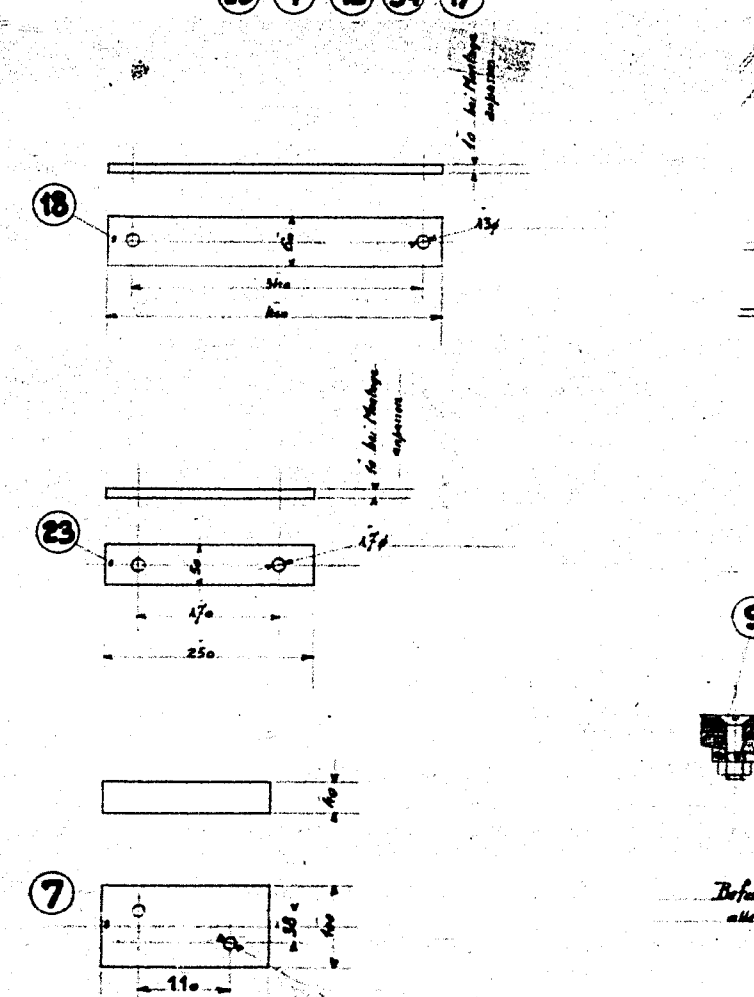
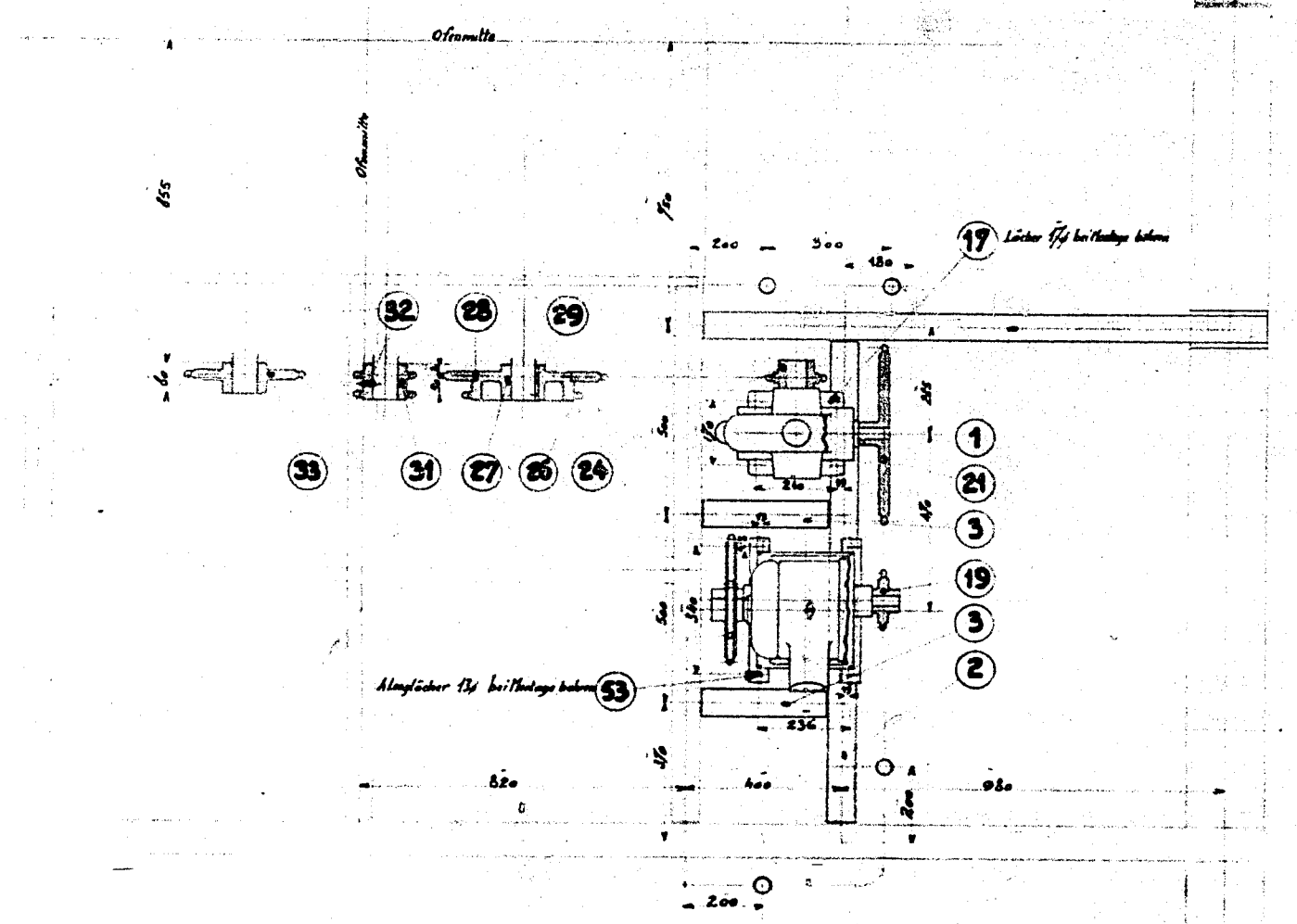


Bühne 3m.25o

Bühne 12m



Nr.	Bezeichnung	Menge	Maßstab
44	Handbohrer	1 Stk.	1:1
45	Handbohrer	1 Stk.	1:1
46	Handbohrer	1 Stk.	1:1
47	Handbohrer	1 Stk.	1:1
48	Handbohrer	1 Stk.	1:1
49	Handbohrer	1 Stk.	1:1
50	Handbohrer	1 Stk.	1:1
51	Handbohrer	1 Stk.	1:1
52	Handbohrer	1 Stk.	1:1
53	Handbohrer	1 Stk.	1:1
54	Handbohrer	1 Stk.	1:1
55	Handbohrer	1 Stk.	1:1

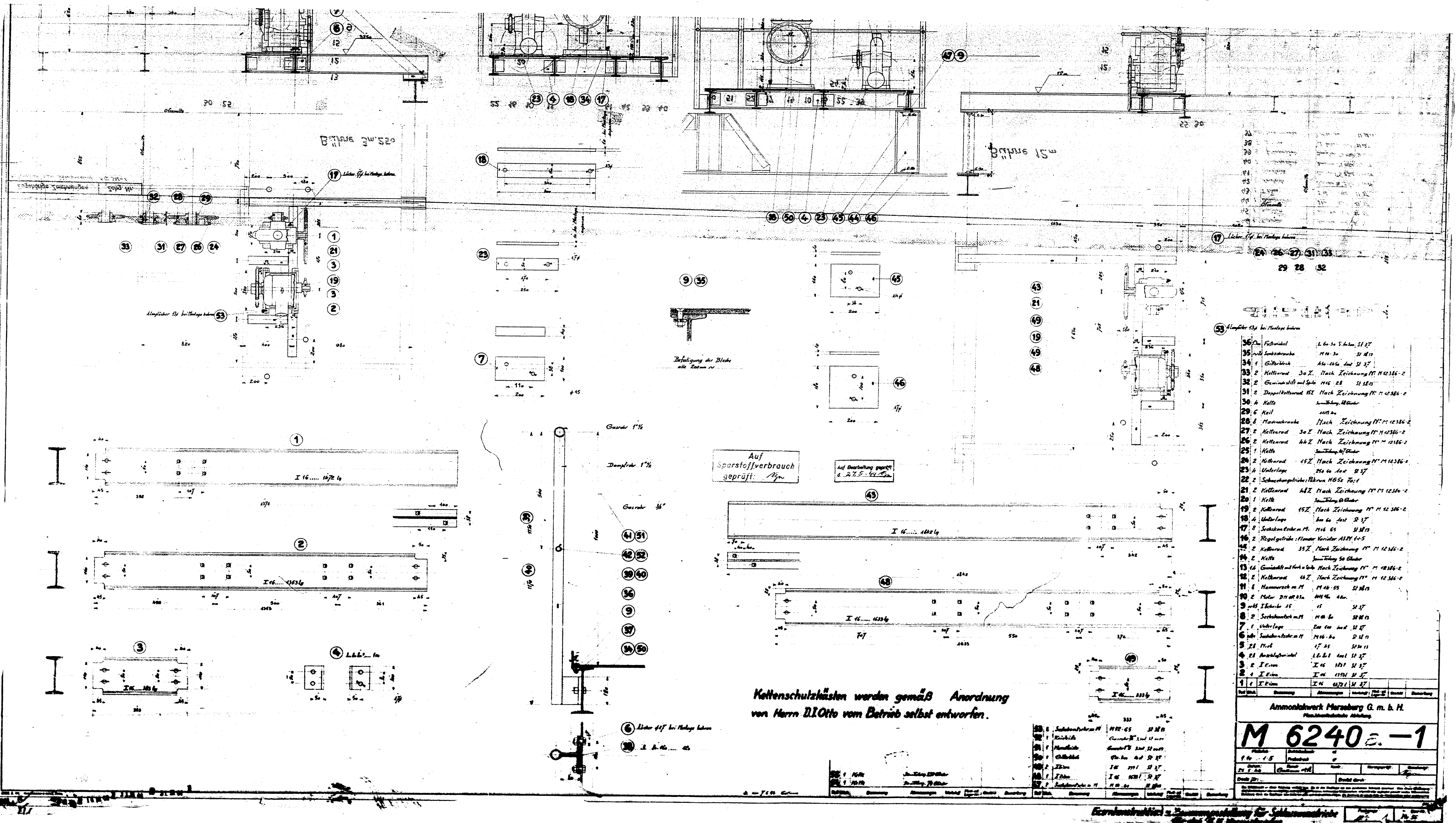


Nr.	Bezeichnung	Menge	Maßstab
36	Flachblech	1 Stk.	1:1
37	Flachblech	1 Stk.	1:1
38	Flachblech	1 Stk.	1:1
39	Flachblech	1 Stk.	1:1
40	Flachblech	1 Stk.	1:1
41	Flachblech	1 Stk.	1:1
42	Flachblech	1 Stk.	1:1
43	Flachblech	1 Stk.	1:1
44	Flachblech	1 Stk.	1:1
45	Flachblech	1 Stk.	1:1
46	Flachblech	1 Stk.	1:1
47	Flachblech	1 Stk.	1:1
48	Flachblech	1 Stk.	1:1
49	Flachblech	1 Stk.	1:1
50	Flachblech	1 Stk.	1:1
51	Flachblech	1 Stk.	1:1
52	Flachblech	1 Stk.	1:1
53	Flachblech	1 Stk.	1:1
54	Flachblech	1 Stk.	1:1
55	Flachblech	1 Stk.	1:1

Auf Sparstoffverbrauch geprüft: *Ag*

Auf Dauerhaftigkeit geprüft: *2.3.5.54*

Beauftragung der Blöcke mit Entwürfen



36. 2. Kettenrad 1.60 30 S. 1811, 51 87
 35. 2. Kettenrad 1.60 30 S. 1811, 51 87
 34. 1. Kettenrad 1.60 30 S. 1811, 51 87
 33. 2. Kettenrad 30 Z. Nach Zeichnung M. 12336-2
 32. 2. Kettenrad 44 Z. Nach Zeichnung M. 12336-2
 31. 2. Kettenrad 62 Z. Nach Zeichnung M. 12336-2
 30. 4. Kette 1.60 30 S. 1811, 51 87
 29. 6. Kette 1.60 30 S. 1811, 51 87
 28. 8. Kettenrad 30 Z. Nach Zeichnung M. 12336-2
 27. 2. Kettenrad 30 Z. Nach Zeichnung M. 12336-2
 26. 2. Kettenrad 44 Z. Nach Zeichnung M. 12336-2
 25. 1. Kette 1.60 30 S. 1811, 51 87
 24. 2. Kettenrad 15 Z. Nach Zeichnung M. 12336-2
 23. 4. Unterlage 1.60 30 S. 1811, 51 87
 22. 2. Schwenkgetriebe: Röhren NG 52, 70, 1
 21. 2. Kettenrad 44 Z. Nach Zeichnung M. 12336-2
 20. 1. Kette 1.60 30 S. 1811, 51 87
 19. 2. Kettenrad 15 Z. Nach Zeichnung M. 12336-2
 18. 4. Unterlage 1.60 30 S. 1811, 51 87
 17. 2. Schwenkgetriebe: Röhren NG 52, 70, 1
 16. 2. Kettenrad 35 Z. Nach Zeichnung M. 12336-2
 15. 2. Kette 1.60 30 S. 1811, 51 87
 14. 16. Gewindestift mit Spindel Nach Zeichnung M. 12336-2
 13. 2. Kettenrad 44 Z. Nach Zeichnung M. 12336-2
 12. 8. Hammerkopf m. H. 1.60 30 S. 1811, 51 87
 11. 8. Hammerkopf m. H. 1.60 30 S. 1811, 51 87
 10. 2. Kettenrad 30 Z. Nach Zeichnung M. 12336-2
 9. 2. Kettenrad 15 Z. Nach Zeichnung M. 12336-2
 8. 2. Kettenrad 15 Z. Nach Zeichnung M. 12336-2
 7. 1. Unterlage 1.60 30 S. 1811, 51 87
 6. 2. Kettenrad 44 Z. Nach Zeichnung M. 12336-2
 5. 2. Kettenrad 15 Z. Nach Zeichnung M. 12336-2
 4. 2. Kettenrad 15 Z. Nach Zeichnung M. 12336-2
 3. 2. Kettenrad 15 Z. Nach Zeichnung M. 12336-2
 2. 2. Kettenrad 15 Z. Nach Zeichnung M. 12336-2
 1. 2. Kettenrad 15 Z. Nach Zeichnung M. 12336-2

Ammonitwerk Merseburg G. m. b. H.	
Planzeichnungsabteilung	
M 6240 E. - 1	
Zeichner	Gezeichnet
Prüfer	Geprüft
Freigegeben	Freigegeben
Abgegeben	Abgegeben
Gezeichnet	Gezeichnet
Geprüft	Geprüft
Freigegeben	Freigegeben
Abgegeben	Abgegeben

Gezeichnet und Geprüft für die Ausführung
 1.60 30 S. 1811, 51 87