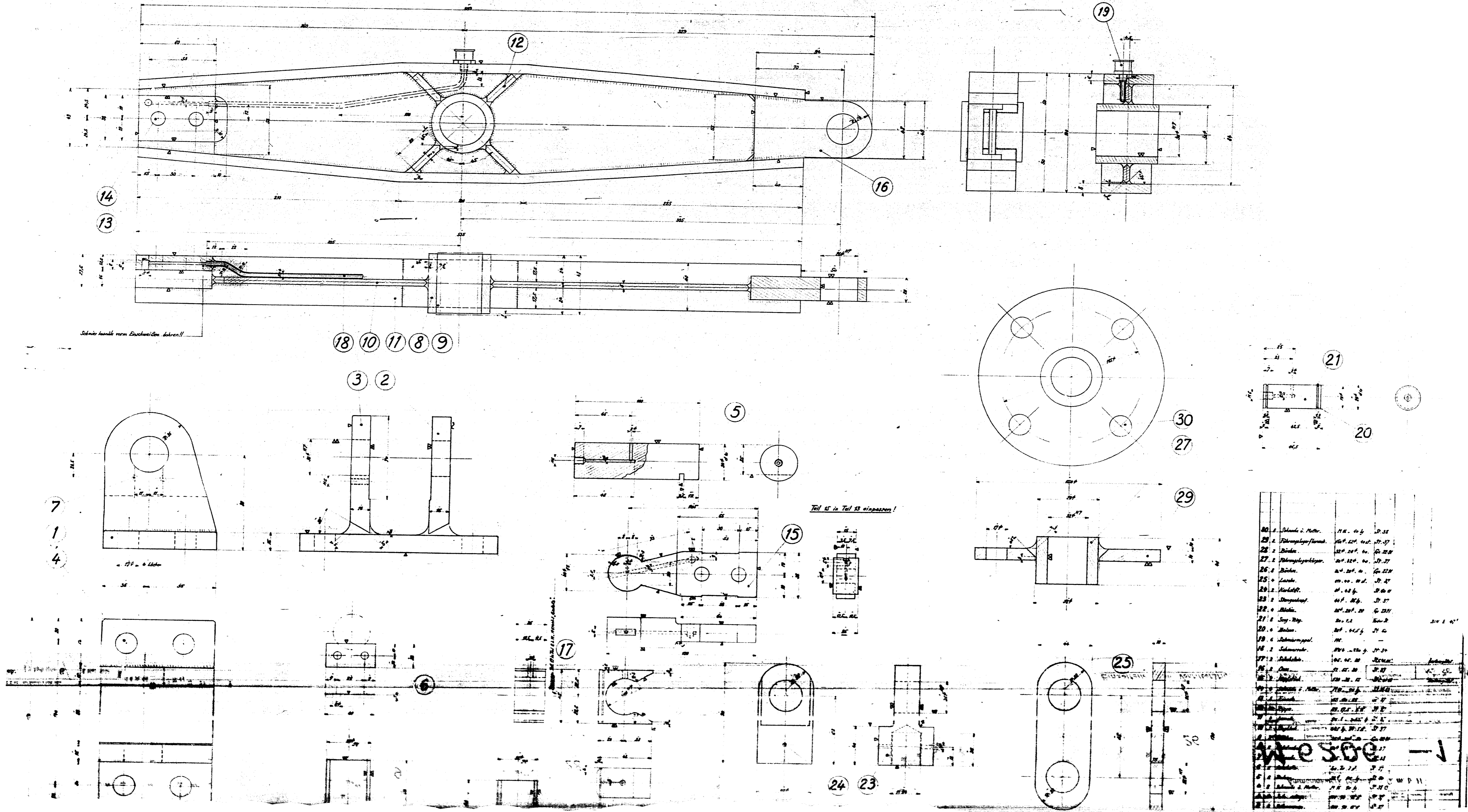
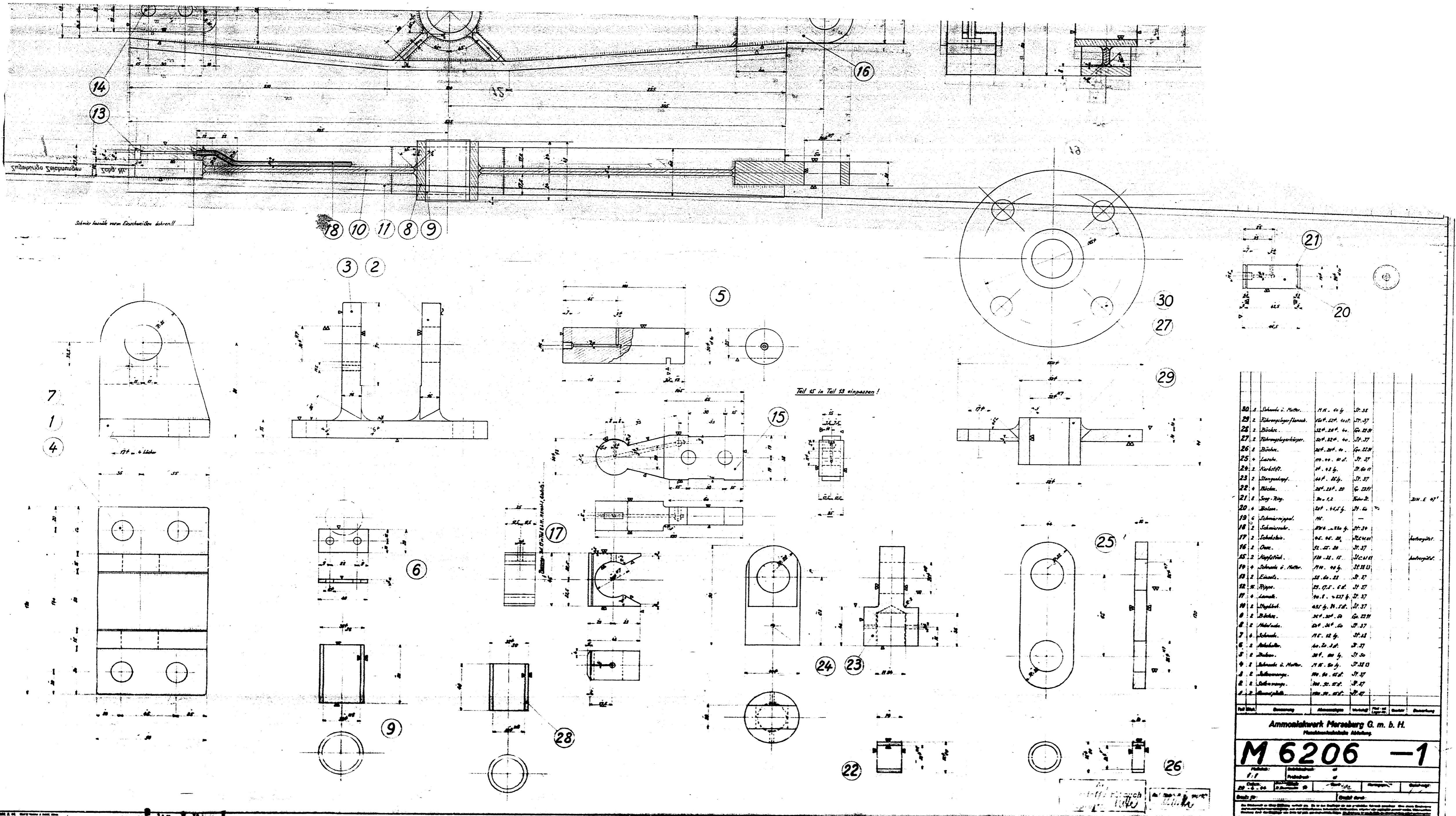


Zugehörige Zeichnung	Zehg. Nr.
Zusammenbau der Filteranlage	N. 6771-1



10. 1. Schmelze 2. Filter.	11. 1. 1/2"	12. 1. 1/2"
11. 2. Filtergehäuse/Flansch.	12. 1. 1/2"	13. 1. 1/2"
12. 1. 1/2"	13. 1. 1/2"	14. 1. 1/2"
13. 1. 1/2"	14. 1. 1/2"	15. 1. 1/2"
14. 1. 1/2"	15. 1. 1/2"	16. 1. 1/2"
15. 1. 1/2"	16. 1. 1/2"	17. 1. 1/2"
16. 1. 1/2"	17. 1. 1/2"	18. 1. 1/2"
17. 1. 1/2"	18. 1. 1/2"	19. 1. 1/2"
18. 1. 1/2"	19. 1. 1/2"	20. 1. 1/2"
19. 1. 1/2"	20. 1. 1/2"	21. 1. 1/2"
20. 1. 1/2"	21. 1. 1/2"	22. 1. 1/2"
21. 1. 1/2"	22. 1. 1/2"	23. 1. 1/2"
22. 1. 1/2"	23. 1. 1/2"	24. 1. 1/2"
23. 1. 1/2"	24. 1. 1/2"	25. 1. 1/2"
24. 1. 1/2"	25. 1. 1/2"	26. 1. 1/2"
25. 1. 1/2"	26. 1. 1/2"	27. 1. 1/2"
26. 1. 1/2"	27. 1. 1/2"	28. 1. 1/2"
27. 1. 1/2"	28. 1. 1/2"	29. 1. 1/2"
28. 1. 1/2"	29. 1. 1/2"	30. 1. 1/2"

Wesoe



30	2	Schraube 2. Mutter	110. 40 g	37.38	
29	2	Führungsflansch	100. 200. 100	37.37	
28	2	Büchse	100. 200. 100	37.38	
27	2	Führungsflansch	100. 200. 100	37.37	
26	2	Büchse	100. 200. 100	37.38	
25	2	Lange	100. 200. 100	37.37	
24	2	Flansch	100. 200. 100	37.38	
23	2	Flansch	100. 200. 100	37.37	
22	2	Flansch	100. 200. 100	37.38	
21	2	Flansch	100. 200. 100	37.37	
20	2	Flansch	100. 200. 100	37.38	
19	2	Flansch	100. 200. 100	37.37	
18	2	Flansch	100. 200. 100	37.38	
17	2	Flansch	100. 200. 100	37.37	
16	2	Flansch	100. 200. 100	37.38	
15	2	Flansch	100. 200. 100	37.37	
14	2	Flansch	100. 200. 100	37.38	
13	2	Flansch	100. 200. 100	37.37	
12	2	Flansch	100. 200. 100	37.38	
11	2	Flansch	100. 200. 100	37.37	
10	2	Flansch	100. 200. 100	37.38	
9	2	Flansch	100. 200. 100	37.37	
8	2	Flansch	100. 200. 100	37.38	
7	2	Flansch	100. 200. 100	37.37	
6	2	Flansch	100. 200. 100	37.38	
5	2	Flansch	100. 200. 100	37.37	
4	2	Flansch	100. 200. 100	37.38	
3	2	Flansch	100. 200. 100	37.37	
2	2	Flansch	100. 200. 100	37.38	
1	2	Flansch	100. 200. 100	37.37	
7	2	Flansch	100. 200. 100	37.38	
4	2	Flansch	100. 200. 100	37.37	

Ammoniakwerk Merseburg G. m. b. H.
 Maschinenbau Abteilung

M 6206 -1

Zeichnung: 1/1
 Maßstab: 1:1
 Blatt: 1 von 1

Gezeichnet: [Name]
 Geprüft: [Name]
 Freigegeben: [Name]