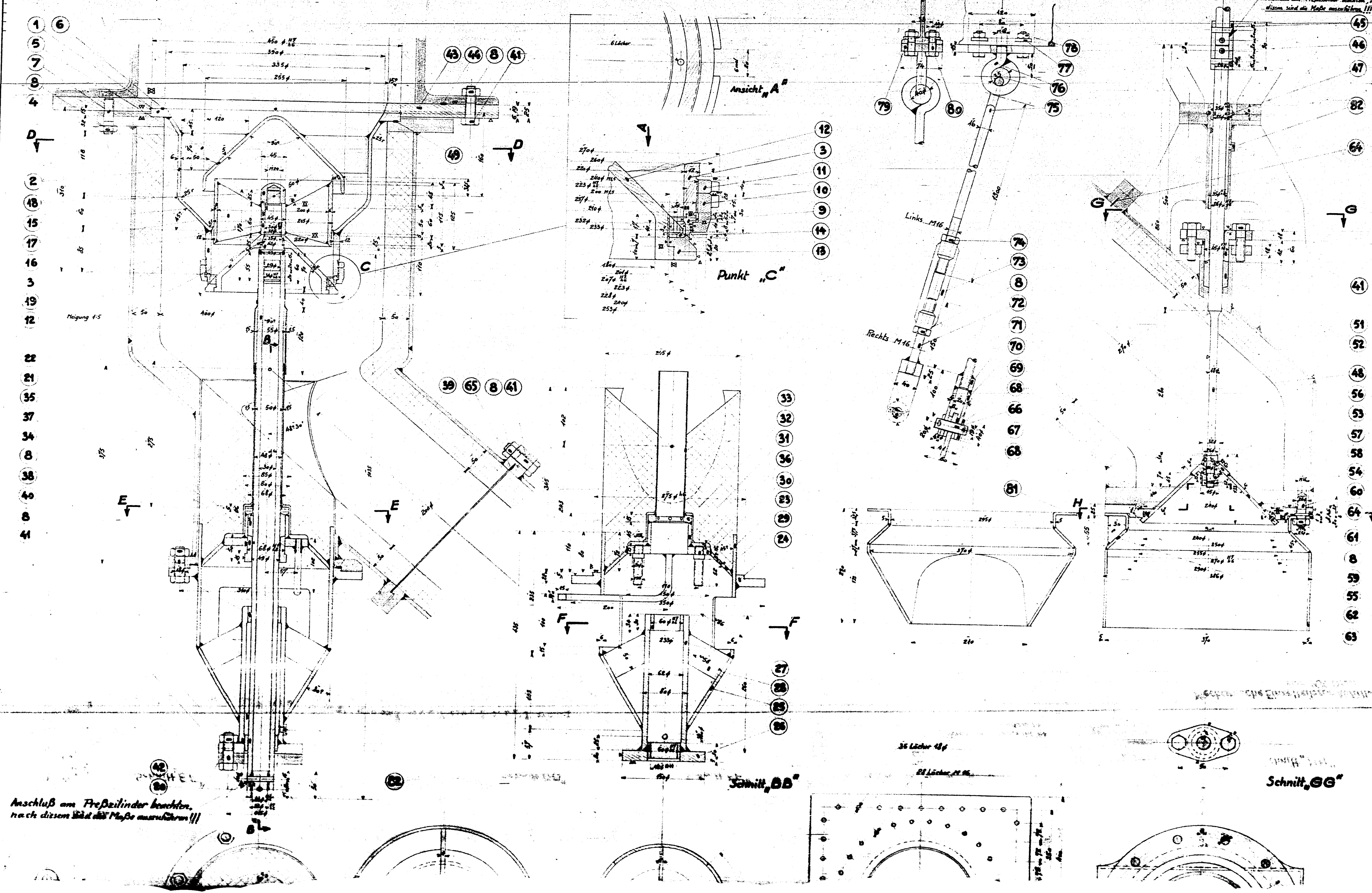
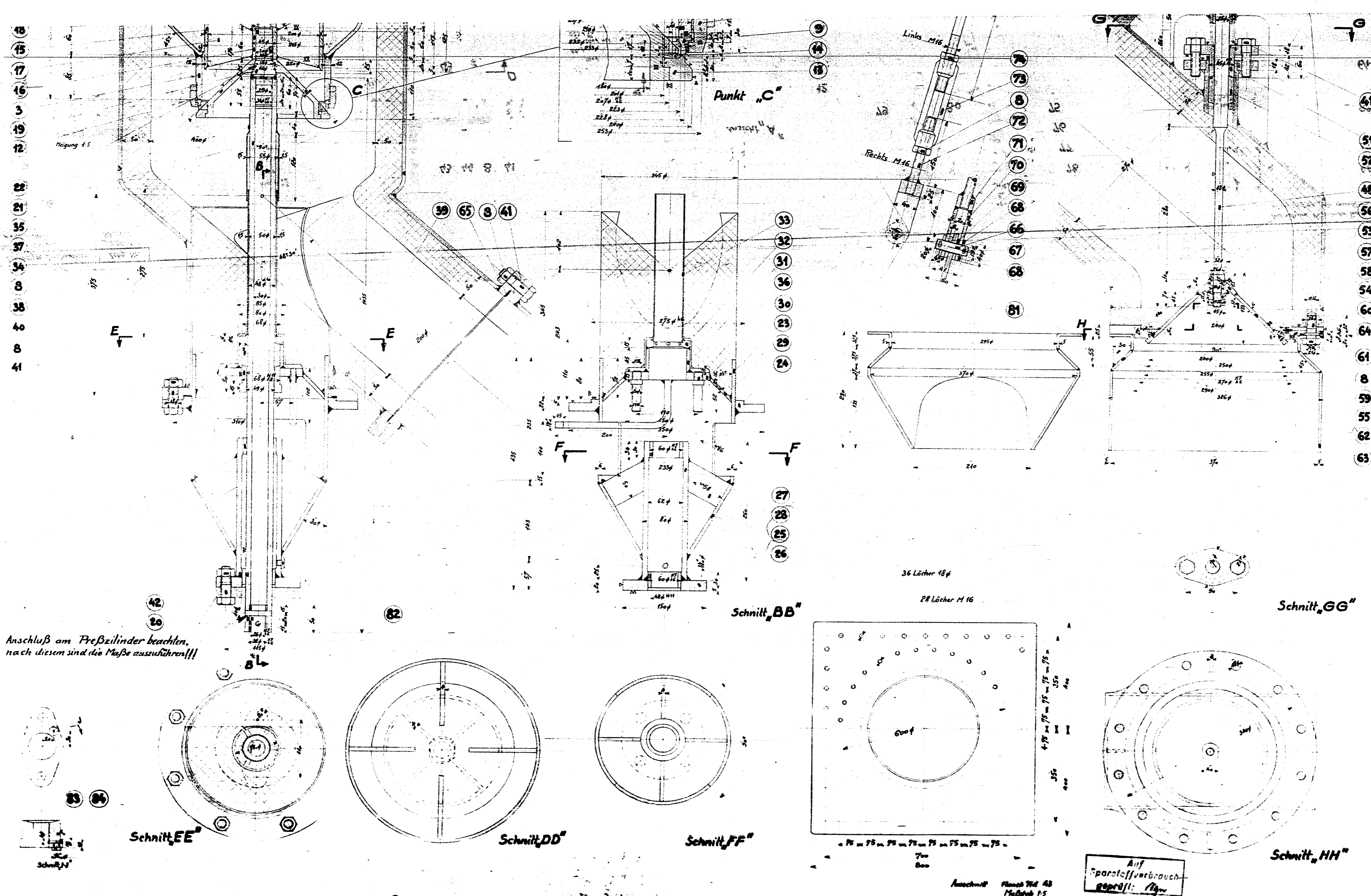


Zugehörige Zeichnungen	Zchg. Nr.
Abfüllrichtung	5926-1
Blechkonstruktion	5928-1



84	Made	M 6	St 303
85	Schmierriegel	R 24	
86	Schmierriegel	R 24	
87	Rippe	30-55 dia 6	St 37
88	Schraube	M 16 - 40	St 303
89	Flachseisen	15-24 - 20	St 37
90	Mutter	M 12	St 303
91	Vierkant-U. Schweiß	1/2"	St 303
92	Öse		St 303
93	Zugstange m. Öse		St 303
94	Gegenmutter	M 16 Linns	St 303
95	Spannschlüssel	M 16	St 303
96	Zugstange	M 16	St 303
97	Flachseisen	25-28 - 40	St 37
98	Flachseisen	4-40 - 50	St 37
99	Scheibe	20 x 40 x 6	St 303
100	Blankscheibe	20	St 303
101	Spurleite	4 - 30	St 303
102	Bolzen	19 x 60	St 37
103	Dichtung		
104	Dichtung		
105	Auslauftrichter	37 x 150 dia 5	St 37
106	Kapiger Schuß	dia 5	St 37
107	Flansch	38 x dia 5	St 37
108	Stiftschraube m. B.	M 16 - 56	St 303
109	Ventilsitz	38 x 20 x dia 25 R 20	
110	Gegenmutter	15 x 10	St 303
111	Kugelmutter	45 x 42	St 303
112	Kugelschüssel	32 x 42	St 37
113	Dichtleite		St 50
114	Kegelmantel		St 37
115	Nachenschüssel		St 37
116	Packung	Asbest	
117	Stiftschraubenleite		St 37
118	Dichtung		
119	Ventilsitz	26 x 84	St 50
120	Lagerbüchse	26 x 35 x 30	Ge.
121	Paßstück		St 60
122	Muffe	40 x 26 x 30	St 37
123	Dichtung		
124	Flansch	60 x 60 dia 25	St 37
125	Futterbüchse	36 x 26 x 50	St 37
126	Schraube	M 16 - 60	St 303
127	Lagerbüchse	60 x 48 x 30	Ge.
128	Dichtung		
129	Schraube	M 16 - 55	St 303
130	Feder	70-180 dia 4	St 15
131	Stiftschraube m. Bund	M 16 - 75	St 15
132	Packung	Asbest	
133	Stiftschraubenleite		St 37
134	Feder	50 x 275 dia 15	St 35
135	Grundring	80 x 50 dia 15	St 37
136	Stiftschraube	68 x 45 dia 6	St 37
137	Flansch	150 x 68 dia 15	St 37
138	Blitzschraube	23 x dia 6	St 37
139	Rippe	84 x 50 x 4	St 37
140	Lagerrohr	60 x 60 x 275	St 37
141	Flansch	150 x 68 dia 15	St 37
142	Blitzschraube	23 x dia 6	St 37
143	Flansch	150 x 68 dia 15	St 37
144	Schraube	23 x dia 6	St 37
145	Mutter	23 x dia 6	St 37
146	Flansch	150 x 68 dia 15	St 37
147	Blitzschraube	23 x dia 6	St 37
148	Mutter	23 x dia 6	St 37
149	Flansch	150 x 68 dia 15	St 37
150	Blitzschraube	23 x dia 6	St 37
151	Mutter	23 x dia 6	St 37
152	Flansch	150 x 68 dia 15	St 37
153	Blitzschraube	23 x dia 6	St 37
154	Mutter	23 x dia 6	St 37
155	Flansch	150 x 68 dia 15	St 37
156	Blitzschraube	23 x dia 6	St 37
157	Mutter	23 x dia 6	St 37
158	Flansch	150 x 68 dia 15	St 37
159	Blitzschraube	23 x dia 6	St 37
160	Mutter	23 x dia 6	St 37



Pos.	Bezeichnung	Menge	Material	Größe	Gründ.
1	Flansch	1	St 37	450x75	
2	Bohrmantel	1	St 37	450x75	
3	Bohrung	1	St 37	450x75	
4	Abstreifer	1	St 37	450x75	
5	Flappen	4	St 37	450x75	
6	Dichtung	1	Asbest	450x75	
7	Stiftschraube	24	St 37	M16	
8	Mutter	12	St 37	M16	
9	Obere Nuthalterung	1	St 37	450x75	gehört
10	Überwurfmutter	1	St 37	M16	
11	Gegennut	1	St 37	M16	
12	Unterwurfmutter	1	St 37	M16	
13	Unter-Nuthalterung	1	St 37	450x75	gehört
14	Ringmutter	1	St 37	M16	
15	Schürze	1	St 37	450x75	
16	Nabe	1	St 37	450x75	
17	Rippe	4	St 37	450x75	
18	Kapselmutter	1	St 37	M16	
19	Obere Ventilschraube	1	St 37	M16	
20	Paßstück	1	St 37	M16	
21	Hauptspindel	1	St 37	M16	
22	Schutzhülse	1	St 37	M16	
23	Mantel	1	St 37	M16	
24	Flansch	1	St 37	M16	
25	Kegelschul	1	St 37	M16	
26	Flansch	1	St 37	M16	
27	Lagerrohr	1	St 37	M16	
28	Rippe	1	St 37	M16	
29	Blendeinsatz	1	St 37	M16	
30	Flansch	1	St 37	M16	
31	Stoßbüchse	1	St 37	M16	
32	Grundring	1	St 37	M16	
33	Rohr	1	St 37	M16	
34	Paßstück	1	St 37	M16	
35	Packung	1	Asbest	M16	
36	Stiftschraube m. Bund	1	St 37	M16	
37	Rohr	1	St 37	M16	
38	Schraube	1	St 37	M16	
39	Dichtung	1	Asbest	M16	
40	Lagerbüchse	1	St 37	M16	
41	Schraube	1	St 37	M16	
42	Flansch	1	St 37	M16	
43	Führbüchse	1	St 37	M16	
44	Dichtung	1	Asbest	M16	
45	Muffe	1	St 37	M16	
46	Paßstück	1	St 37	M16	
47	Lagerbüchse	1	St 37	M16	
48	Lagerbüchse	1	St 37	M16	
49	Ventilschraube	1	St 37	M16	
50	Paßstück	1	St 37	M16	
51	Stoßbüchsenbrille	1	St 37	M16	
52	Dichtung	1	Asbest	M16	
53	Grundring	1	St 37	M16	
54	Rohr	1	St 37	M16	
55	Paßstück	1	St 37	M16	
56	Stoßbüchsenbrille	1	St 37	M16	
57	Grundring	1	St 37	M16	
58	Lagerbüchse	1	St 37	M16	
59	Paßstück	1	St 37	M16	
60	Muffe	1	St 37	M16	
61	Paßstück	1	St 37	M16	
62	Lagerbüchse	1	St 37	M16	
63	Schraube	1	St 37	M16	
64	Schraube	1	St 37	M16	
65	Paßstück	1	St 37	M16	
66	Paßstück	1	St 37	M16	
67	Paßstück	1	St 37	M16	
68	Paßstück	1	St 37	M16	
69	Paßstück	1	St 37	M16	
70	Paßstück	1	St 37	M16	
71	Paßstück	1	St 37	M16	
72	Paßstück	1	St 37	M16	
73	Paßstück	1	St 37	M16	
74	Paßstück	1	St 37	M16	
75	Paßstück	1	St 37	M16	
76	Paßstück	1	St 37	M16	
77	Paßstück	1	St 37	M16	
78	Paßstück	1	St 37	M16	
79	Paßstück	1	St 37	M16	
80	Paßstück	1	St 37	M16	
81	Paßstück	1	St 37	M16	
82	Paßstück	1	St 37	M16	
83	Paßstück	1	St 37	M16	
84	Paßstück	1	St 37	M16	
85	Paßstück	1	St 37	M16	
86	Paßstück	1	St 37	M16	
87	Paßstück	1	St 37	M16	
88	Paßstück	1	St 37	M16	
89	Paßstück	1	St 37	M16	
90	Paßstück	1	St 37	M16	
91	Paßstück	1	St 37	M16	
92	Paßstück	1	St 37	M16	
93	Paßstück	1	St 37	M16	
94	Paßstück	1	St 37	M16	
95	Paßstück	1	St 37	M16	
96	Paßstück	1	St 37	M16	
97	Paßstück	1	St 37	M16	
98	Paßstück	1	St 37	M16	
99	Paßstück	1	St 37	M16	
100	Paßstück	1	St 37	M16	

Ammoniakwerk Merseburg G. m. b. H.
 Maschinentechnische Abteilung
M 5927c - 1
 1:2,5 - 4:5
 7.10.23
 Mechnische Einheiten zur Abfertigung für K.K. Ofen
 Nr. 56