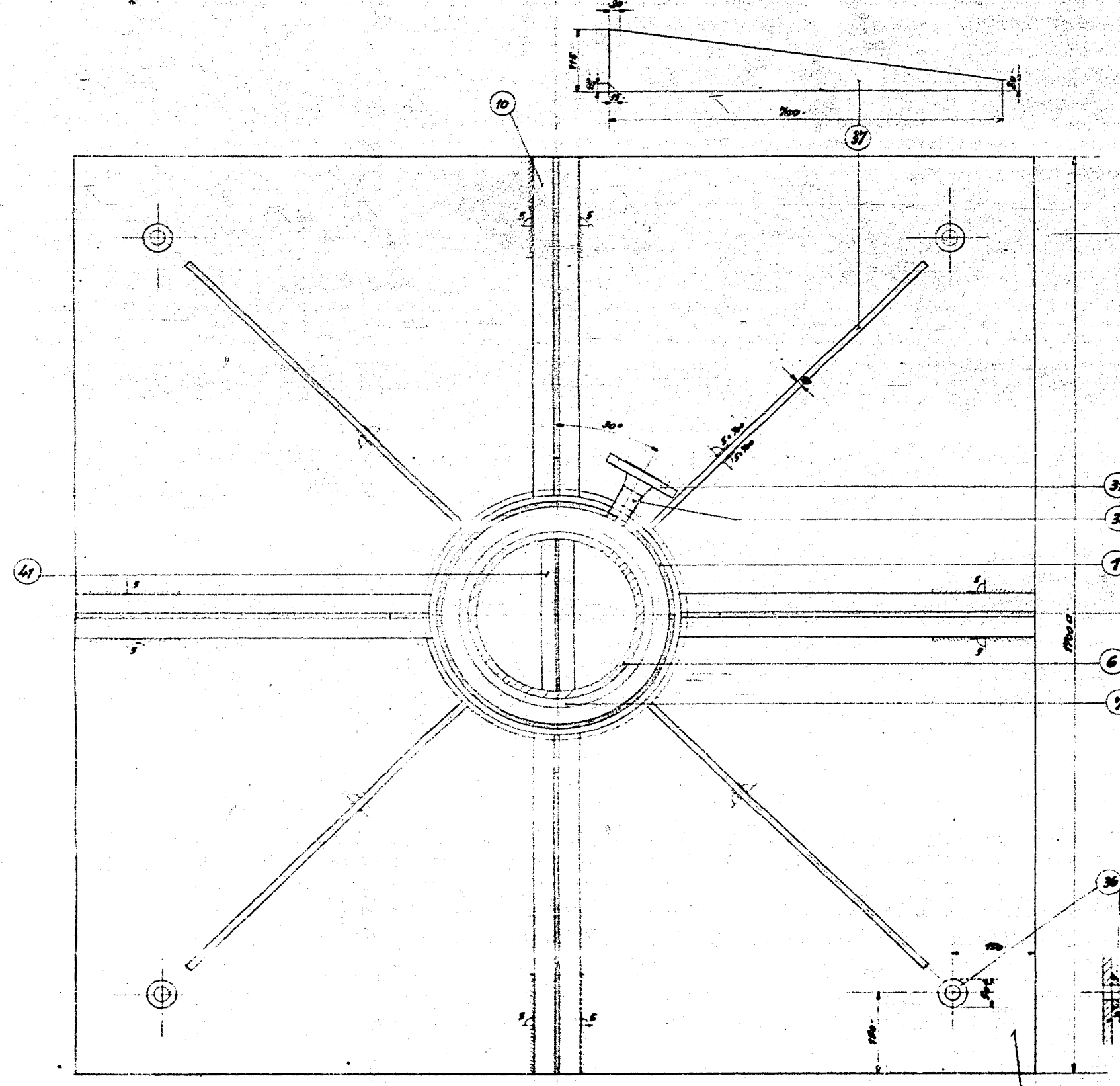
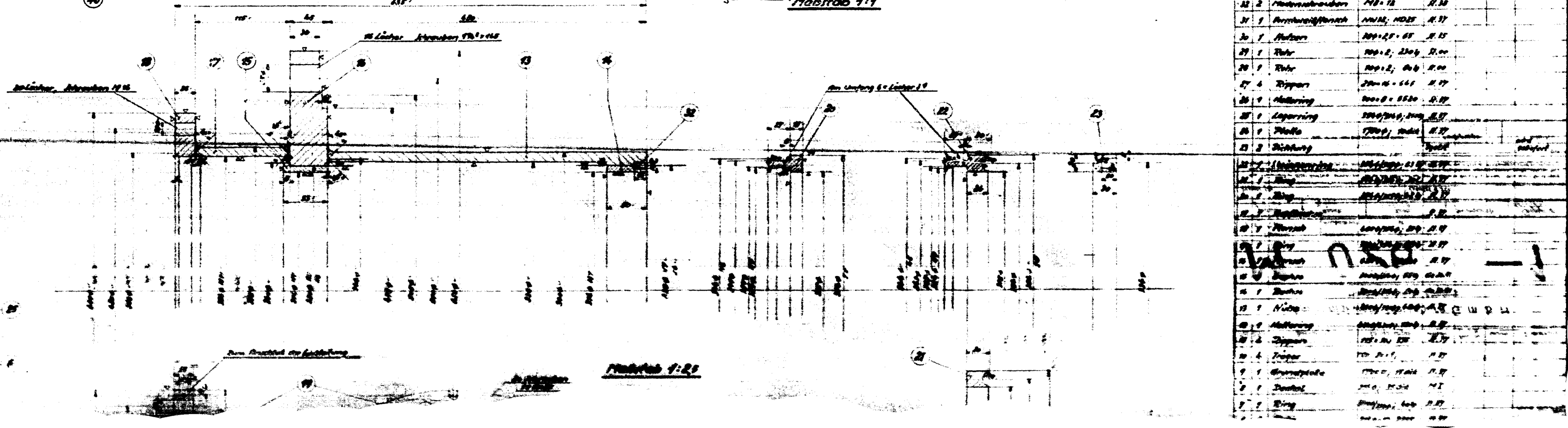
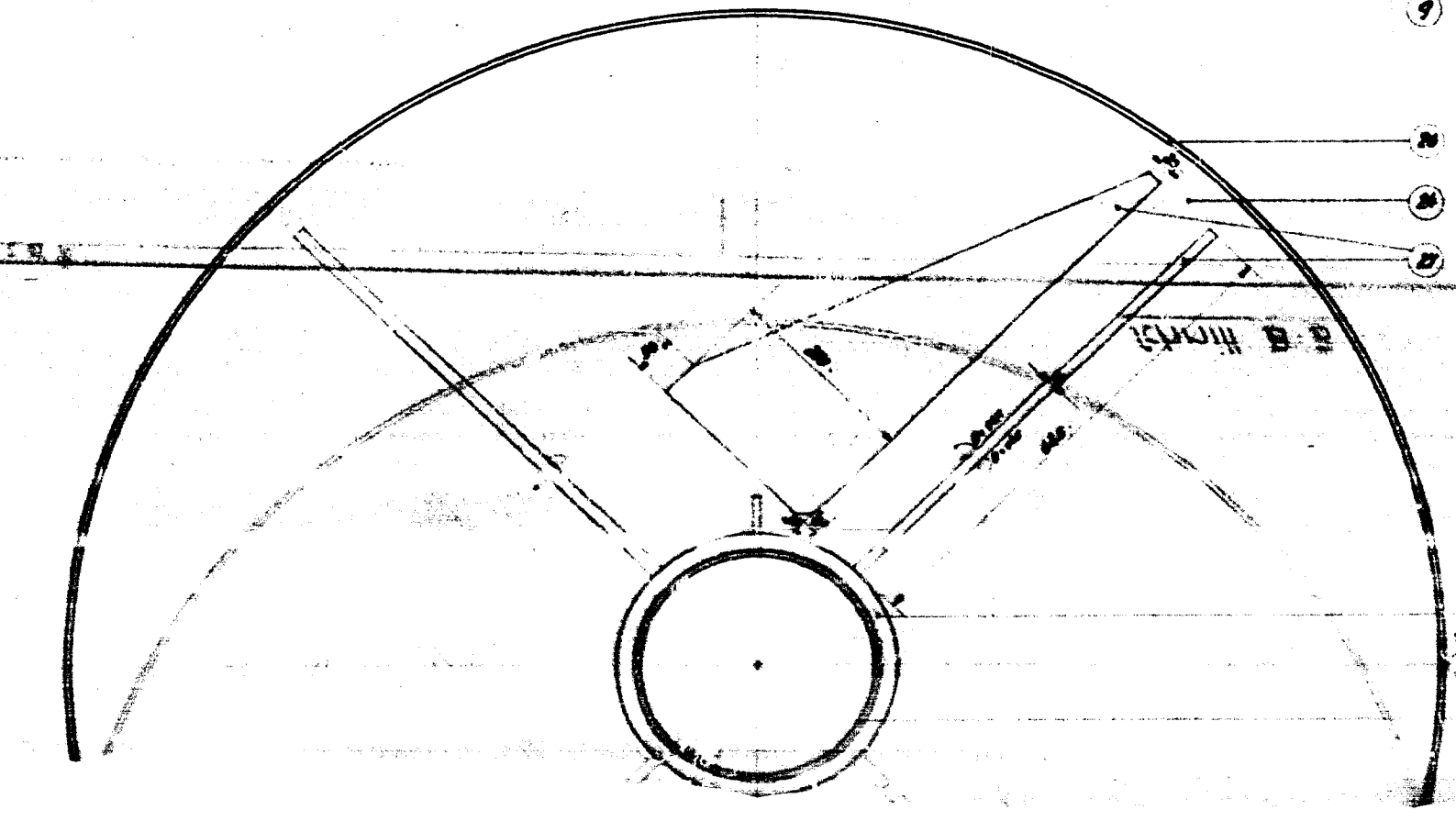
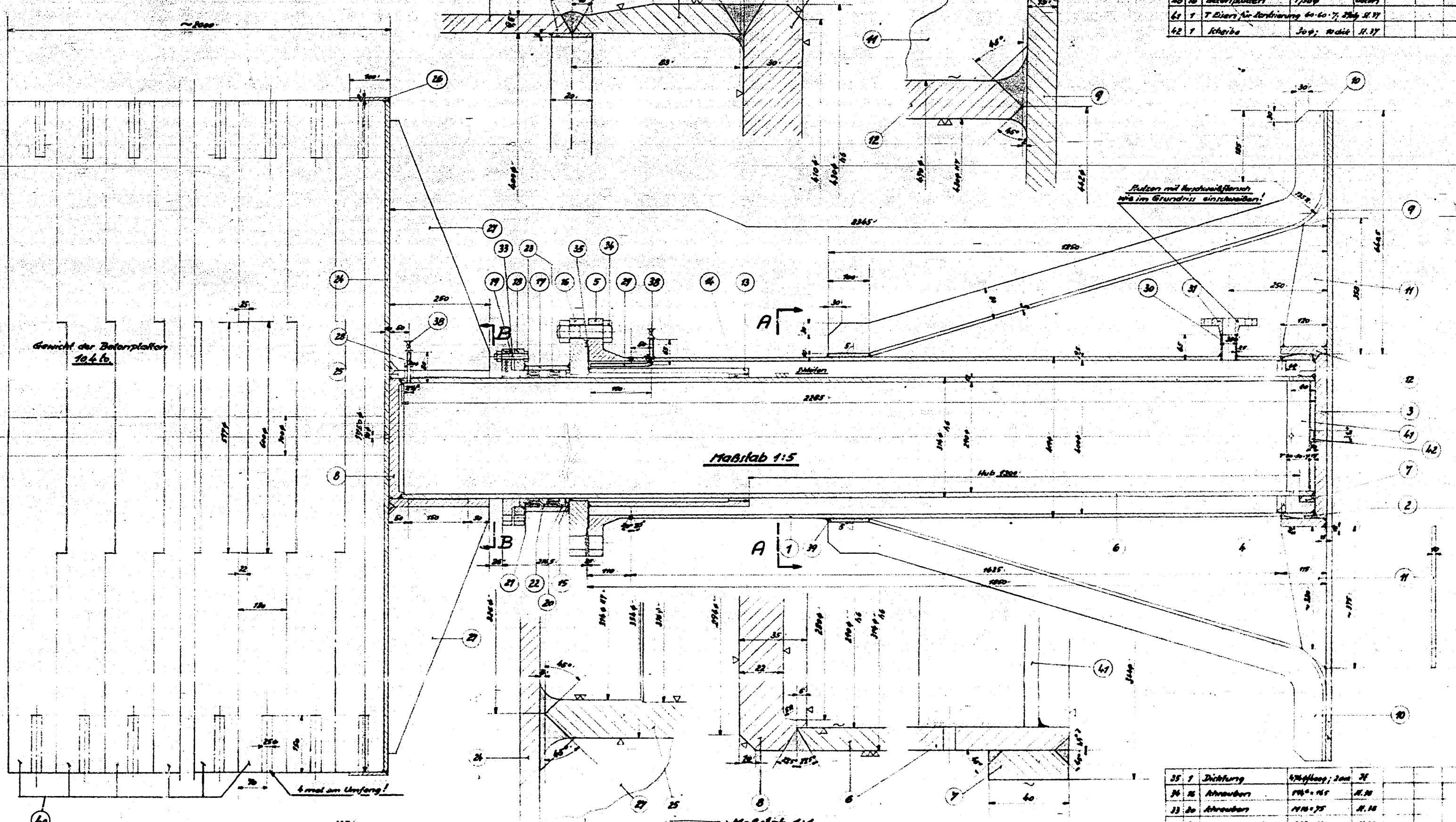


ausgeführten Gewerke - 586a

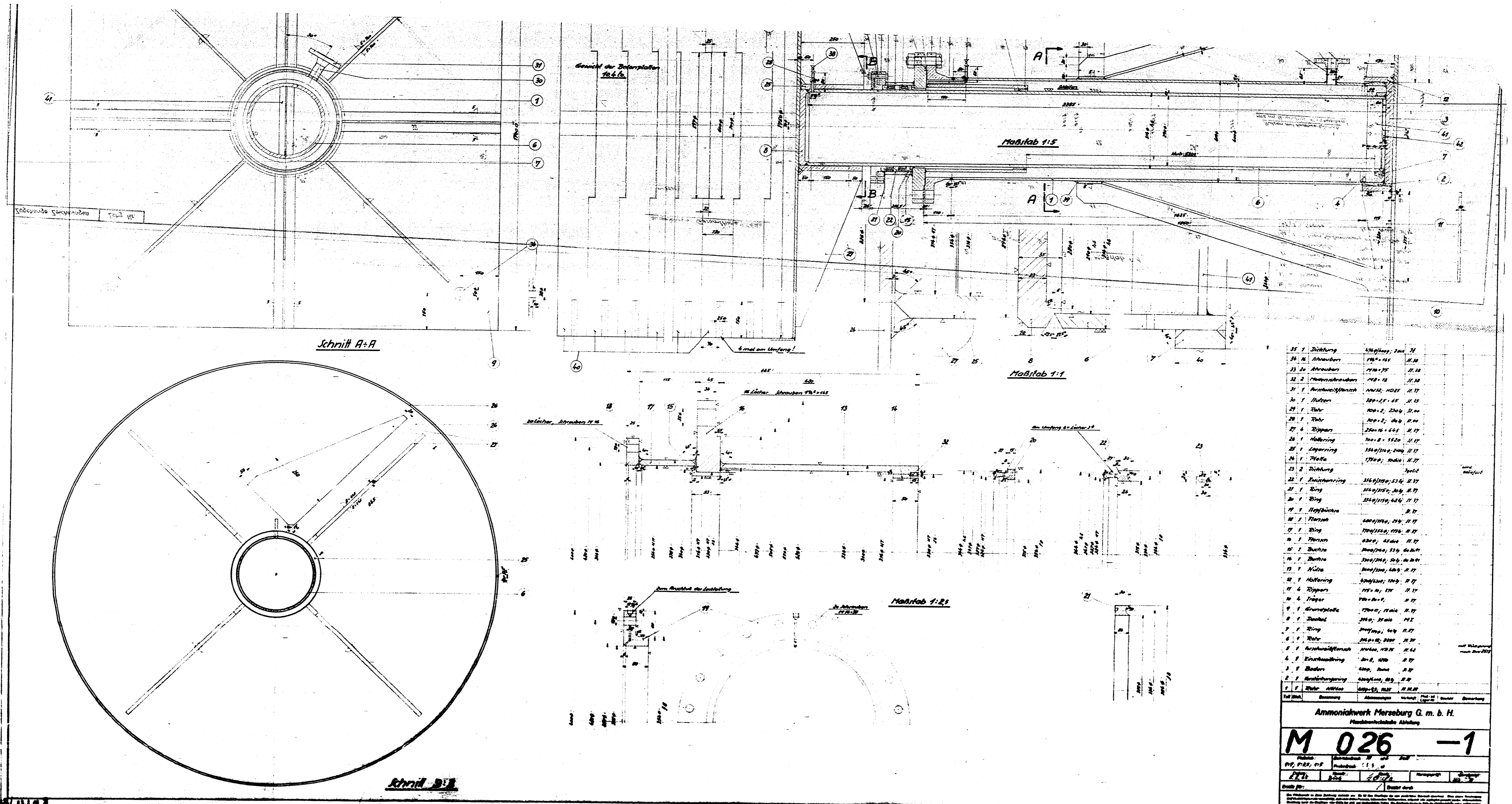
36	Abstreifer	200 x 200	H. 27
37	Ständer	150 x 150	H. 27
38	Abstreifbohle	100 x 20	H. 27
39	Abstreifbohle	100 x 20	H. 27
40	Abstreifbohle	100 x 20	H. 27
41	Abstreifbohle	100 x 20	H. 27
42	Abstreifbohle	100 x 20	H. 27



Schnitt A-A



35	Zylinder	Ø 1000 x 1000	H. 27
36	Abstreifer	200 x 200	H. 27
37	Ständer	150 x 150	H. 27
38	Abstreifbohle	100 x 20	H. 27
39	Abstreifbohle	100 x 20	H. 27
40	Abstreifbohle	100 x 20	H. 27
41	Abstreifbohle	100 x 20	H. 27
42	Abstreifbohle	100 x 20	H. 27
43	Abstreifbohle	100 x 20	H. 27
44	Abstreifbohle	100 x 20	H. 27
45	Abstreifbohle	100 x 20	H. 27
46	Abstreifbohle	100 x 20	H. 27
47	Abstreifbohle	100 x 20	H. 27
48	Abstreifbohle	100 x 20	H. 27
49	Abstreifbohle	100 x 20	H. 27
50	Abstreifbohle	100 x 20	H. 27
51	Abstreifbohle	100 x 20	H. 27
52	Abstreifbohle	100 x 20	H. 27
53	Abstreifbohle	100 x 20	H. 27
54	Abstreifbohle	100 x 20	H. 27
55	Abstreifbohle	100 x 20	H. 27
56	Abstreifbohle	100 x 20	H. 27
57	Abstreifbohle	100 x 20	H. 27
58	Abstreifbohle	100 x 20	H. 27
59	Abstreifbohle	100 x 20	H. 27
60	Abstreifbohle	100 x 20	H. 27
61	Abstreifbohle	100 x 20	H. 27
62	Abstreifbohle	100 x 20	H. 27
63	Abstreifbohle	100 x 20	H. 27
64	Abstreifbohle	100 x 20	H. 27
65	Abstreifbohle	100 x 20	H. 27
66	Abstreifbohle	100 x 20	H. 27
67	Abstreifbohle	100 x 20	H. 27
68	Abstreifbohle	100 x 20	H. 27
69	Abstreifbohle	100 x 20	H. 27
70	Abstreifbohle	100 x 20	H. 27
71	Abstreifbohle	100 x 20	H. 27
72	Abstreifbohle	100 x 20	H. 27
73	Abstreifbohle	100 x 20	H. 27
74	Abstreifbohle	100 x 20	H. 27
75	Abstreifbohle	100 x 20	H. 27
76	Abstreifbohle	100 x 20	H. 27
77	Abstreifbohle	100 x 20	H. 27
78	Abstreifbohle	100 x 20	H. 27
79	Abstreifbohle	100 x 20	H. 27
80	Abstreifbohle	100 x 20	H. 27
81	Abstreifbohle	100 x 20	H. 27
82	Abstreifbohle	100 x 20	H. 27
83	Abstreifbohle	100 x 20	H. 27
84	Abstreifbohle	100 x 20	H. 27
85	Abstreifbohle	100 x 20	H. 27
86	Abstreifbohle	100 x 20	H. 27
87	Abstreifbohle	100 x 20	H. 27
88	Abstreifbohle	100 x 20	H. 27
89	Abstreifbohle	100 x 20	H. 27
90	Abstreifbohle	100 x 20	H. 27
91	Abstreifbohle	100 x 20	H. 27
92	Abstreifbohle	100 x 20	H. 27
93	Abstreifbohle	100 x 20	H. 27
94	Abstreifbohle	100 x 20	H. 27
95	Abstreifbohle	100 x 20	H. 27
96	Abstreifbohle	100 x 20	H. 27
97	Abstreifbohle	100 x 20	H. 27
98	Abstreifbohle	100 x 20	H. 27
99	Abstreifbohle	100 x 20	H. 27
100	Abstreifbohle	100 x 20	H. 27



25	1	Dichtung	570/570, 200	21
24	M	Abstreiber	170x145	11.10
23	2a	Abstreiber	170x170	11.10
22	2	Flanschschrauben	170x18	11.10
21	1	Flanschflansch	170/170, 100	11.17
20	1	Hülse	100x15, 65	11.17
19	1	Rohr	100x2, 200	11.17
18	1	Rohr	100x2, 200	11.17
17	4	Rippart	200x16, 6.6	11.17
16	1	Haltering	100x8, 550	11.17
15	1	Lagering	150/110, 200	11.17
14	1	Flanke	170x1, 200	11.17
13	2	Dichtung	Spezial	
12	1	Einzieherring	350/250, 530	11.17
11	1	Ring	350/250, 300	11.17
10	1	Ring	350/250, 400	11.17
9	1	Stiftbüchse	Ø 27	
8	1	Flansch	400/300, 200	11.17
7	1	Ring	700/550, 170	11.17
6	1	Flansch	400x, 450	11.17
5	1	Buchse	100/100, 110	11.17
4	1	Buchse	100/100, 110	11.17
3	1	Alte	100/100, 100	11.17
2	1	Haltering	100/100, 100	11.17
1	4	Rippart	170x16, 170	11.17
0	4	Rippart	170x16, 170	11.17
-1	1	Grundplatte	170x1, 170	11.17
-2	1	Deckel	170x1, 170	11.17
-3	1	Ring	170x1, 170	11.17
-4	1	Rohr	100x1, 100	11.17
-5	1	Flanschflansch	170x1, 170	11.17
-6	1	Einziehring	100, 100	11.17
-7	1	Flanke	100, 100	11.17
-8	1	Flanke	100, 100	11.17
-9	1	Flanke	100, 100	11.17
-10	1	Flanke	100, 100	11.17

Ammoniakwerk Merseburg G. m. b. H.  
 Maschinenbauabteilung

**M 026 - 1**

Blatt 1 von 1  
 Datum: 1926  
 Gezeichnet: [Name]  
 Geprüft: [Name]