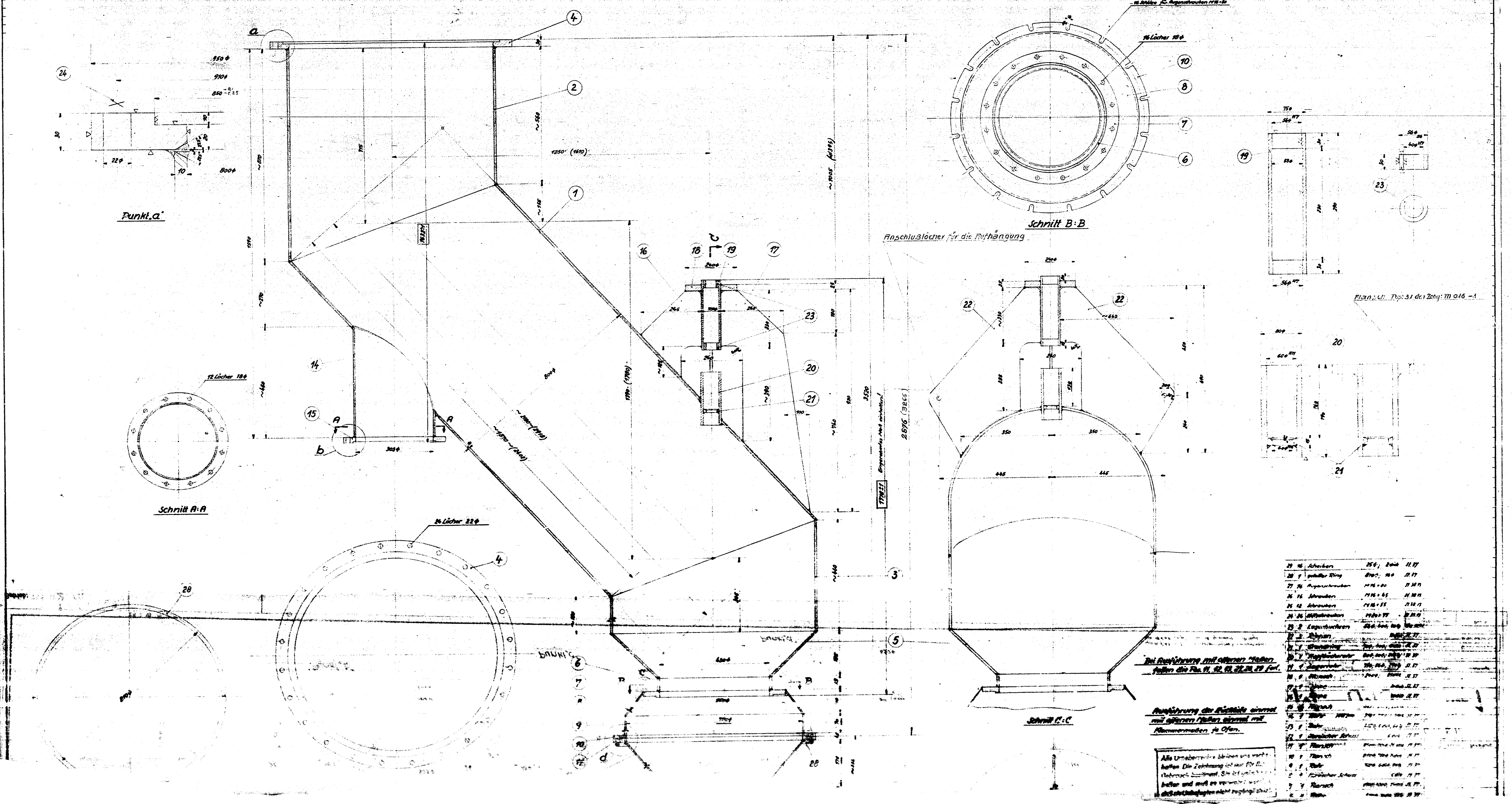
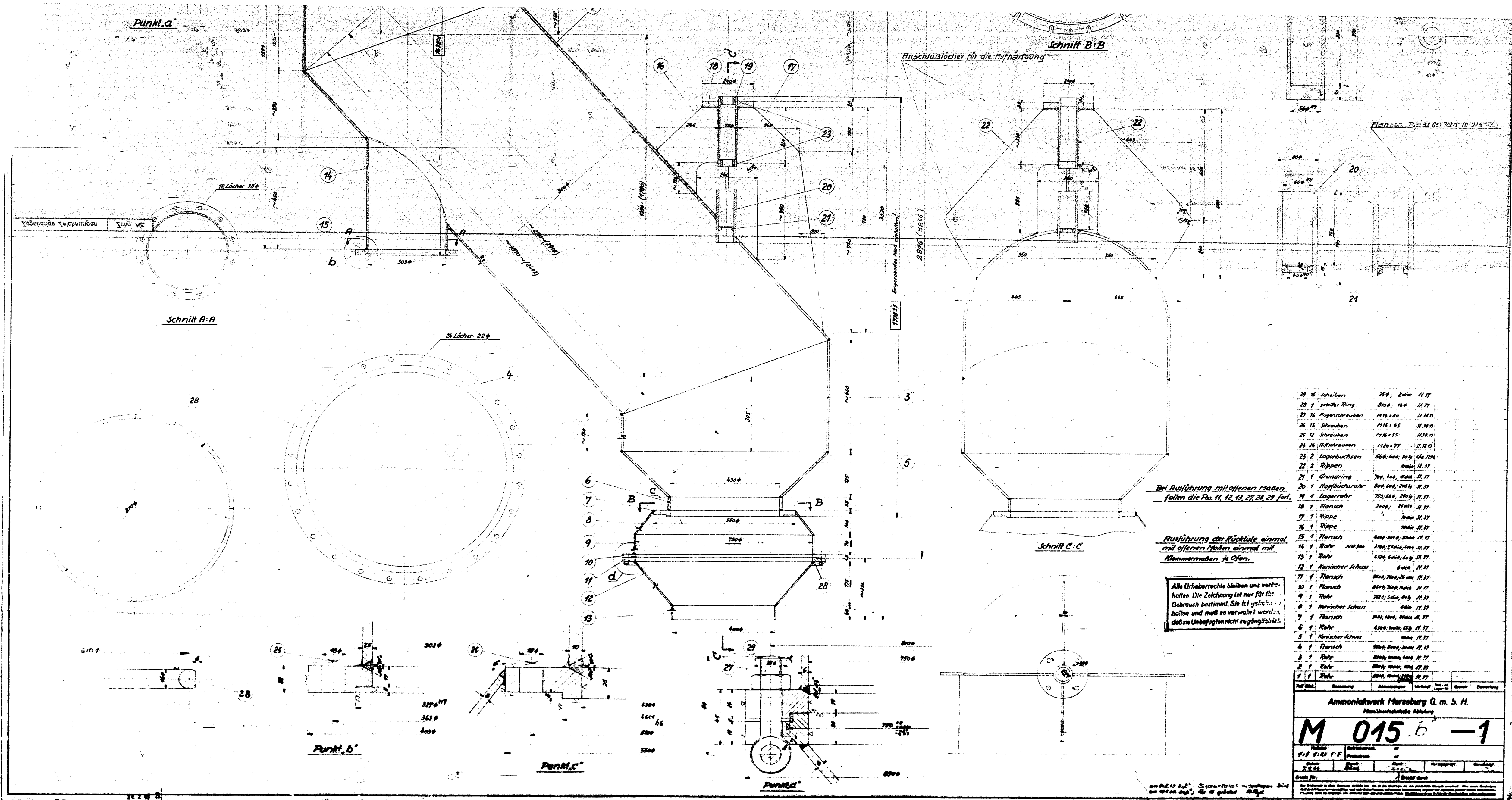


Zugehörige Zeichnungen	Zugh. Nr.
Zusammenstellung	70.017-1



24	16 Schrauben	16ø, 200	11.17
23	1 gelbter Ring	20ø, 10	11.17
22	16 Kupfermutter	16ø x 20	11.17
21	16 Schrauben	16ø x 25	11.17
20	16 Schrauben	16ø x 25	11.17
19	16 Kupfermutter	16ø x 25	11.17
18	16 Kupfermutter	16ø x 25	11.17
17	16 Kupfermutter	16ø x 25	11.17
16	16 Kupfermutter	16ø x 25	11.17
15	16 Kupfermutter	16ø x 25	11.17
14	16 Kupfermutter	16ø x 25	11.17
13	16 Kupfermutter	16ø x 25	11.17
12	16 Kupfermutter	16ø x 25	11.17
11	16 Kupfermutter	16ø x 25	11.17
10	16 Kupfermutter	16ø x 25	11.17
9	16 Kupfermutter	16ø x 25	11.17
8	16 Kupfermutter	16ø x 25	11.17
7	16 Kupfermutter	16ø x 25	11.17
6	16 Kupfermutter	16ø x 25	11.17
5	16 Kupfermutter	16ø x 25	11.17
4	16 Kupfermutter	16ø x 25	11.17
3	16 Kupfermutter	16ø x 25	11.17
2	16 Kupfermutter	16ø x 25	11.17
1	16 Kupfermutter	16ø x 25	11.17

Alle Umbohrungen müssen mit
 allen Die Zeichnung ist für die
 Gebrauchszwecke. Sie ist unter
 allen und soll es verwendet werden
 die Zeichnung nicht geändert zu sein.



29	16 Scheiben	250	Zink	11.77
28	1 gefüllter Ring	8100	100	11.77
27	16 Ankerschrauben	1116	80	11.10.0
26	16 Schrauben	1116	65	11.10.0
25	12 Schrauben	1116	55	11.10.0
24	24 Mutter	1116	75	11.10.0
23	2 Lagerbuchsen	560	600	10.20.0
22	2 Rippen	700	400	11.77
21	1 Grundring	700	400	11.77
20	1 Nocken	600	200	11.77
19	1 Lagerrohr	750	200	11.77
18	1 Flansch	2400	2100	11.77
17	1 Rippe	2400	2100	11.77
16	1 Rippe	2400	2100	11.77
15	1 Flansch	600	200	11.77
14	1 Rohr	1100	200	11.77
13	1 Rohr	610	600	11.77
12	1 Nocken	600	200	11.77
11	1 Flansch	1100	200	11.77
10	1 Flansch	8100	200	11.77
9	1 Rohr	200	600	11.77
8	1 Nocken	600	200	11.77
7	1 Flansch	200	600	11.77
6	1 Rohr	600	200	11.77
5	1 Nocken	600	200	11.77
4	1 Flansch	600	200	11.77
3	1 Rohr	600	200	11.77
2	1 Rohr	600	200	11.77
1	1 Rohr	600	200	11.77

Bei Ausführung mit anderen Maßen
fallen die Pos. 11, 12, 13, 27, 28, 29 fort.

Ausführung der Rückseite einseitig
mit offenen Maßen einseitig mit
Nimmermaßen, 1/2 Ofen.

Alle Ueberbrücke bleiben eine wertlos.
Die Zeichnung ist nur für den
Gebrauch bestimmt. Sie ist nicht
halten und muß so verwahrt werden,
daß sie Unbefugten nicht zugänglich ist.

Ammoniakwerk Merseburg G. m. S. H.
Planzeichnungsabteilung
M 015.6 -1
Zeichner: []
Gezeichnet: []
Geprüft: []
Gezeichnet: []
Geprüft: []
Gezeichnet: []
Geprüft: []

Alle Maße in mm, wenn nicht anders angegeben.
Die Zeichnung ist nur für den Gebrauch bestimmt. Sie ist nicht
halten und muß so verwahrt werden, daß sie Unbefugten nicht
zugänglich ist.