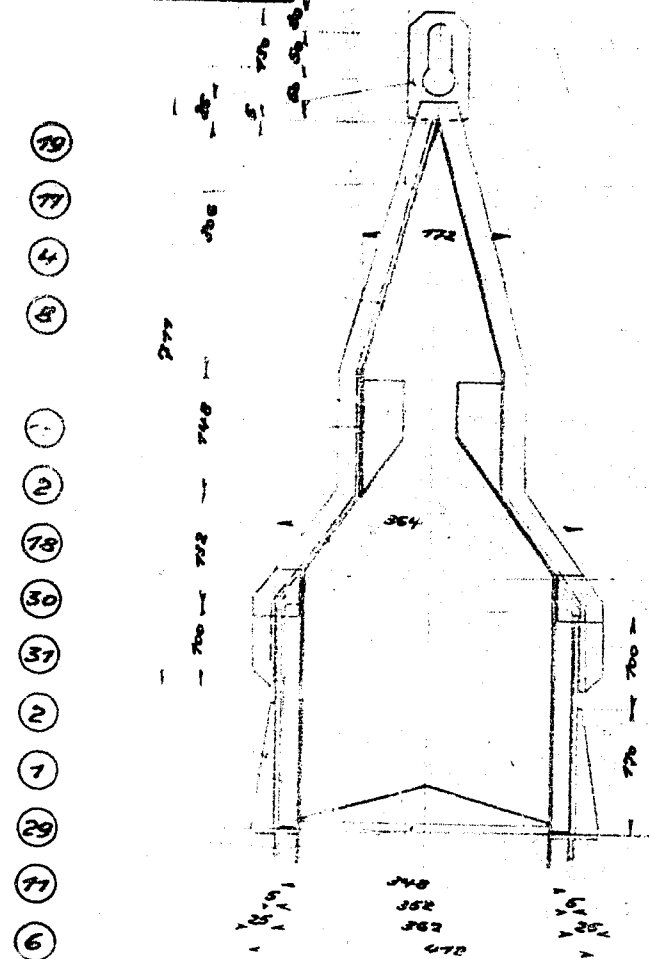
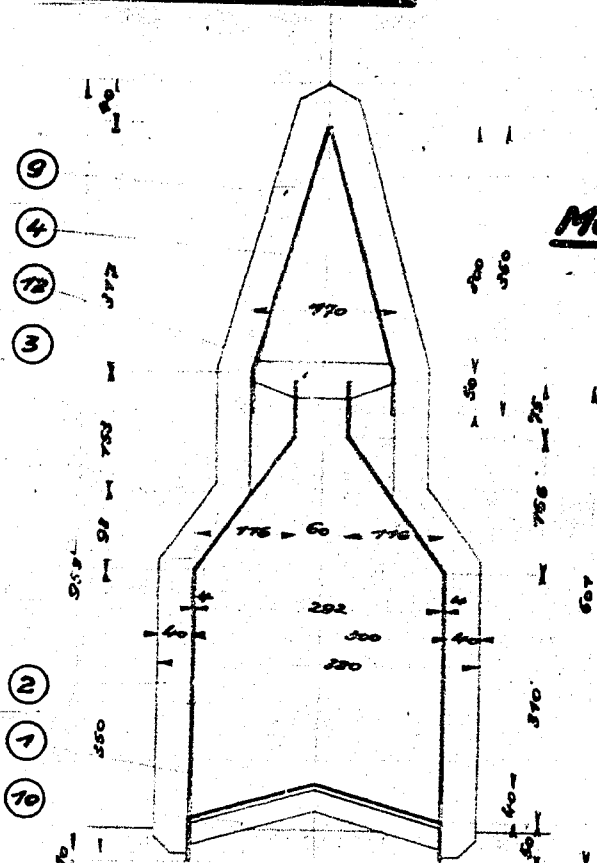


Schnitt: A-B



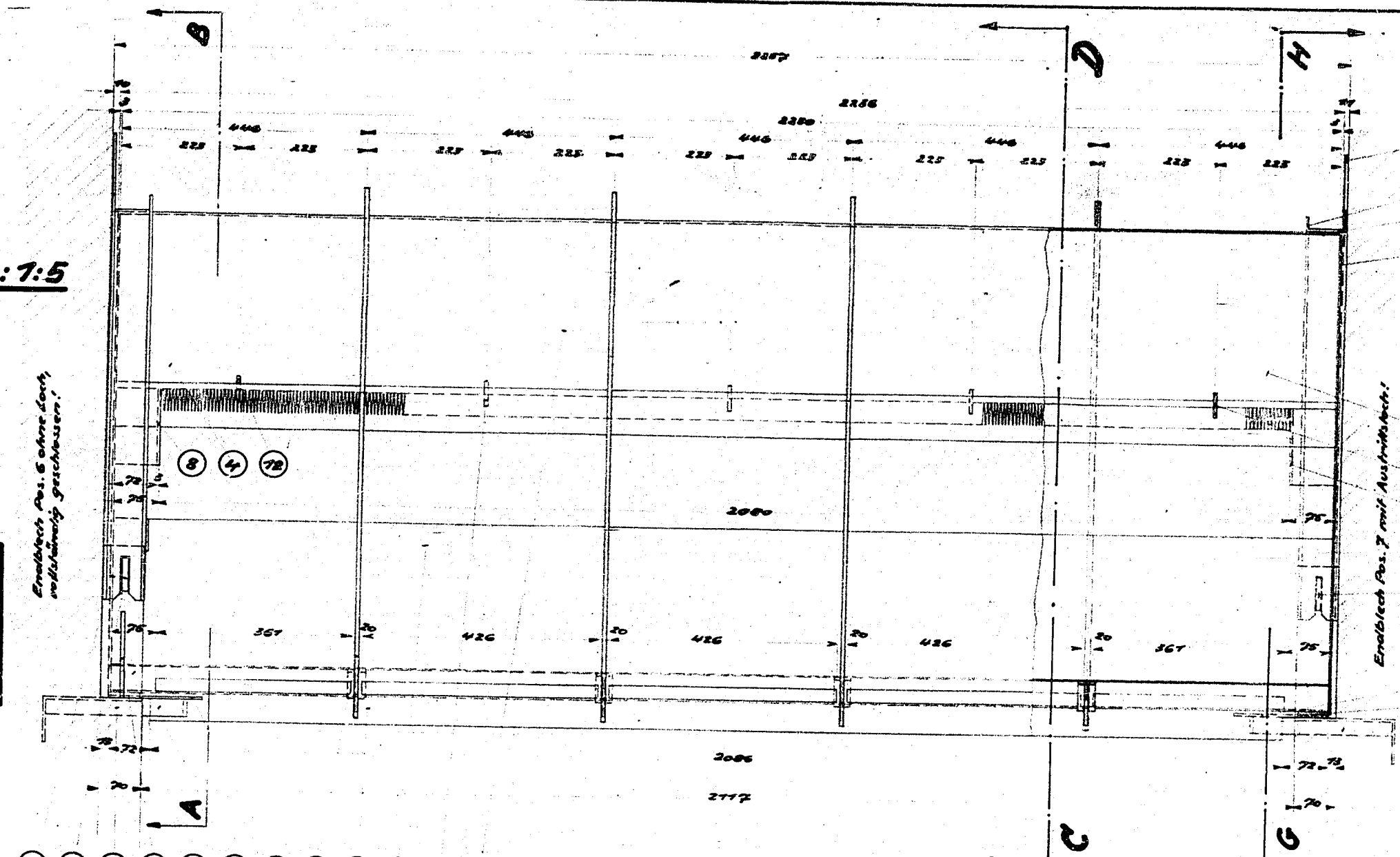
Schnitt: C-D



Maßstab: 1:5

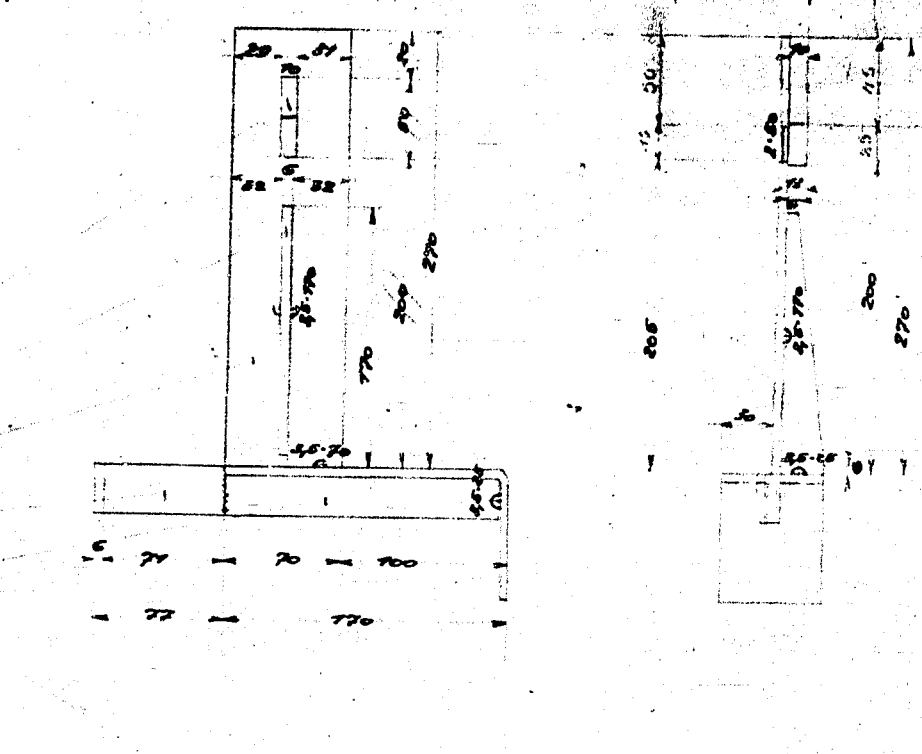
Mitte Ofen!

*Einbaubeh. Pos. 6 ohne Loch!
Einbaubeh. Pos. 7 mit Ausbaubeh.*



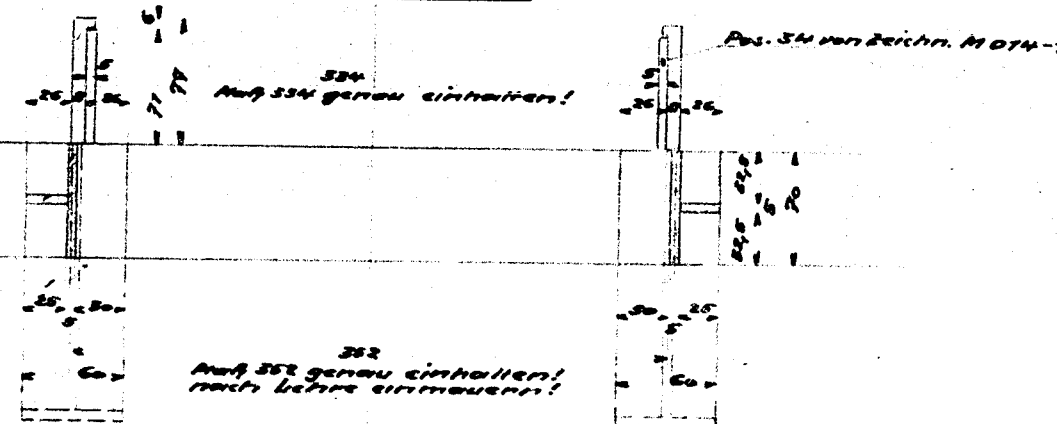
Außenseite Ofen!

Einbaubeh. Pos. 7 mit Ausbaubeh.



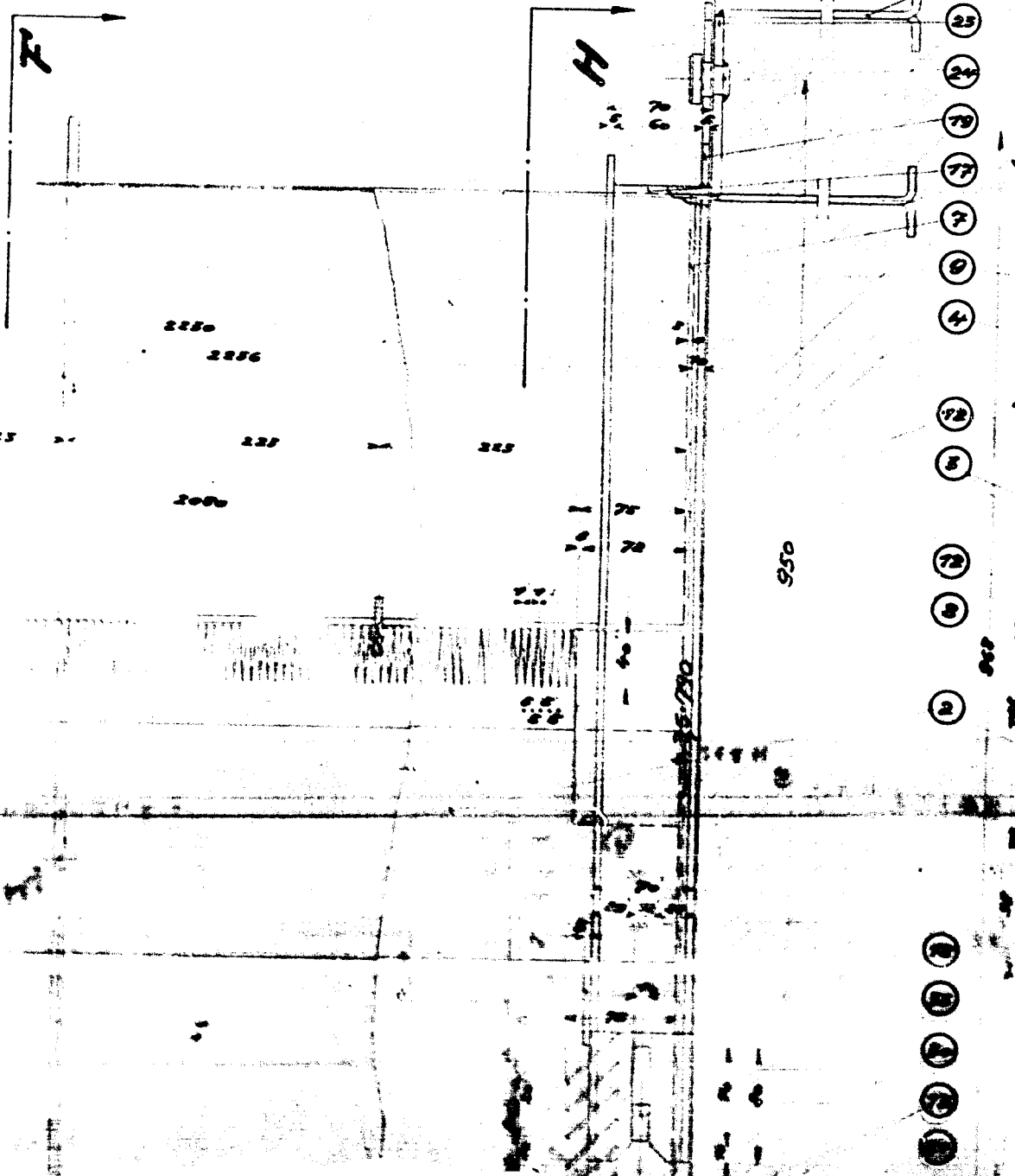
Maßstab: 1:2,5

Schnitt: J-K



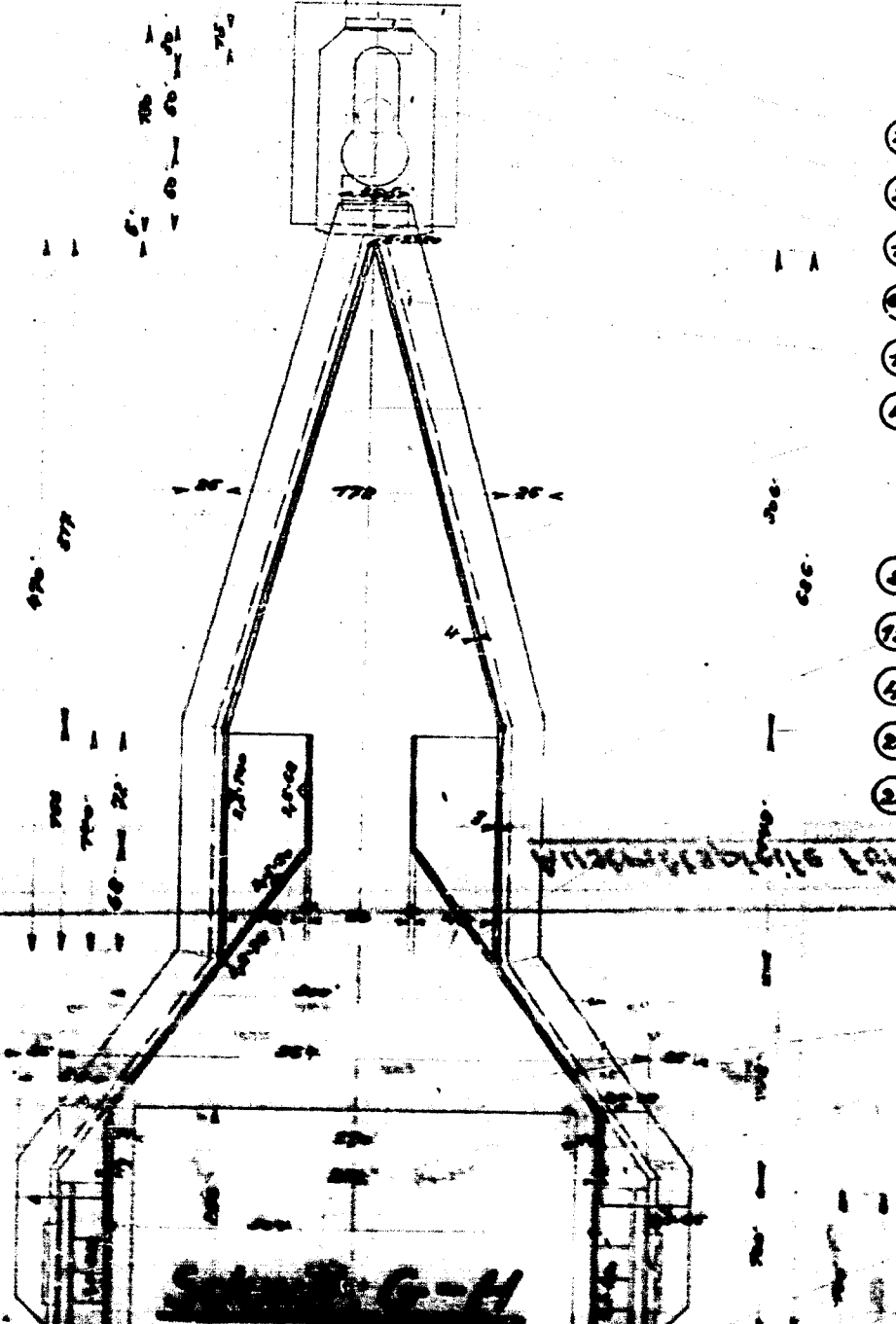
Auß. des Ofens einbaubeh. nach letzter Einbaubeh.

Darstellung ohne Pfeile!



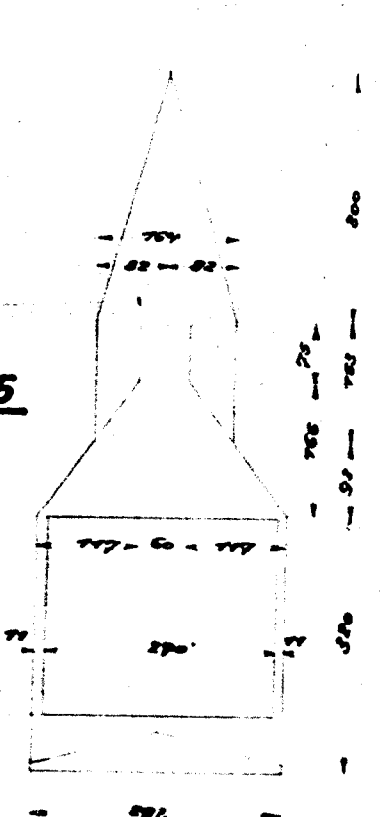
Maßstab: 1:2,5

Schnitt: E-F



Maßstab: 1:5

Schnitt: G-H



Maßstab: 1:7

Alle Ofenrücke bleiben uns vorbehalten. Die Zeichnung ist nur für diesen Gebrauch bestimmt. Sie ist jederzeit zu halten und muß so vorzulegen werden, daß die Ofenrücke nicht zugängig ist.

Nr.	Bezeichnung	Material	Menge	Einheit
10	Füßerungen	478-10-80	1127	Stk
11	Füßerungen	478-10-80	1127	Stk
12	Füßerungen	478-10-80	1127	Stk
13	Füßerungen	478-10-80	1127	Stk
14	Füßerungen	478-10-80	1127	Stk
15	Füßerungen	478-10-80	1127	Stk
16	Füßerungen	478-10-80	1127	Stk
17	Füßerungen	478-10-80	1127	Stk
18	Füßerungen	478-10-80	1127	Stk
19	Füßerungen	478-10-80	1127	Stk
20	Füßerungen	478-10-80	1127	Stk
21	Füßerungen	478-10-80	1127	Stk
22	Füßerungen	478-10-80	1127	Stk
23	Füßerungen	478-10-80	1127	Stk
24	Füßerungen	478-10-80	1127	Stk
25	Füßerungen	478-10-80	1127	Stk
26	Füßerungen	478-10-80	1127	Stk
27	Füßerungen	478-10-80	1127	Stk

