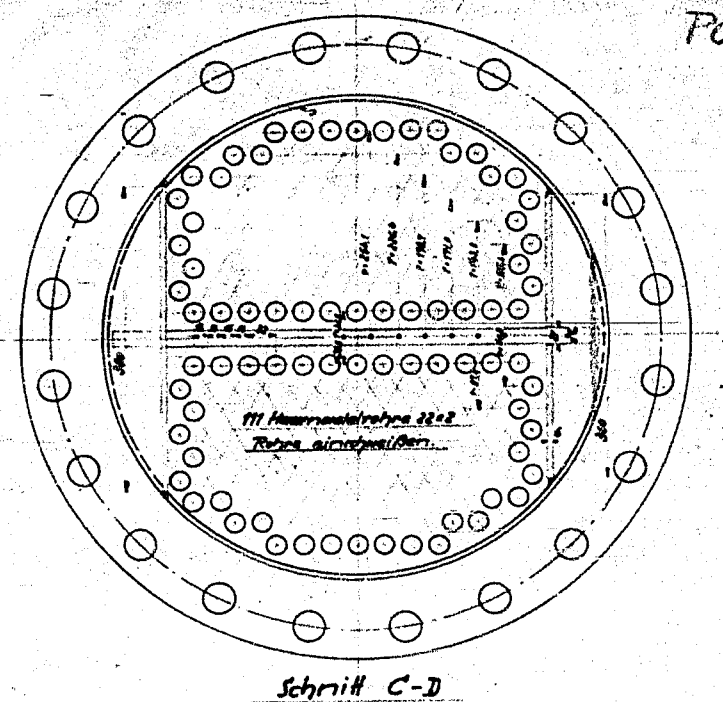
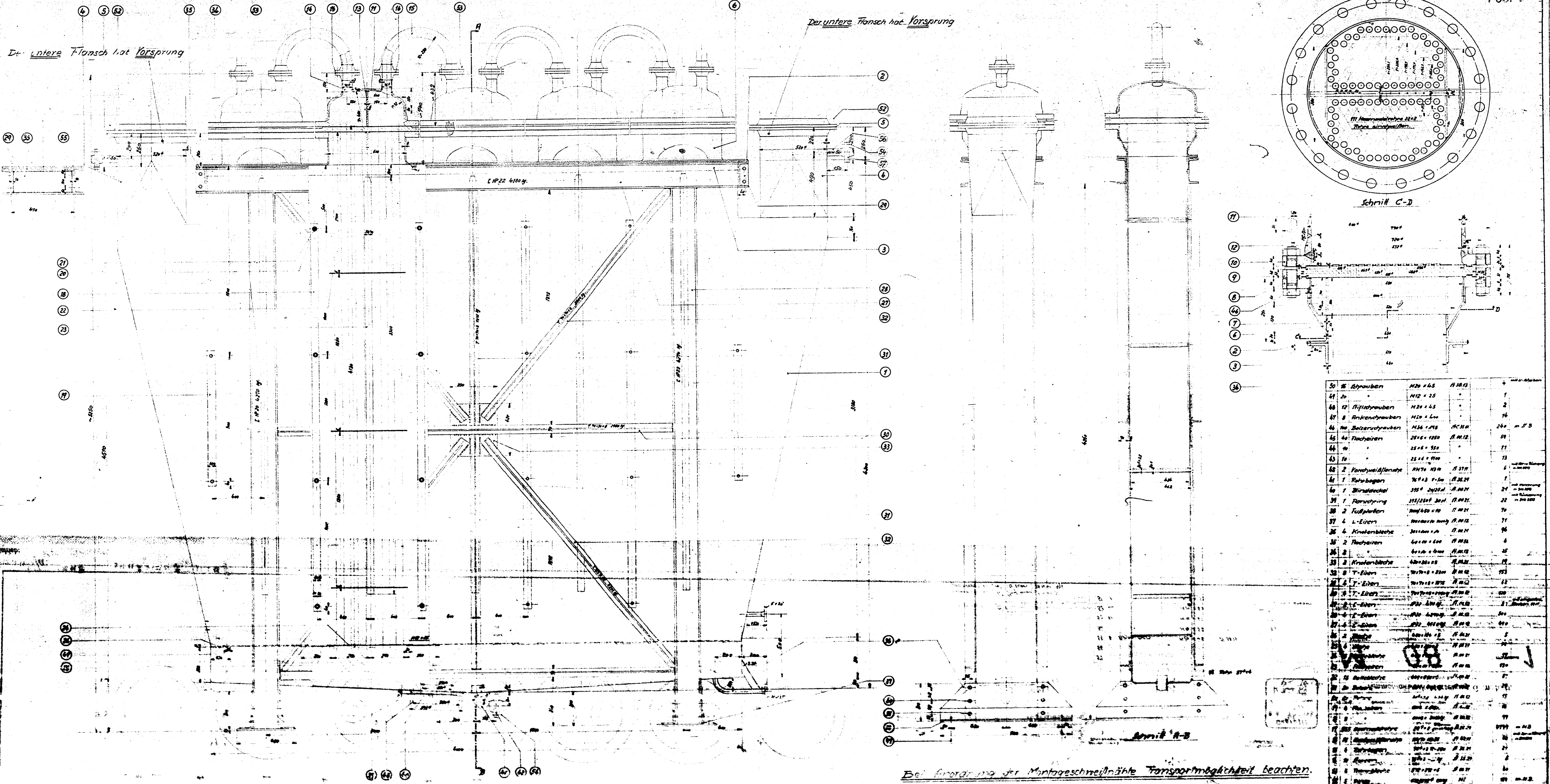


Zugehörige Zeichnungen Zehlg. Nr.

Der untere Flansch hat Vorsprung

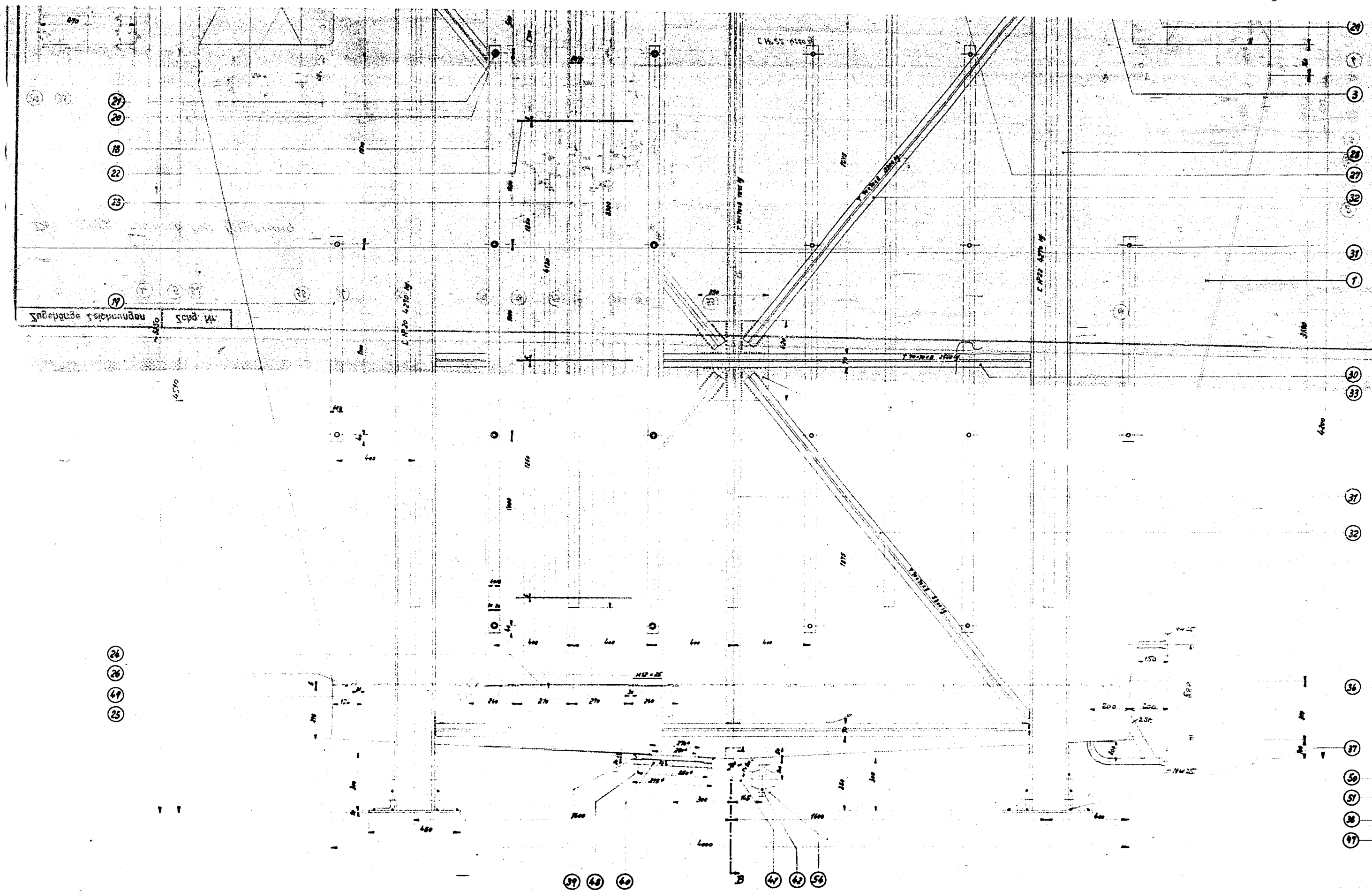
Der untere Flansch hat Vorsprung

Pos. 4

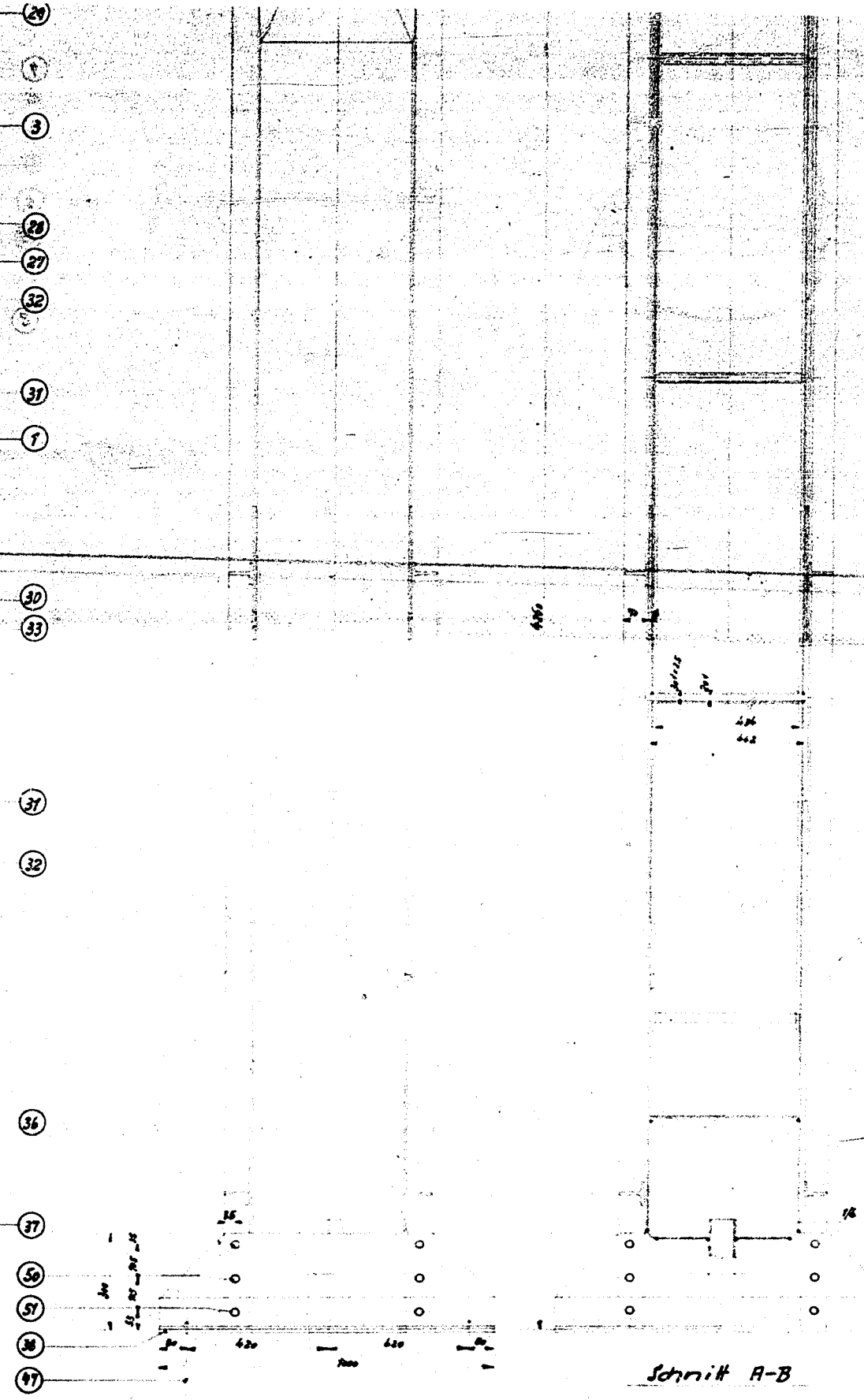
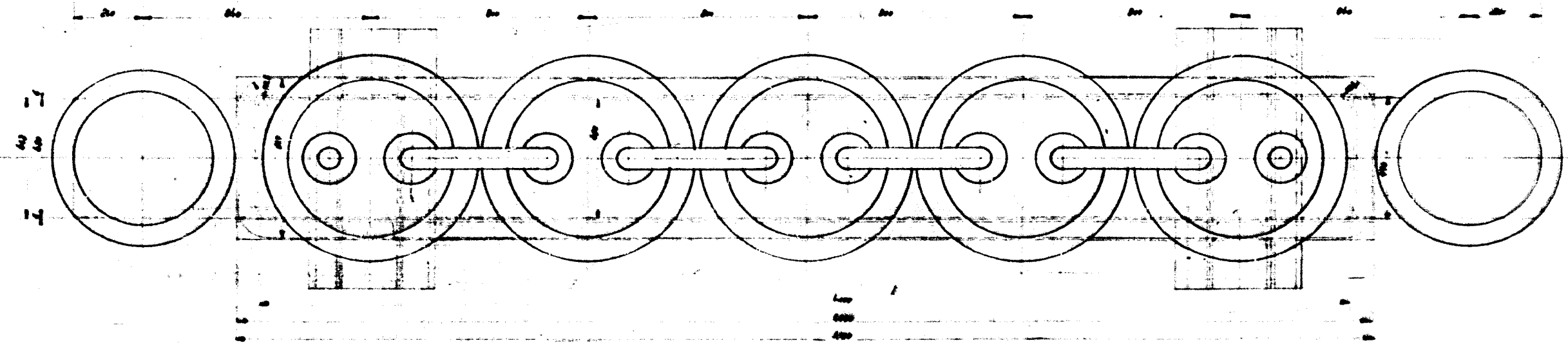


No.	Bezeichnung	Menge	Maß	Material	Einheit
30	16 Schrauben	M24 x 65	A 4-7		16
31	20	M12 x 25			20
32	12 Nyltschrauben	M24 x 65			12
33	8 Ankerschrauben	M24 x 65			8
34	40 Boltschrauben	M24 x 65	A 4-7		40
35	40 Nutschrauben	M24 x 65	A 4-7		40
36	20	M24 x 65			20
37	20	M24 x 65			20
38	20	M24 x 65			20
39	20	M24 x 65			20
40	20	M24 x 65			20
41	20	M24 x 65			20
42	20	M24 x 65			20
43	20	M24 x 65			20
44	20	M24 x 65			20
45	20	M24 x 65			20
46	20	M24 x 65			20
47	20	M24 x 65			20
48	20	M24 x 65			20
49	20	M24 x 65			20
50	20	M24 x 65			20
51	20	M24 x 65			20
52	20	M24 x 65			20
53	20	M24 x 65			20
54	20	M24 x 65			20
55	20	M24 x 65			20
56	20	M24 x 65			20
57	20	M24 x 65			20
58	20	M24 x 65			20
59	20	M24 x 65			20
60	20	M24 x 65			20
61	20	M24 x 65			20
62	20	M24 x 65			20
63	20	M24 x 65			20
64	20	M24 x 65			20
65	20	M24 x 65			20
66	20	M24 x 65			20
67	20	M24 x 65			20
68	20	M24 x 65			20
69	20	M24 x 65			20
70	20	M24 x 65			20
71	20	M24 x 65			20
72	20	M24 x 65			20
73	20	M24 x 65			20
74	20	M24 x 65			20
75	20	M24 x 65			20
76	20	M24 x 65			20
77	20	M24 x 65			20
78	20	M24 x 65			20
79	20	M24 x 65			20
80	20	M24 x 65			20
81	20	M24 x 65			20
82	20	M24 x 65			20
83	20	M24 x 65			20
84	20	M24 x 65			20
85	20	M24 x 65			20
86	20	M24 x 65			20
87	20	M24 x 65			20
88	20	M24 x 65			20
89	20	M24 x 65			20
90	20	M24 x 65			20
91	20	M24 x 65			20
92	20	M24 x 65			20
93	20	M24 x 65			20
94	20	M24 x 65			20
95	20	M24 x 65			20
96	20	M24 x 65			20
97	20	M24 x 65			20
98	20	M24 x 65			20
99	20	M24 x 65			20
100	20	M24 x 65			20

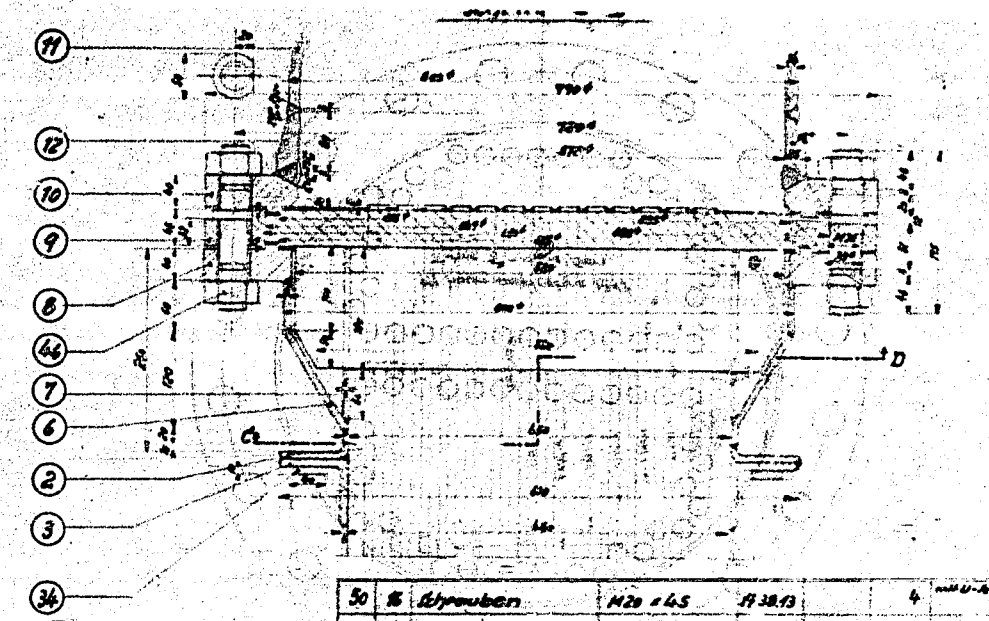
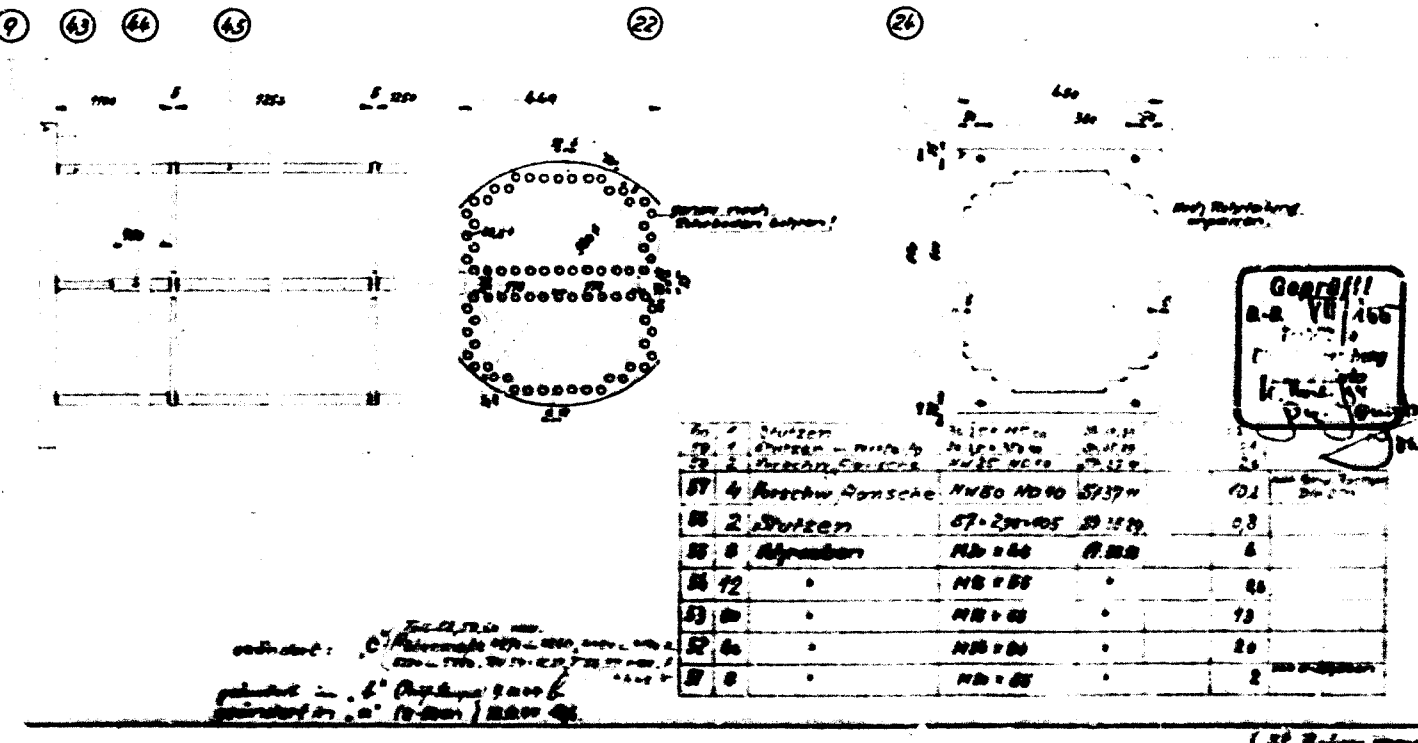
Bei Anordnung der Montagesschneidnähte Transportmöglichkeit beachten.



Der Blechkasten Teil 1 muß unbedingt oasticht sein.



Bei Anordnung der Montageschweißnähte Transportmöglichkeit beachten.



No.	Bezeichnung	Menge	Maße	Material	Größe
50	6. Abstreifen	1	100 x 4,5	St 37.10	4
49	20	1	100 x 2,5	"	1
48	10. Nippelbohren	1	100 x 4,5	"	2
47	8. Ankerbohren	1	100 x 4,5	"	26
46	10. Nippelbohren	1	100 x 4,5	"	26
45	4. Nippelbohren	1	100 x 4,5	"	26
44	10	1	100 x 4,5	"	26
43	10	1	100 x 4,5	"	26
42	2. Nippelbohren	1	100 x 4,5	"	26
41	1. Nippelbohren	1	100 x 4,5	"	26
40	1. Nippelbohren	1	100 x 4,5	"	26
39	1. Nippelbohren	1	100 x 4,5	"	26
38	2. Nippelbohren	1	100 x 4,5	"	26
37	4. Nippelbohren	1	100 x 4,5	"	26
36	4. Nippelbohren	1	100 x 4,5	"	26
35	2. Nippelbohren	1	100 x 4,5	"	26
34	2. Nippelbohren	1	100 x 4,5	"	26
33	2. Nippelbohren	1	100 x 4,5	"	26
32	2. Nippelbohren	1	100 x 4,5	"	26
31	4. Nippelbohren	1	100 x 4,5	"	26
30	4. Nippelbohren	1	100 x 4,5	"	26
29	2. Nippelbohren	1	100 x 4,5	"	26
28	4. Nippelbohren	1	100 x 4,5	"	26
27	4. Nippelbohren	1	100 x 4,5	"	26
26	2. Nippelbohren	1	100 x 4,5	"	26
25	4. Nippelbohren	1	100 x 4,5	"	26
24	4. Nippelbohren	1	100 x 4,5	"	26
23	4. Nippelbohren	1	100 x 4,5	"	26
22	16. Nippelbohren	1	100 x 4,5	"	26
21	20. Nippelbohren	1	100 x 4,5	"	26
20	20. Nippelbohren	1	100 x 4,5	"	26
19	4. Nippelbohren	1	100 x 4,5	"	26
18	8	1	100 x 4,5	"	26
17	555. Nippelbohren	1	100 x 4,5	"	26
16	16. Nippelbohren	1	100 x 4,5	"	26
15	4. Nippelbohren	1	100 x 4,5	"	26
14	4. Nippelbohren	1	100 x 4,5	"	26
13	4. Nippelbohren	1	100 x 4,5	"	26
12	5. Nippelbohren	1	100 x 4,5	"	26
11	5. Nippelbohren	1	100 x 4,5	"	26
10	5. Nippelbohren	1	100 x 4,5	"	26
9	5. Nippelbohren	1	100 x 4,5	"	26
8	5. Nippelbohren	1	100 x 4,5	"	26
7	16. Nippelbohren	1	100 x 4,5	"	26
6	8. Nippelbohren	1	100 x 4,5	"	26
5	4. Nippelbohren	1	100 x 4,5	"	26
4	2. Nippelbohren	1	100 x 4,5	"	26
3	7. Nippelbohren	1	100 x 4,5	"	26
2	7. Nippelbohren	1	100 x 4,5	"	26
1	7. Nippelbohren	1	100 x 4,5	"	26

Ammoniakwerk Merseburg G. m. b. H.
 Maschinenbauische Abteilung
M 08c - 1
 Datum: 1950
 Zeichner: [Name]
 Geprüft: [Name]

K.K. Brünge

Wärmekammer mit 1000 mm x 1000 mm x 1000 mm
 K.K. Brünge