


Handwritten text: "Handwritten notes or signatures, possibly including 'Handwritten' and 'Handwritten'." 

Produktionen

130

120

110

AT

100

90

80

70

60

50

40

ET 110

30

20

10

0

40

SS 900

30

20

10

0

Athylen

50

40

30

20

10

0

Tag:

2

4

6

8

10

12

14

16

18

20

22

24

26

28

30

November 1944

Produktionen

t

60

50

40

30

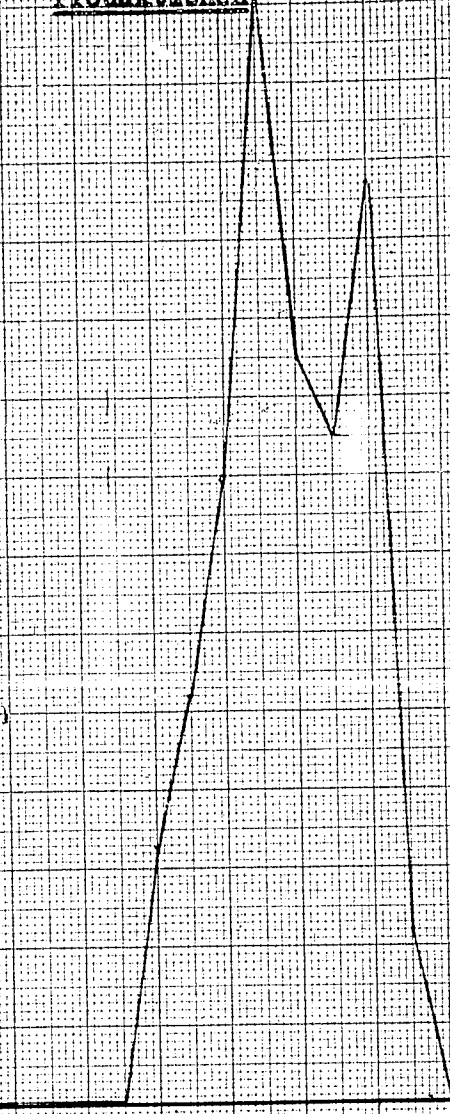
20

10

0

*Betrieb-Mangel*

AT



40

30

20

10

0

SS 900

50

40

30

20

10

0

Äthylen

Tag:

2

4

6

8

10

12

14

16

18

20

22

24

26

28

30

Produktionen

November 1974

130

120

110

AT

100

90

80

70

60

50

40

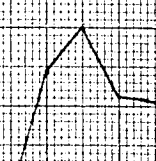
ST-110

30

20

10

0



40

SS 900

30

20

10

0

Ethylen

50

40

30

20

10

0

Tag:

2

4

6

8

10

12

14

16

18

20

22

24

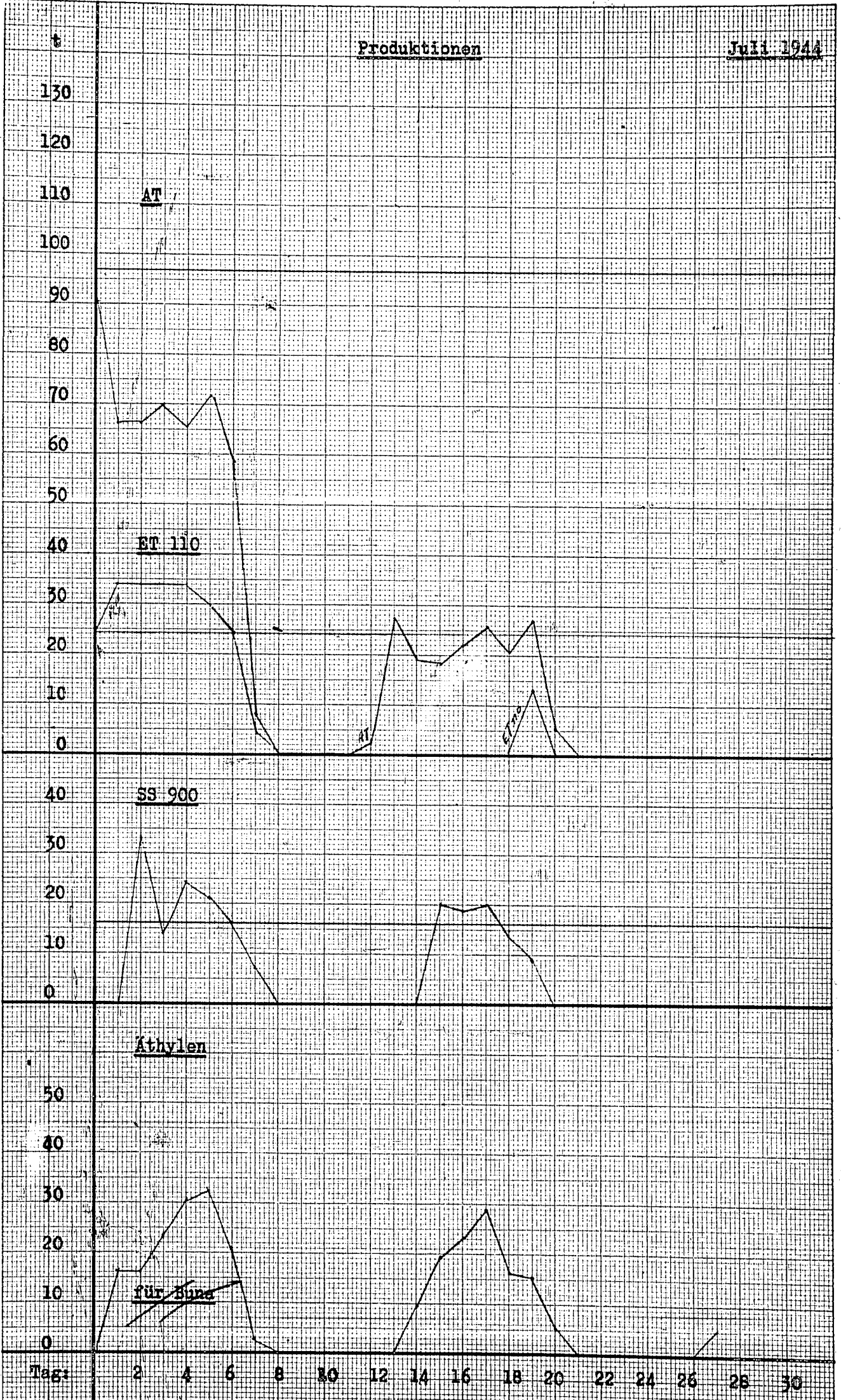
25

28

30

Produktionen

Juli 1944



Produktionen

Juni 1944

130

120

110

100

90

80

70

60

50

40

30

20

10

0

AT

ET 110

AT  
ET 110

40

30

20

10

0

SS 900

Athylen

50

40

30

20

10

0

für Buna

Tag:

2

4

6

8

10

12

14

16

18

20

22

24

26

28

30

t

130

120

110

AT

100

90

80

70

60

50

40

ET 110

30

20

10

0

AT

40

SS 900

30

20

10

0

Äthylen

50

40

30

20

10

für Buna

0

Tag:

2

4

6

8

10

12

14

16

18

20

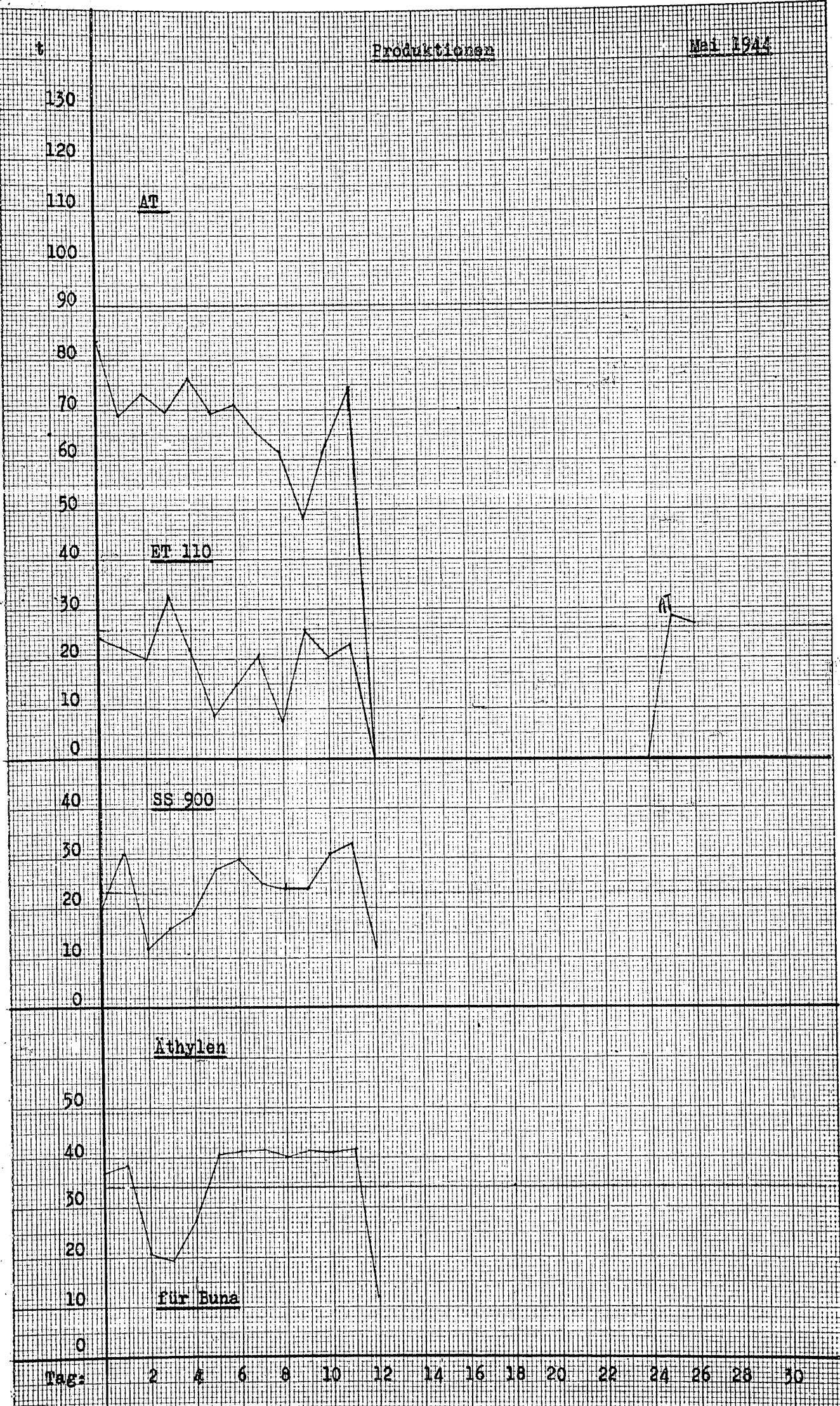
22

24

26

28

30





Produktionen

April 1944

t  
130  
120  
110  
100  
90  
80  
70  
60  
50  
40  
30  
20  
10  
0

AT

BT 110

Wird  
Kinnangul

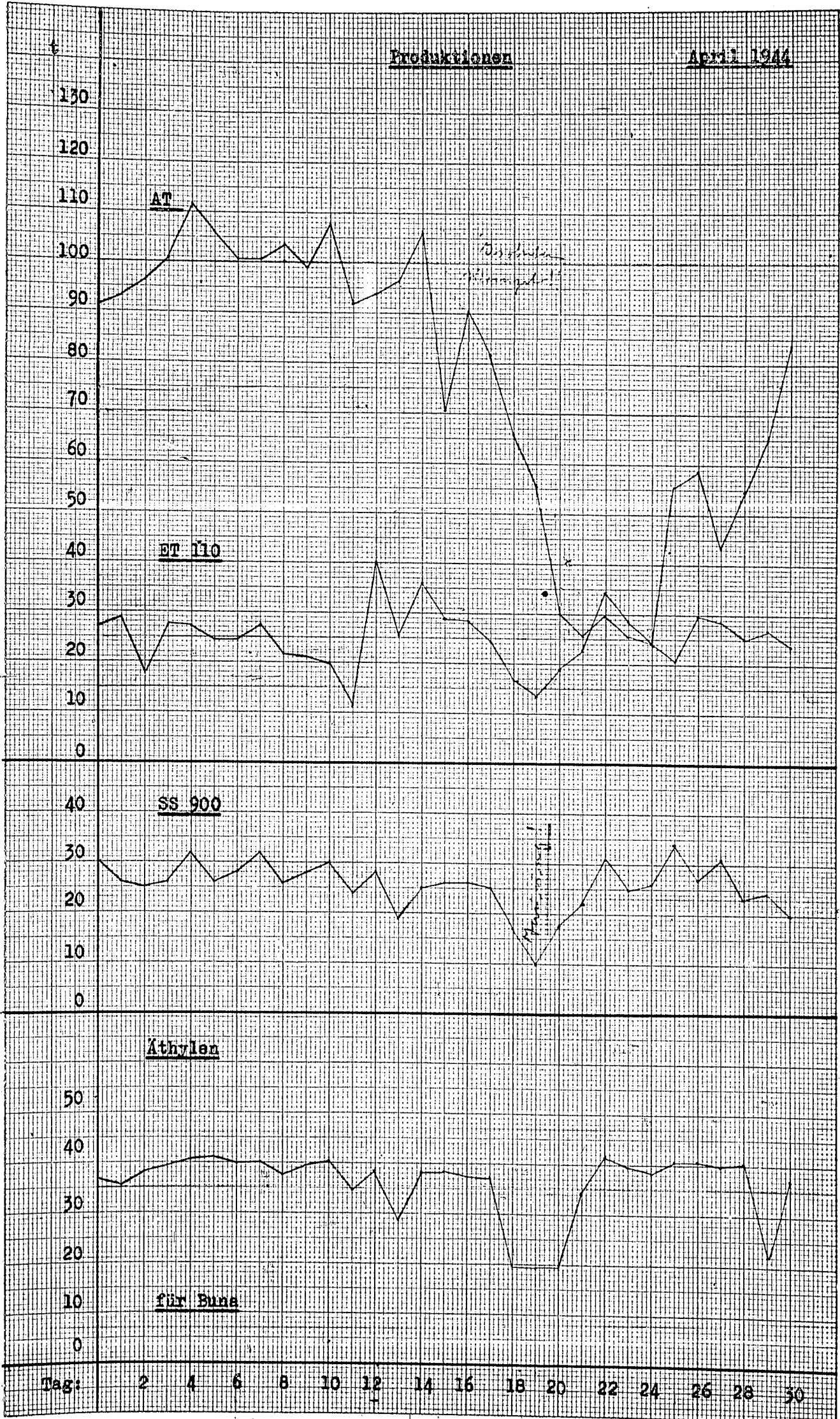
SS 900

Wird  
Kinnangul

Äthylen

für Buna

Tag: 2 4 6 8 10 12 14 16 18 20 22 24 26 28 30



Produktionen

März 1944

130

120

110

100

90

80

70

60

50

40

30

20

10

0

AT

ET 110

40

30

20

10

0

SS 900

Äthylen

50

40

30

20

10

0

für Buna

Tag:

2

4

6

8

10

12

14

16

18

20

22

24

26

28

30

Produktionen

Februar 1944

130

120

110

100

90

80

70

60

50

40

30

20

10

0

AT

ET 110

*Sp*

40

30

20

10

0

SS 900

Athylen

50

40

30

20

10

0

für Buna

Tag:

2

4

6

8

10

12

14

16

18

20

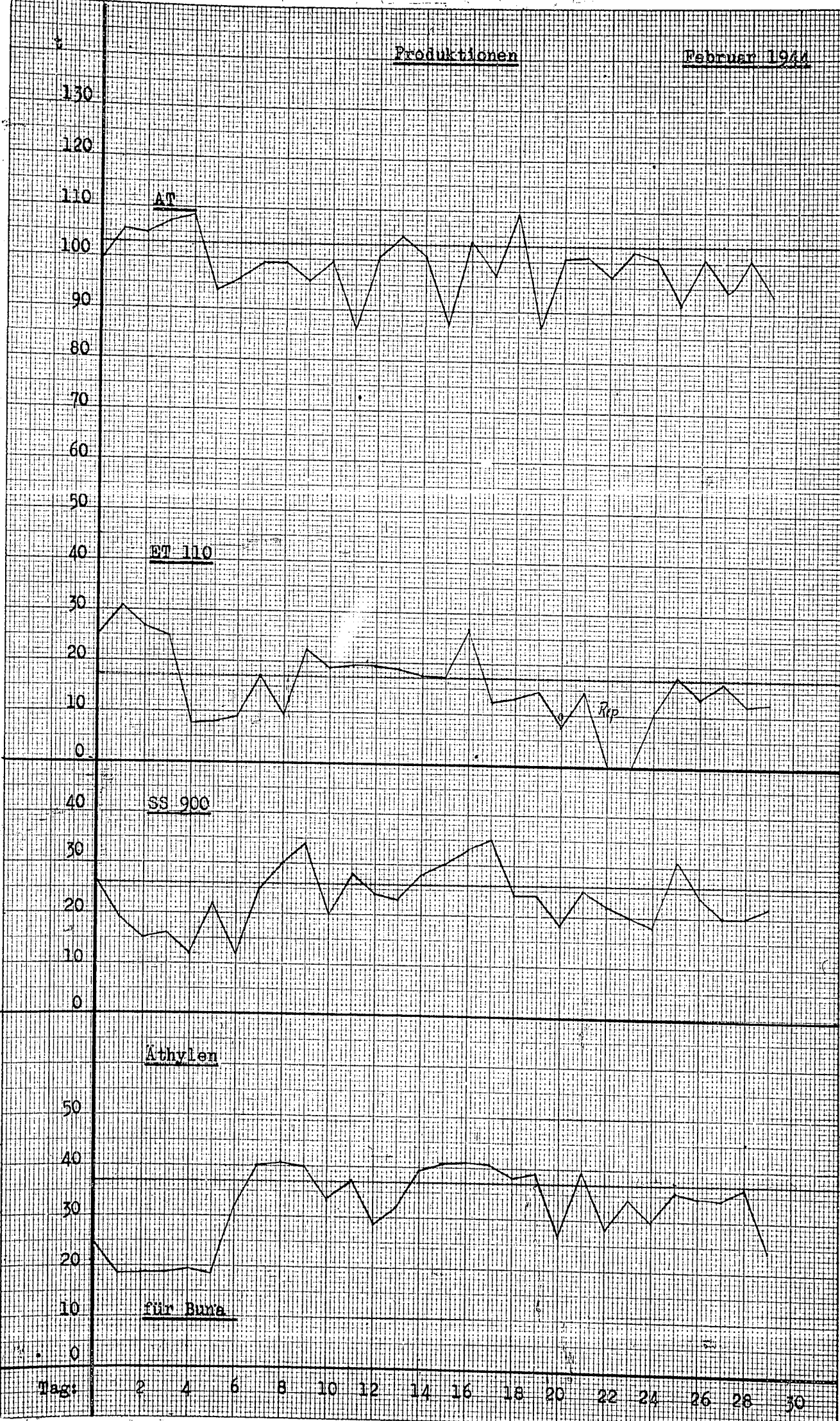
22

24

26

28

30



Produktionen

Januar 1944

t

130  
120  
110  
100  
90  
80  
70  
60  
50  
40  
30  
20  
10  
0

AT

ET 110

ET

Planungs-  
Korrektur →

14.1.44

40

SS 900

30

20

10

0

Athylen

50

40

30

20

10

für Buna

0

Tag:

2

4

6

8

10

12

14

16

18

20

22

24

26

28

30

