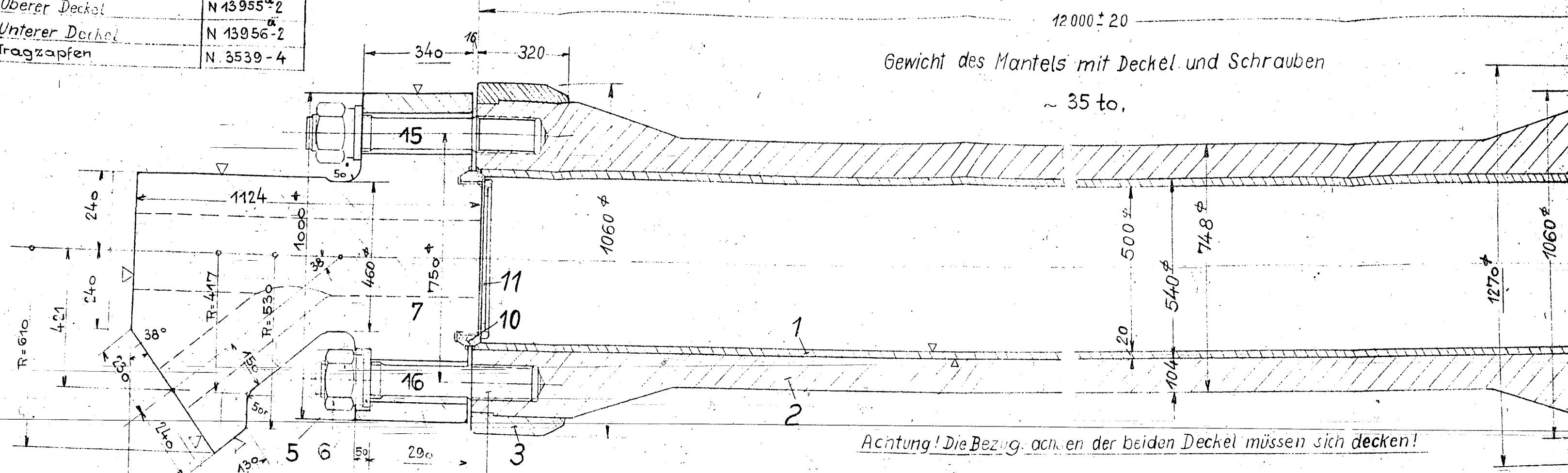


Zugehörige Zeichnungen	Zchg. Nr.
Oberer Deckel	N 13955-2
Unterer Deckel	N 13956-2
Tragzapfen	N 3539-4

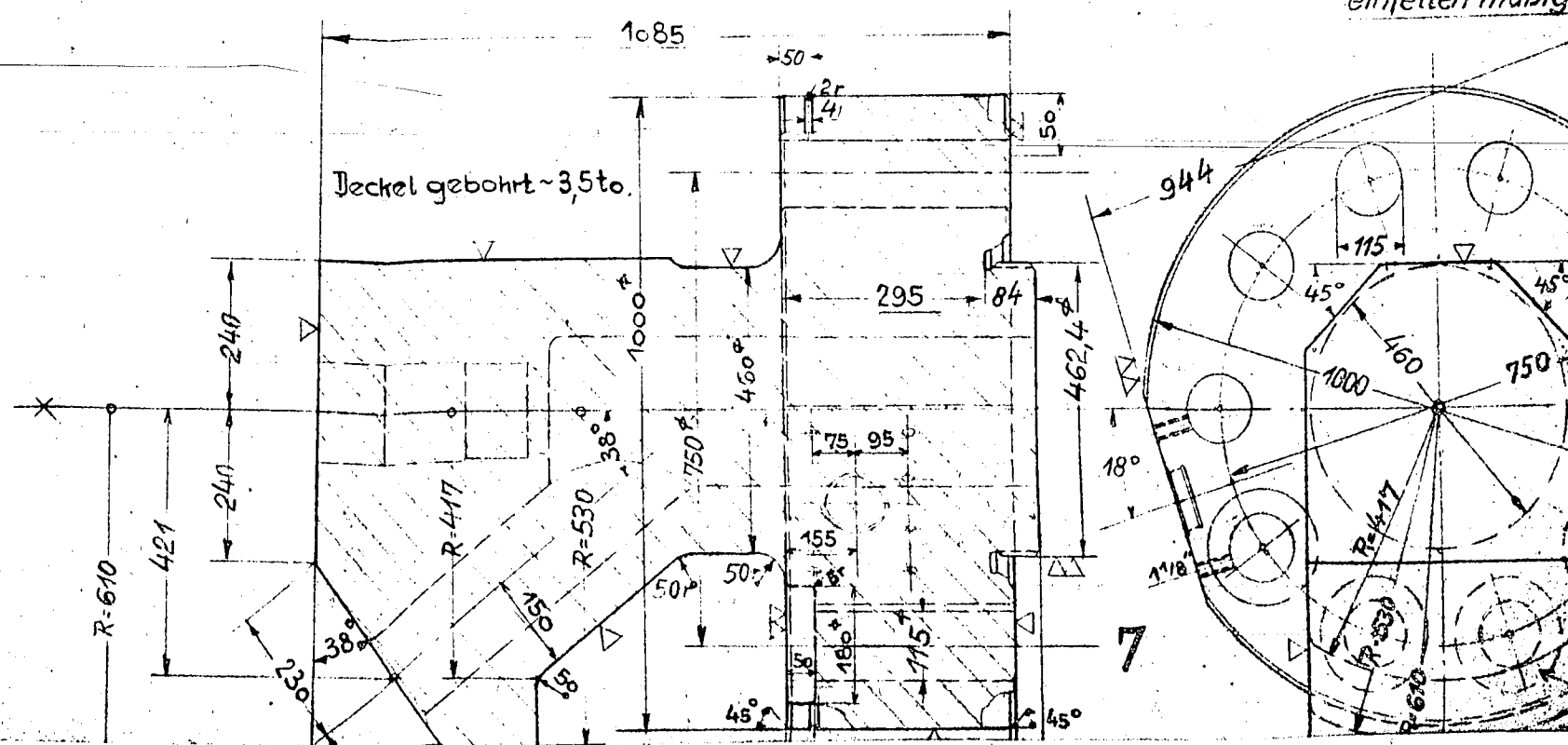
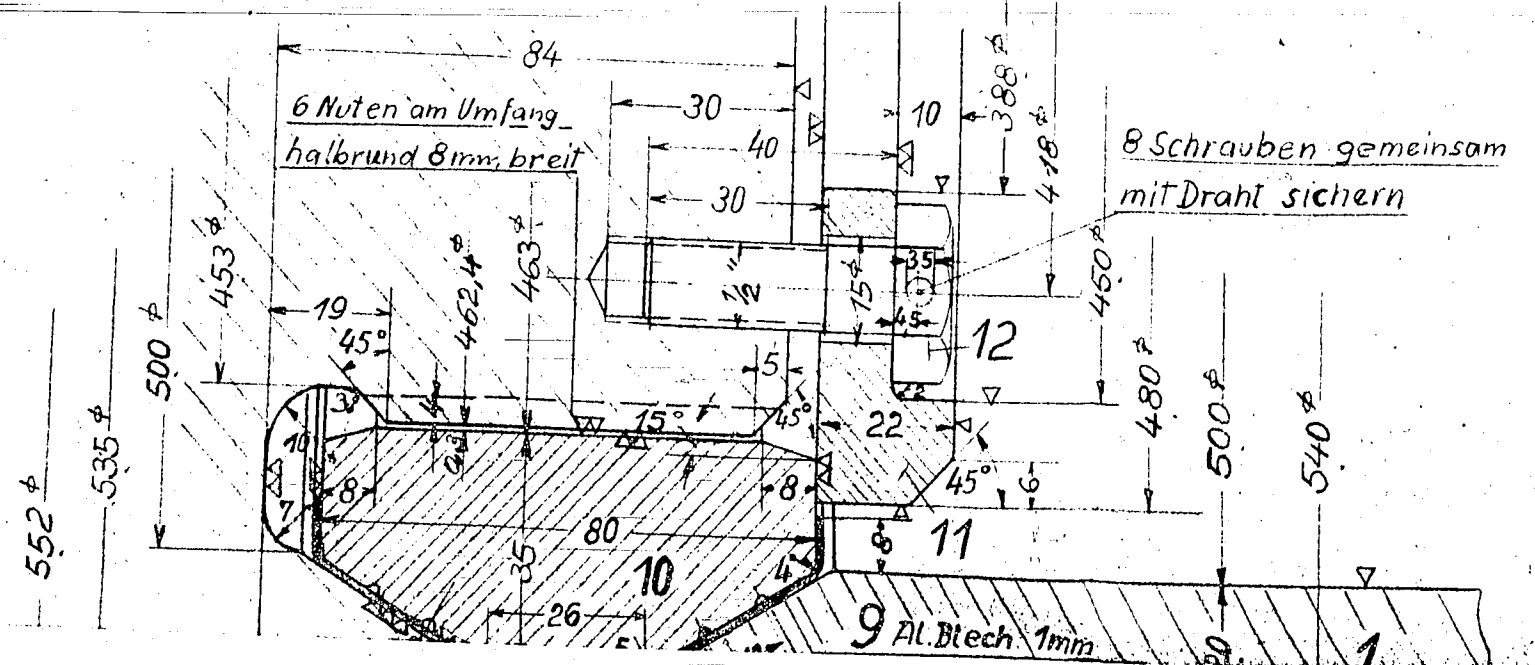


Achtung! Die Bezug. acken der beiden Deckel müssen sich decken!

M=1:10

10 Schrauben W109 x 1/4" gut einfetten, mäßig anziehen.

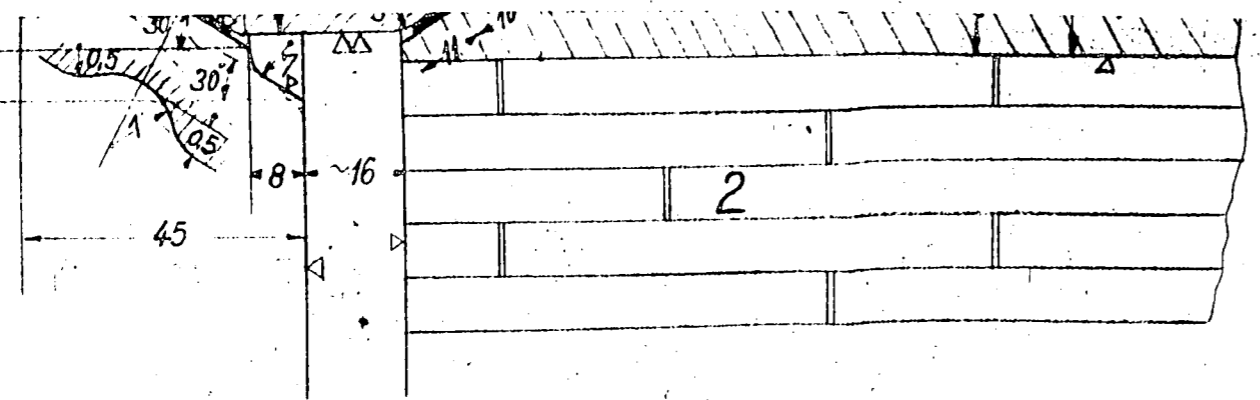
10 Schrauben W109 x 1/4" gut einfetten, mäßig anziehen.





M=1:1

7,8



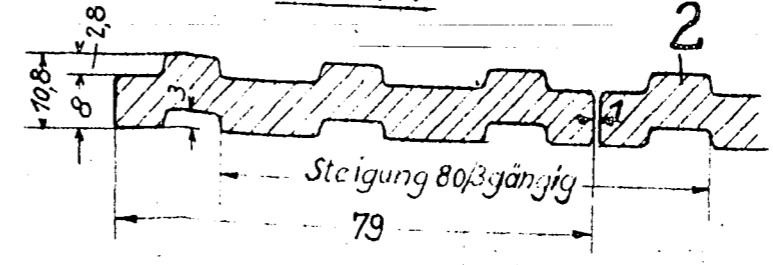
M=1:1

745

340

1124

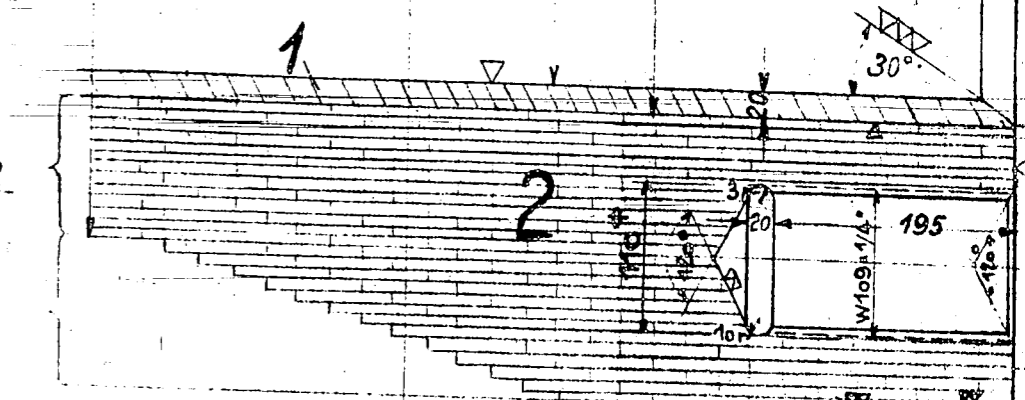
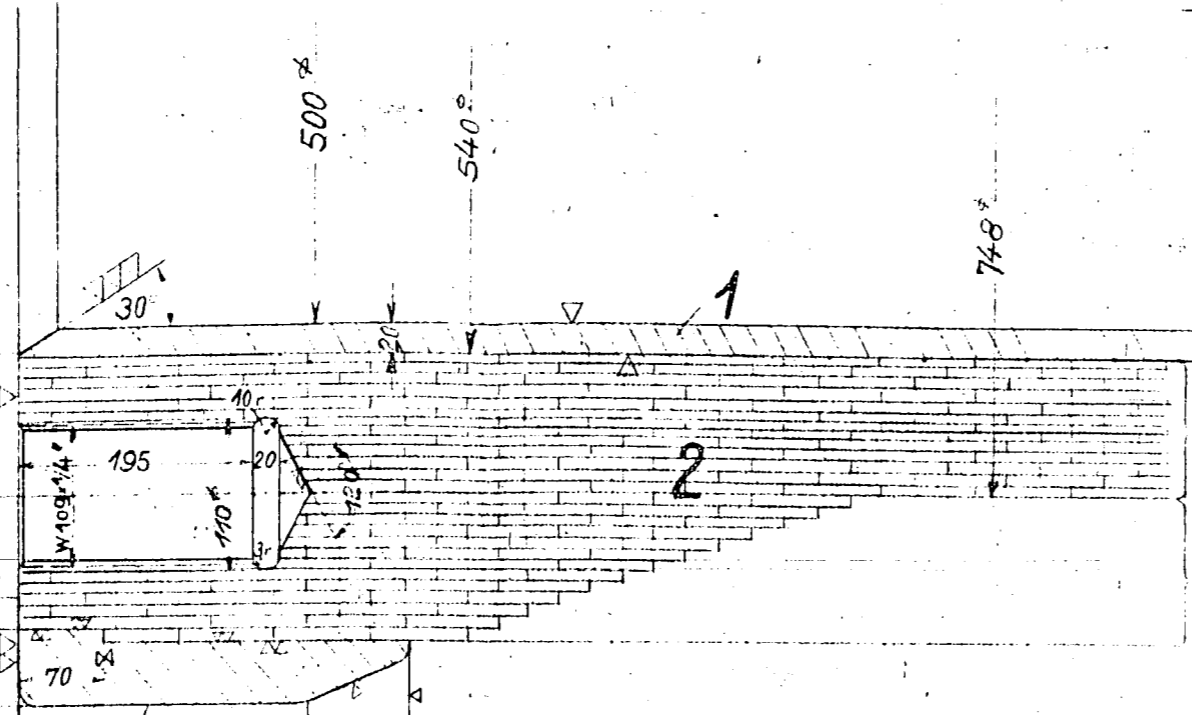
480



Wand 13 Lagen

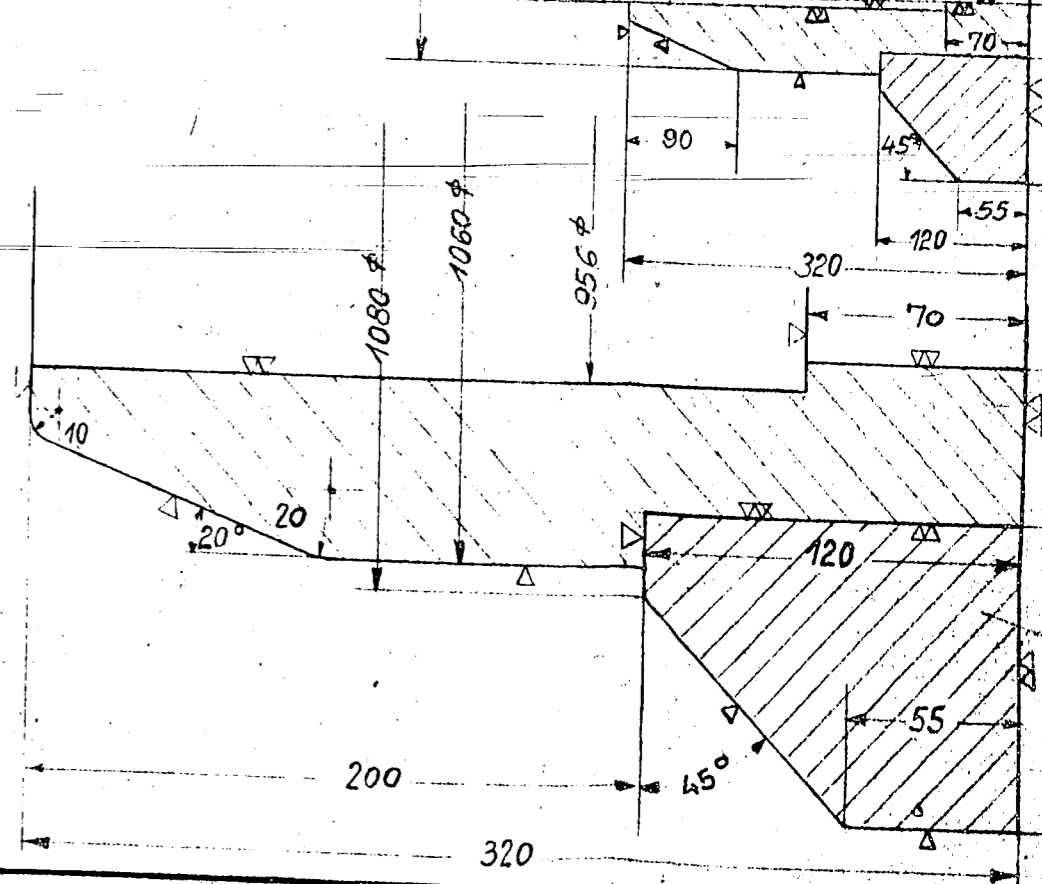
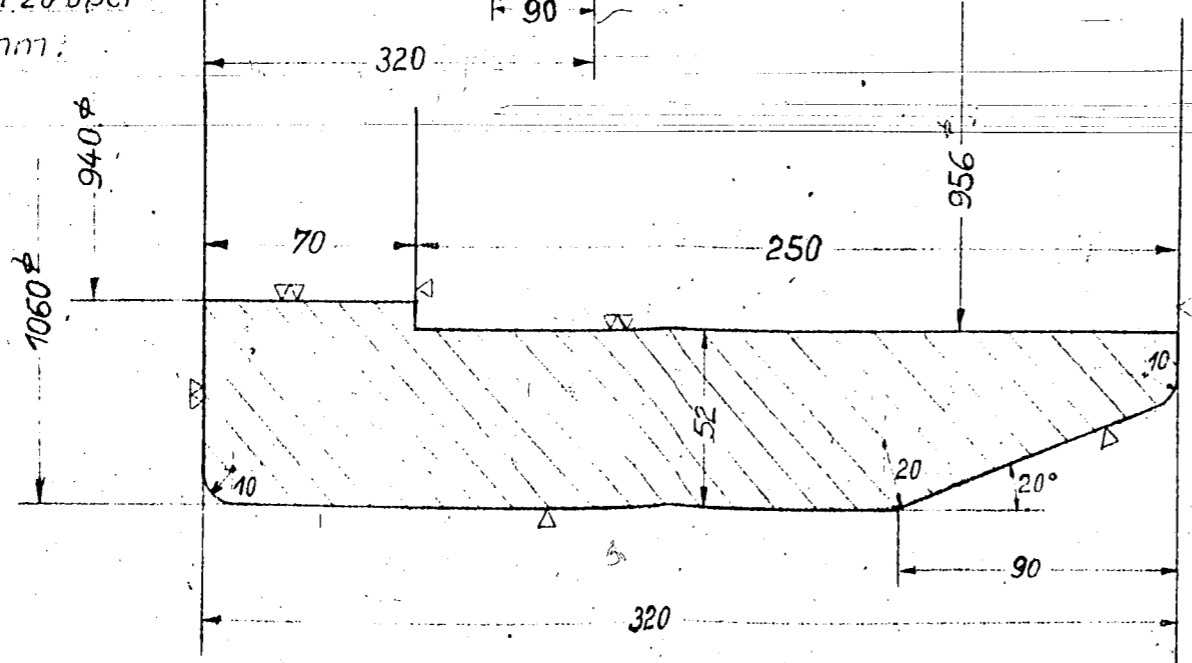
Kopf 13 Lagen

M=1:5



Die äußere Wicklung ist zum Schrumpfen mittels Schlichtspan von 0,5 mm zu überdrehen. Schrumpfmaß: 0,5 mm.

M=1:2



Änderungen

