

455 4549/2

Alle Urheberrechte bleiben uns vorbehalten. Die Zeichnung ist nur für ihren Gebrauch bestimmt. Sie ist geheim zu halten und muß so verwahrt werden, daß sie Unbefugten nicht zugänglich ist.

Technisches Hyd. Me 8

21. April 19

3979-30/4.12-15

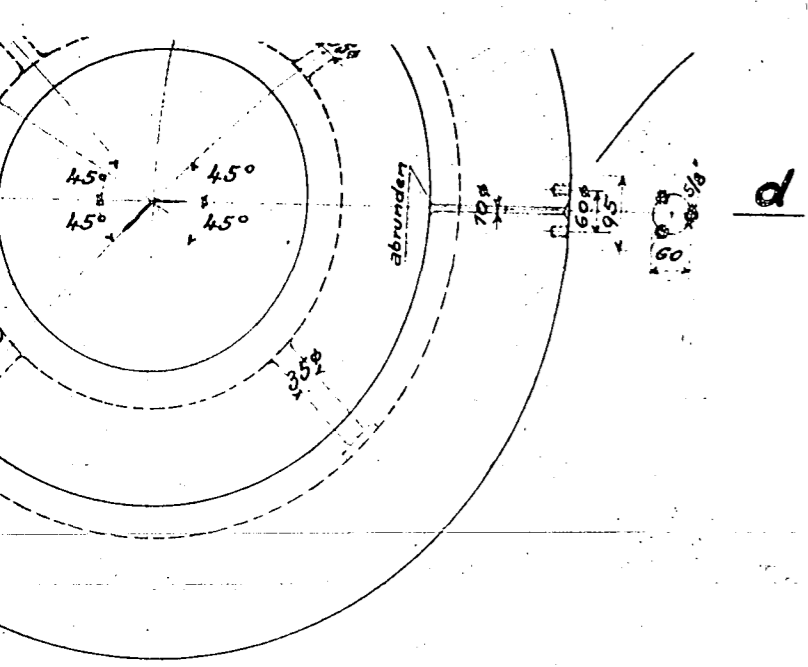
Bearbeitungszeichen:

- schrappen
- schichten
- schleifen

Sixantor Fein-700 atm

Verschuß nach Zeichnung Lüt 12/301b

| Stückzahl | Benennung u. Bemerk. | Teil | Werkstoff |
|-------------------|---|------|--------------|
| 1 | Abstreifer - 4m ³ Inhalt L=7500 mm | 1 | Sk 12 mit 30 |
| Änderungen | | | |
| 180093 | | | |
| Gezeichnet | 8.4.38. | Name | P. |
| Geprüft | | | |
| Gezeichnet | | | |
| Maßstab: | Abstreifer - Gefäß | | |
| 1:1 | Betriebsdruck: 700 atü | | |
| 1:10 | " temp. : ~ 20°C | | |
| | Probedruck: 910 atü | | |



455 4549/202

Alle Urheberrechte bleiben uns vorbehalten. Die Zeichnung ist nur für ihren Gebrauch bestimmt. Die ist geheim zu halten und muß so verwahrt werden, daß sie Unbefugten nicht zugänglich ist.

**Technisches Büro
Hyd. Me 870**

21. April 1938

3979-30/4.12-15

20/4.12

Bearbeitungszeichen:

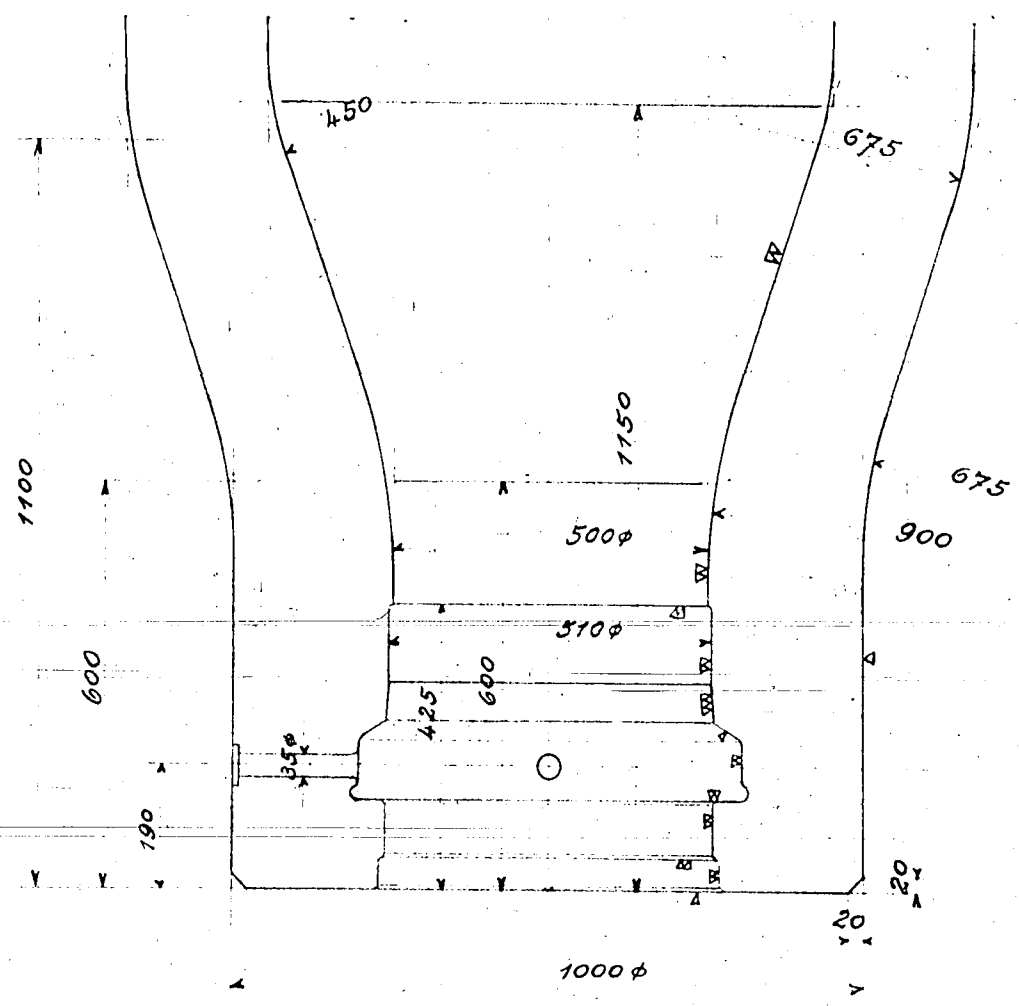
- ∇ schrappen
- \mathbb{W} schlichten
- $\mathbb{W}\mathbb{W}$ schleifen

Separator Versch.
700 atü

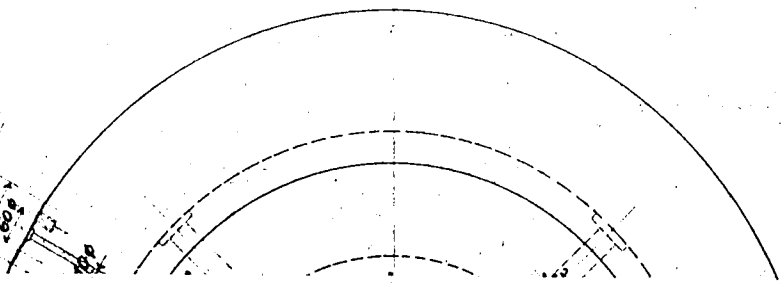
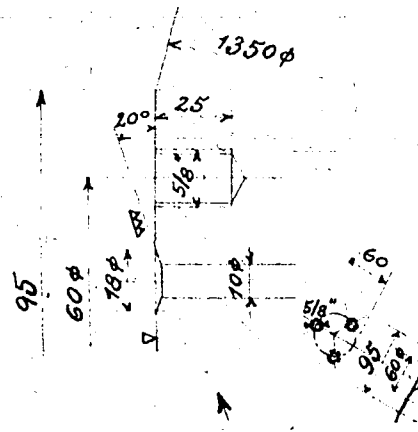
Verschluß nach Zeichnung Lüt 12/301b

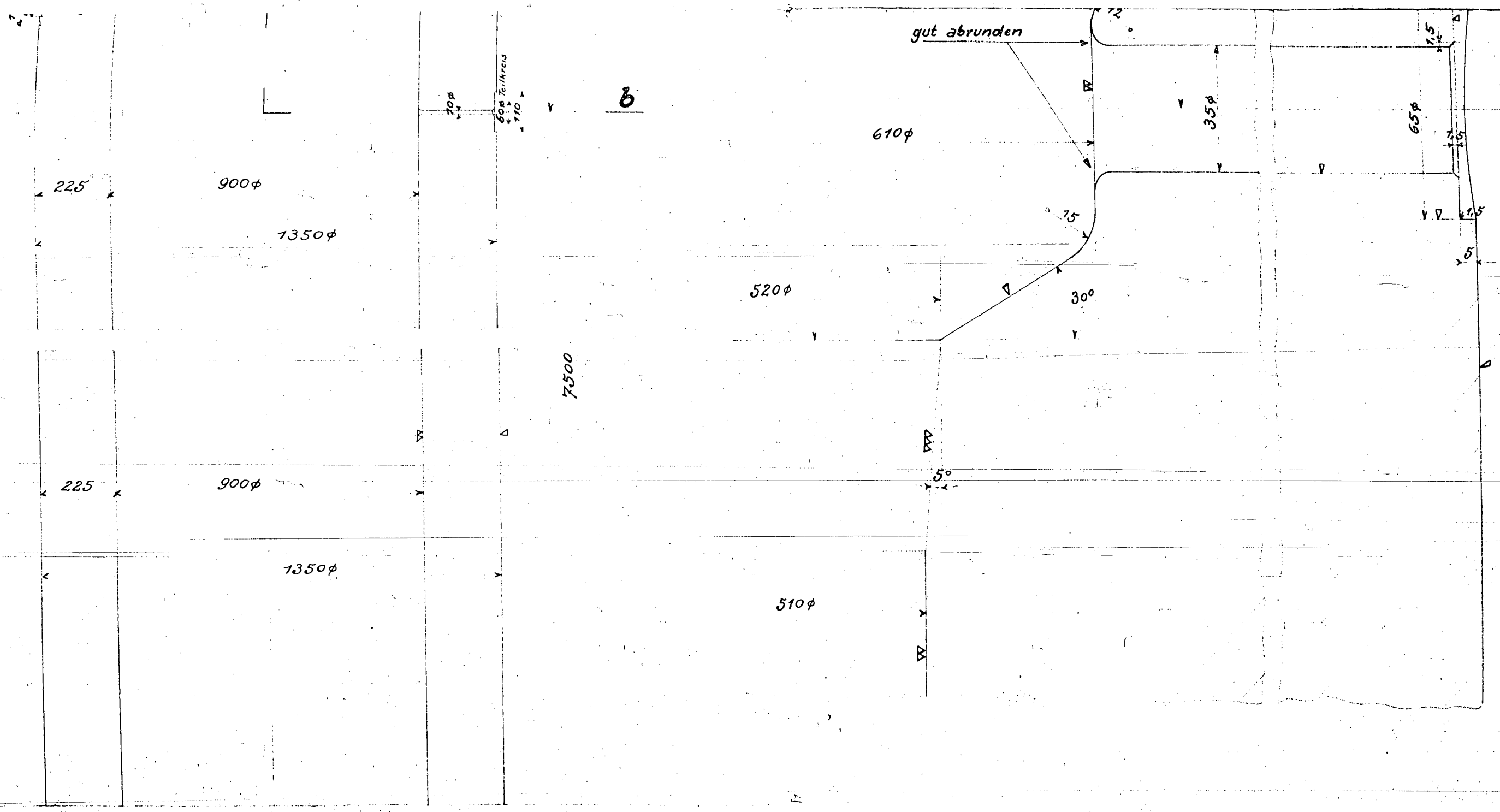
| | | |
|--|------------------------|--|
| 1 Abstreifer-4m ³ Inhalt L=7500mm | Cr. Ni. Mo. Stahl | 1 Sk 12 mit 35-40 Str. u. 65-75 F. |
| Stückzahl | Benennung u. Bemerk. | Teil Werkstoff Zeichn. Nr. Modell-Nr. Gesenk-Nr. Gewicht |
| Änderungen | | |
| 180093 | | |
| Datum | Name | |
| 8.4.38. | P | |
| Titel: Abstreifer-Gefäß | | Gezeichnet: Lüt 12/300b |
| 1:1 | Betriebsdruck: 700 atü | Fein: |
| 1:10 | temp.: ~20°C | Ersatz für: Lüt 12/300a |
| | Probedruck: 910 atü | Ersetzt durch: |

Friedrich Ulbrich
Ingenieur Büro
Dortmund



Schnitt a-b





225

900φ

1350φ

225

900φ

1350φ

7500

520φ

610φ

510φ

65φ

gut abrunden

72°

75°

30°

5°

60φ Teilkreis
170

8

Bearbeitungszeichen:
 ▽ schruppen
 ▨ schlichten
 ▩ schleifen

Separatör Vessel -
 700 atü

Verschluss nach Zeichnung Lüt 12/301 b

| | |
|-------------------------|---------------|
| Abstreifer-gefäß | |
| Bestimmung u. Bemerk. | |
| Änderungen | |
| 18009 | |
| Gezeichnet: | Datum: 8.4.38 |
| Geprüft: | Name: P |
| Gezeichnet: | |
| Geprüft: | |
| Maßstab: | |
| 9:1 | |
| 1:10 | |
| Abstreifer-gefäß | |
| Betriebsdruck: 700 atü | |
| - temp.: ~20°C | |
| Probedruck: 910 atü | |
| Schraube | |
| Fach: | |
| Ersatz für | |
| Ersetzt durch | |

Schnitt c-d

