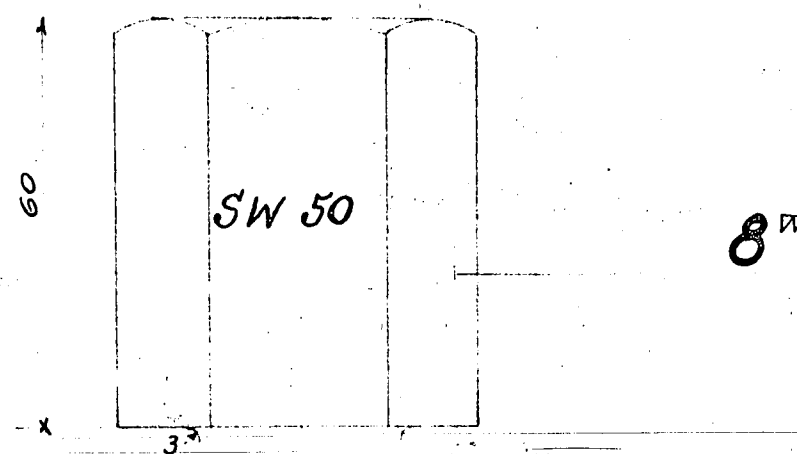
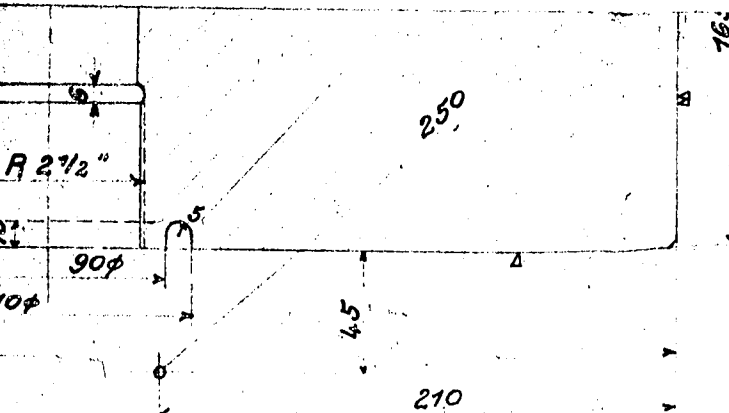
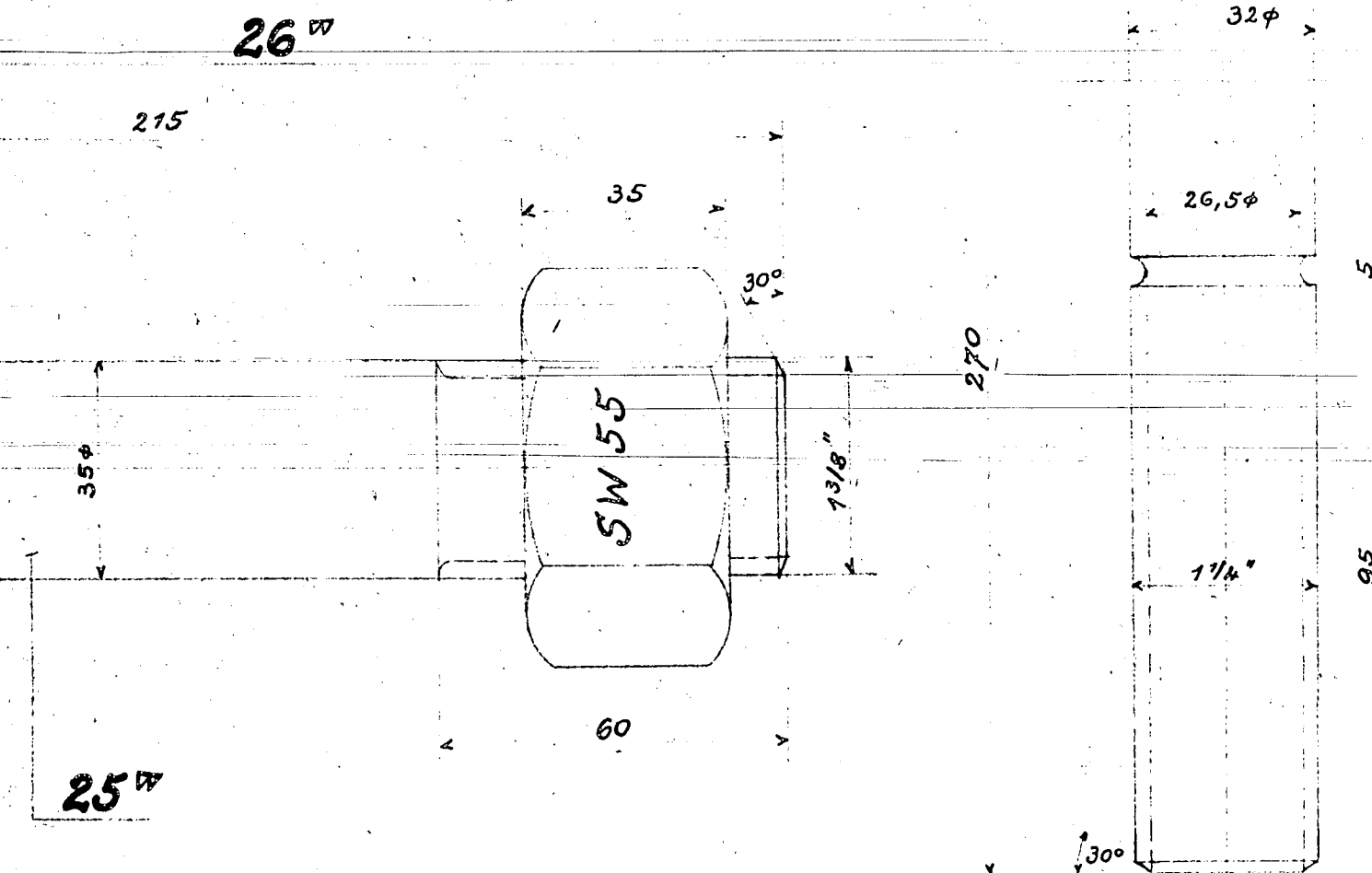


330φ
3979-30/4.12-16



Alle Urheberrechte bleiben uns vorbehalten. Die Zeichnung ist für Ihren Gebrauch bestimmt. Sie ist geheim zu halten und muß so verwahrt werden, daß sie Unbefugten nicht zugänglich ist.



- 28 4 Ringschrauben 5/8" Din 580 St 34.11
- 27 1 Flanschring Cr. Mo. Stahl mit 50 Str. u. 70-80 F.
- 26 6 Muttern 1 3/8" StC 35.61
- 25 6 Stiftschrauben 1 3/8" VCMo 12.5
- 24 1 Tragring St 50.11
- 23 1 Deckel Cr. Mo. Stahl Sk 12 mit 65-75 F.
- 12 4 Handgriffe St 37.12
- 11 6 Muttern 1" StC 35.61
- 10 6 Stiftschrauben 1" Cr. Mo. Stahl mit 70-80 F.
- 9 1 Flanschring " " " 50 Str. u.
- 8 8 Kopfschrauben 1 1/4" VCMo 12.5
- 7 6 " 1 1/2" " "
- 6 1 Gewinding St 50.11
- 5 1 Tragring "
- 4 2 vierteiliger Ring Cr. Mo. Stahl mit 73-85 F.
- 3 2 Keilring " " "

4552/1938

Teil	Stück	Benennung	Abmessungen	Werkstoff	Mod.- od. Lager-Nr.	Gewicht	Bemerkung
2	1	Deckel		Cr. Mo. Stahl Sk 12 mit 65-75 F.			

Technisches Büro
Hyd. Me 870

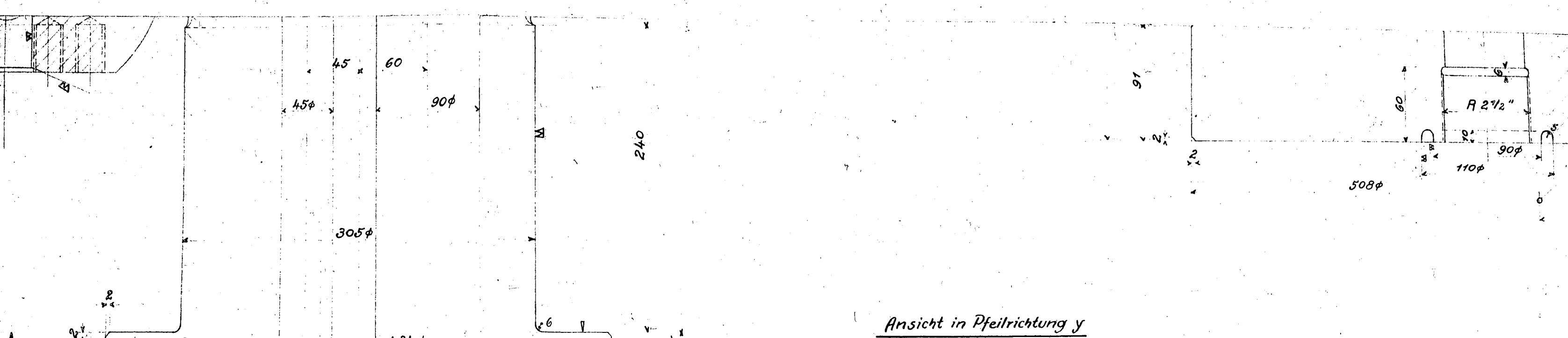
Friedrich Uhde, Ingenieurbüro
Dortmund 180096

21. April 1938 30/4.12 Lüt 12/301 b
Einzelteile d. Abstreifers (2)

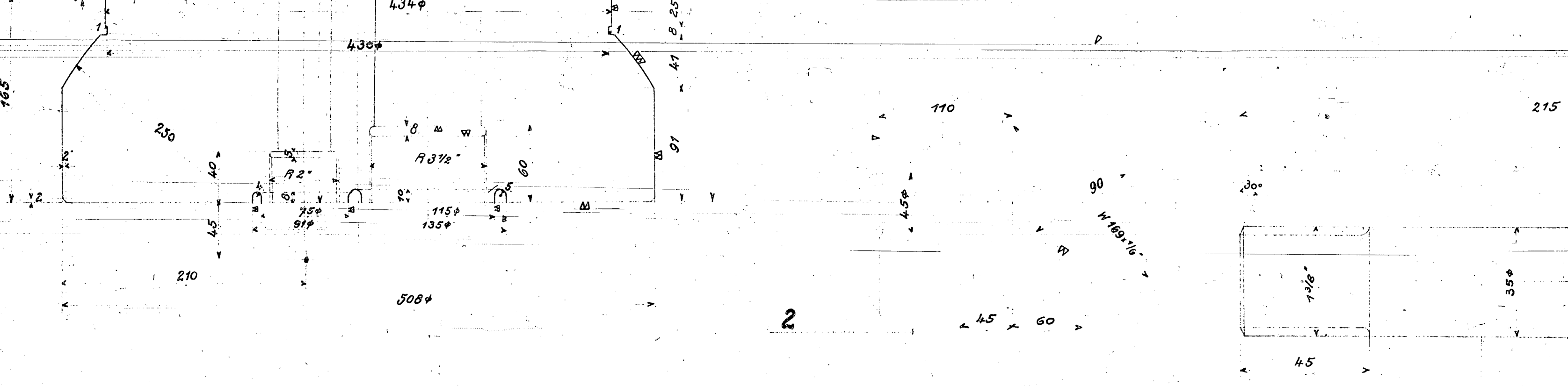
Maßstab: 1:2,5 1:1	Betriebsdruck: 700 at	Betriebstemp: ~ 20°C
Datum: 13.4.38	Konstr.: []	Konfr.: []
Ersatz für: Lüt 12/301 a		Ersetzt durch: []

Bearbeitungszeichen
 ▽ = schrappen
 W = schlichten
 WW = schleifen

Das Urheberrecht an dieser Zeichnung verbleibt uns. Sie ist dem Empfänger nur zum persönlichen Gebrauch vorbehalten. Ohne unsere Genehmigung darf sie nicht kopiert oder vervielfältigt, auch nicht dritten Personen, insbesondere Wettbewerbern, mitgeteilt oder zugänglich gemacht werden. Weiterverbreitung oder Benutzung durch den Empfänger oder Dritte hat zivil- und strafrechtliche Folgen. Die Zeichnung ist aus im Falle der Nichtbestellung sofort zurückzugeben.



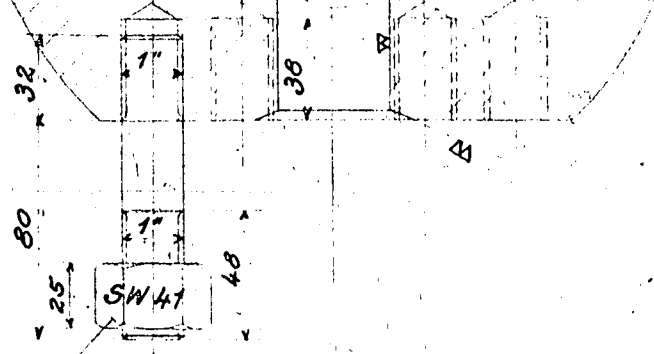
Ansicht in Pfeilrichtung y



25

10^w

11^w



45 x 60
45φ
90φ

305φ

240

Ansicht in P₁

165

434φ

430φ

8.25

250

110

40

R 3 1/2"

91

Y 2

45

R 2"

75φ
91φ

115φ
135φ

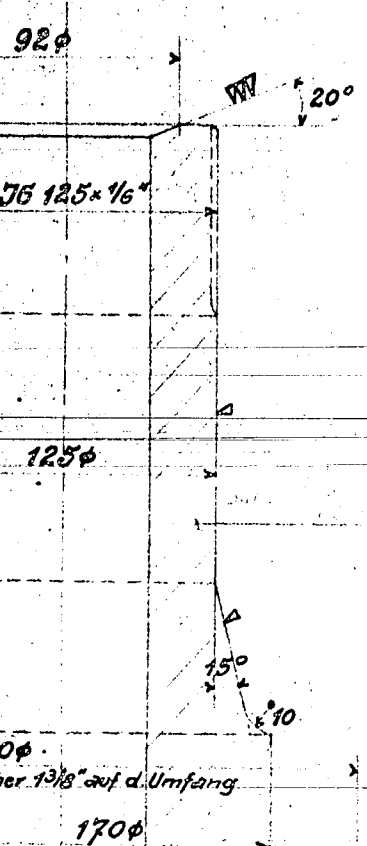
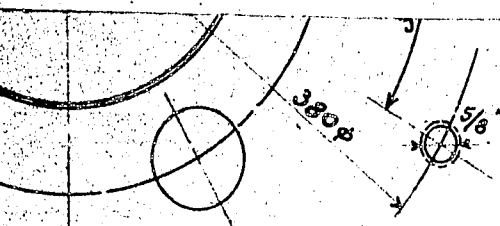
60

210

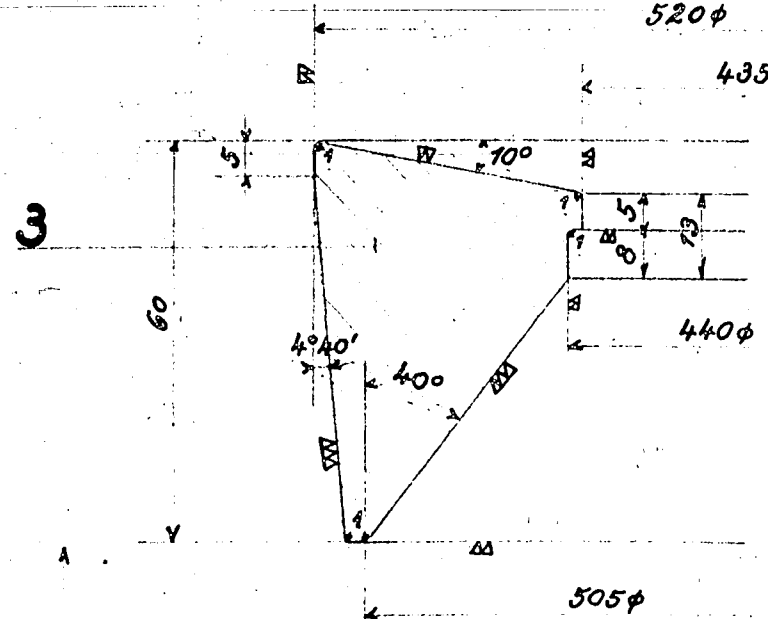
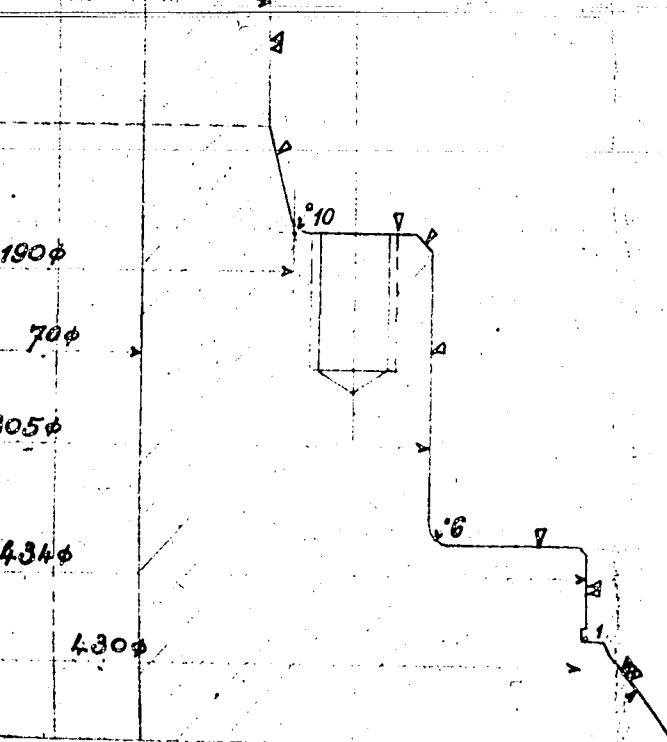
508φ

45φ

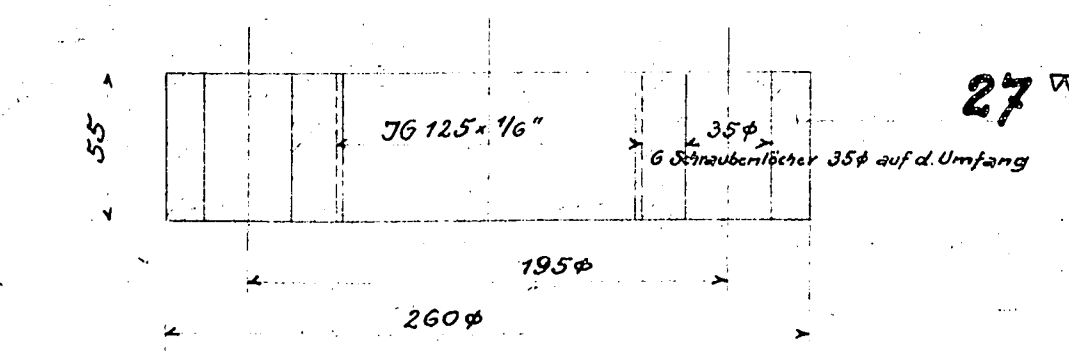
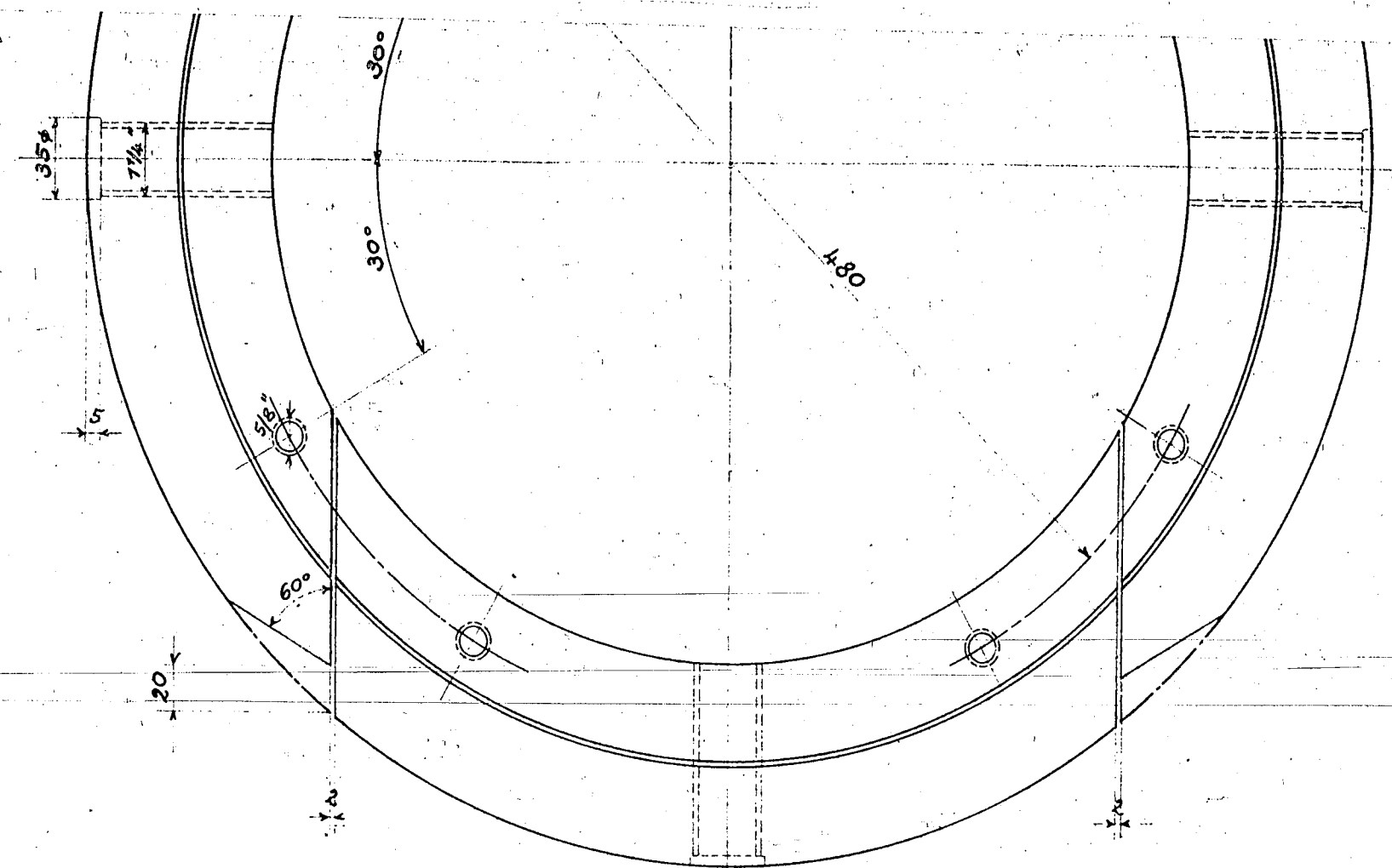
2



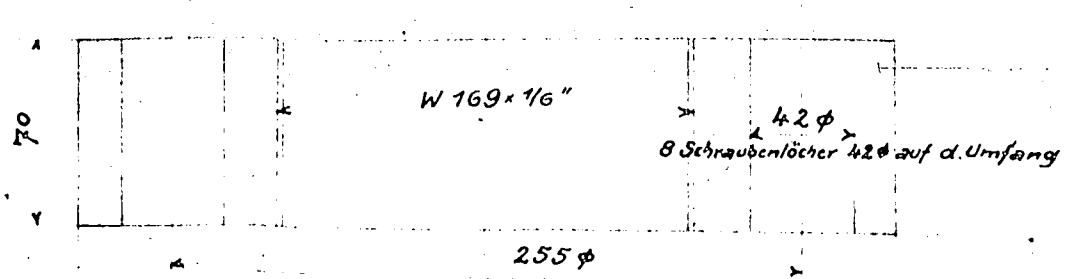
23



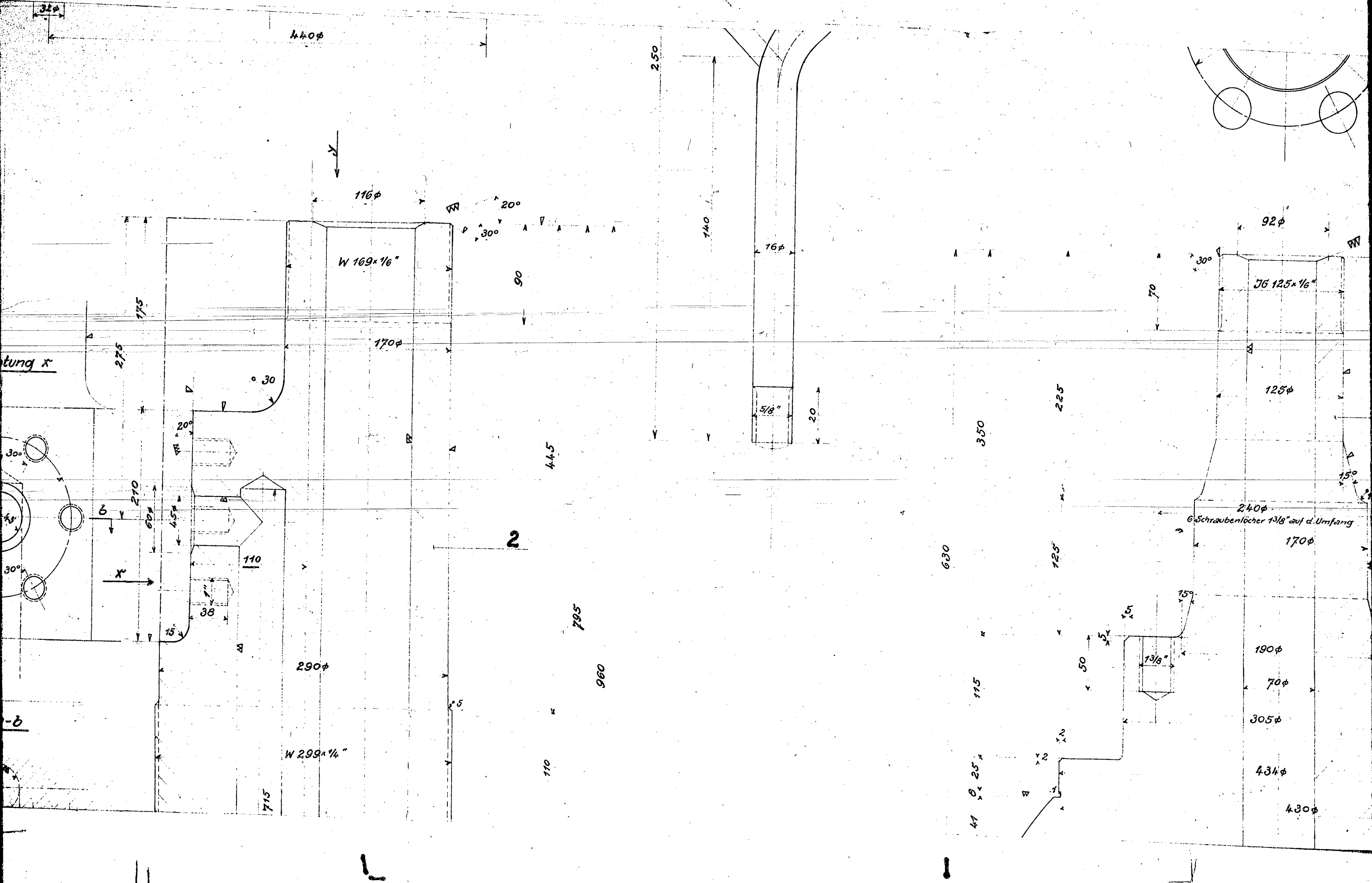
3



27



9



440φ

116φ

W 169 x 1/6"

170φ

Stützung x

30°

20°

110

290φ

W 299 x 1/4"

715

2

44.5

795

960

110

250

140

76φ

5/8"

20

630

350

225

125

115

50

125

13/8"

92φ

30°

JG 125 x 1/6"

125φ

15°

240φ
6 Schraubenlöcher 13/8" auf d. Umfang

170φ

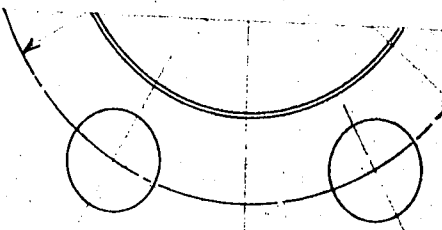
190φ

70φ

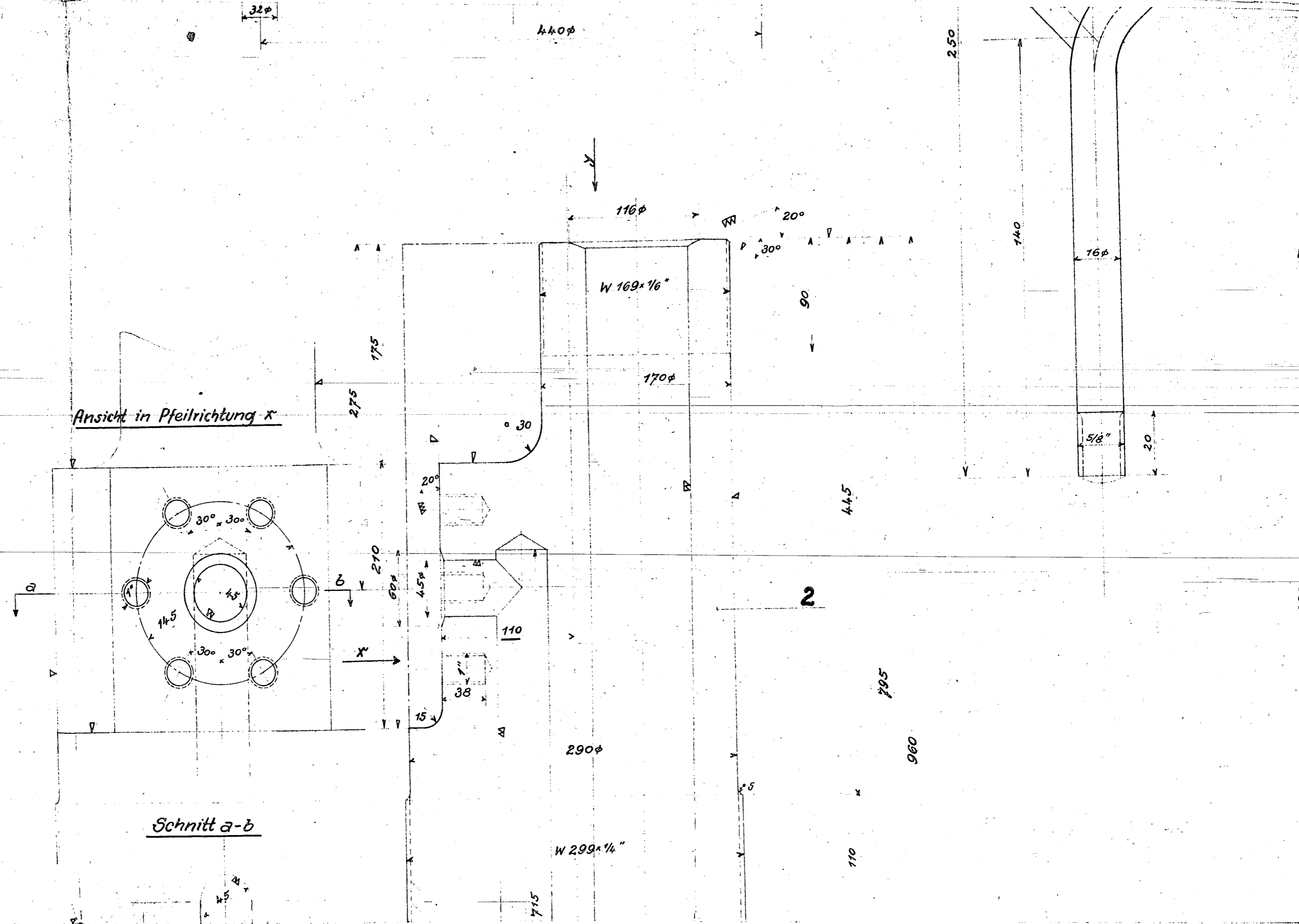
305φ

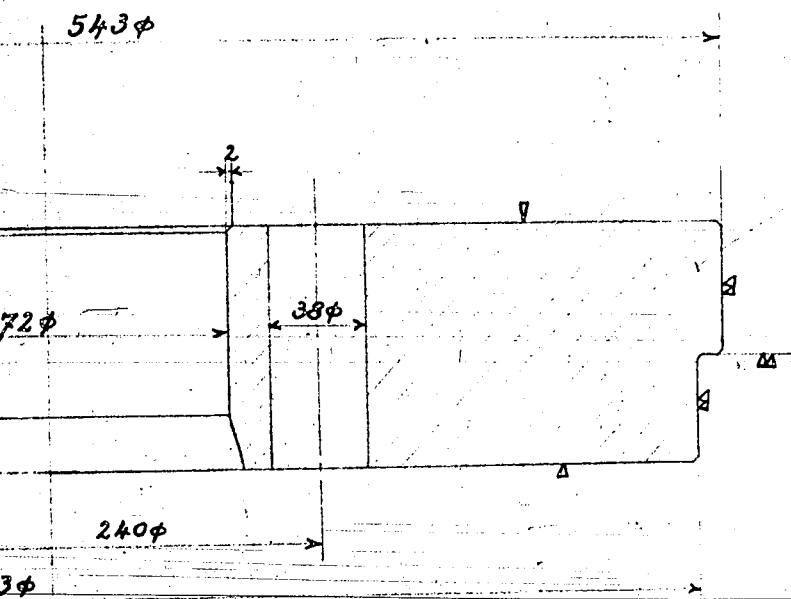
434φ

430φ

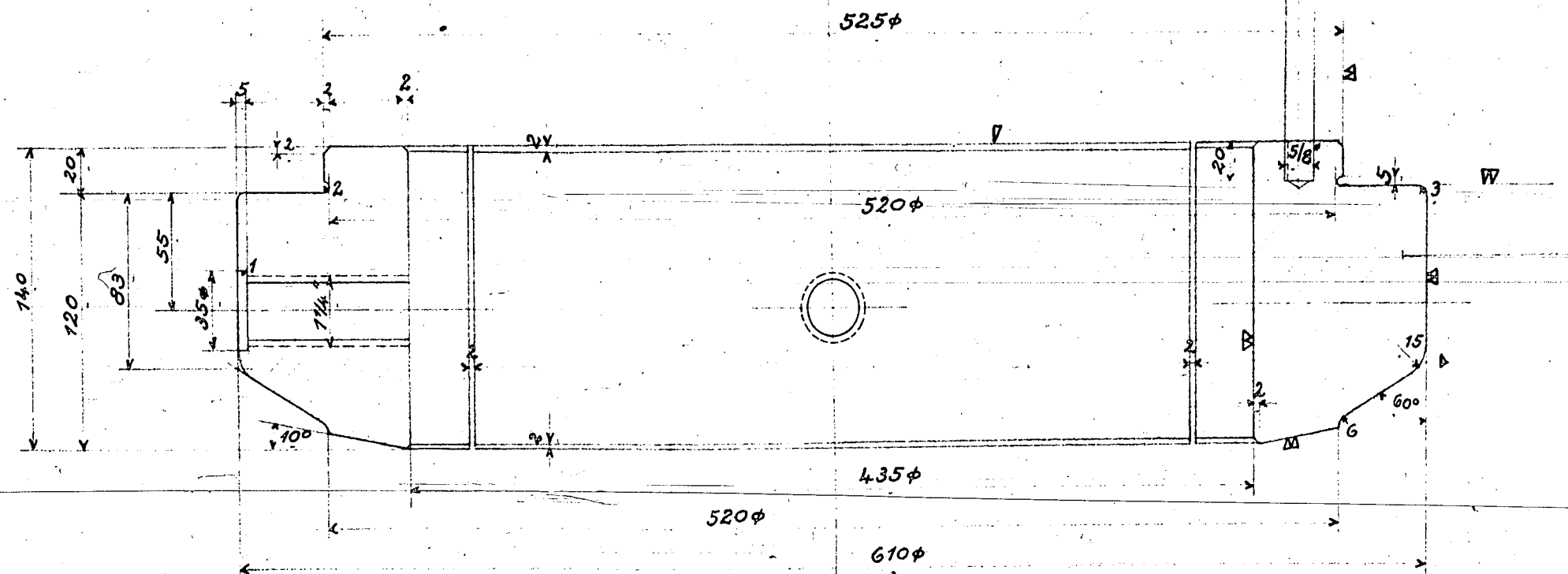


-b



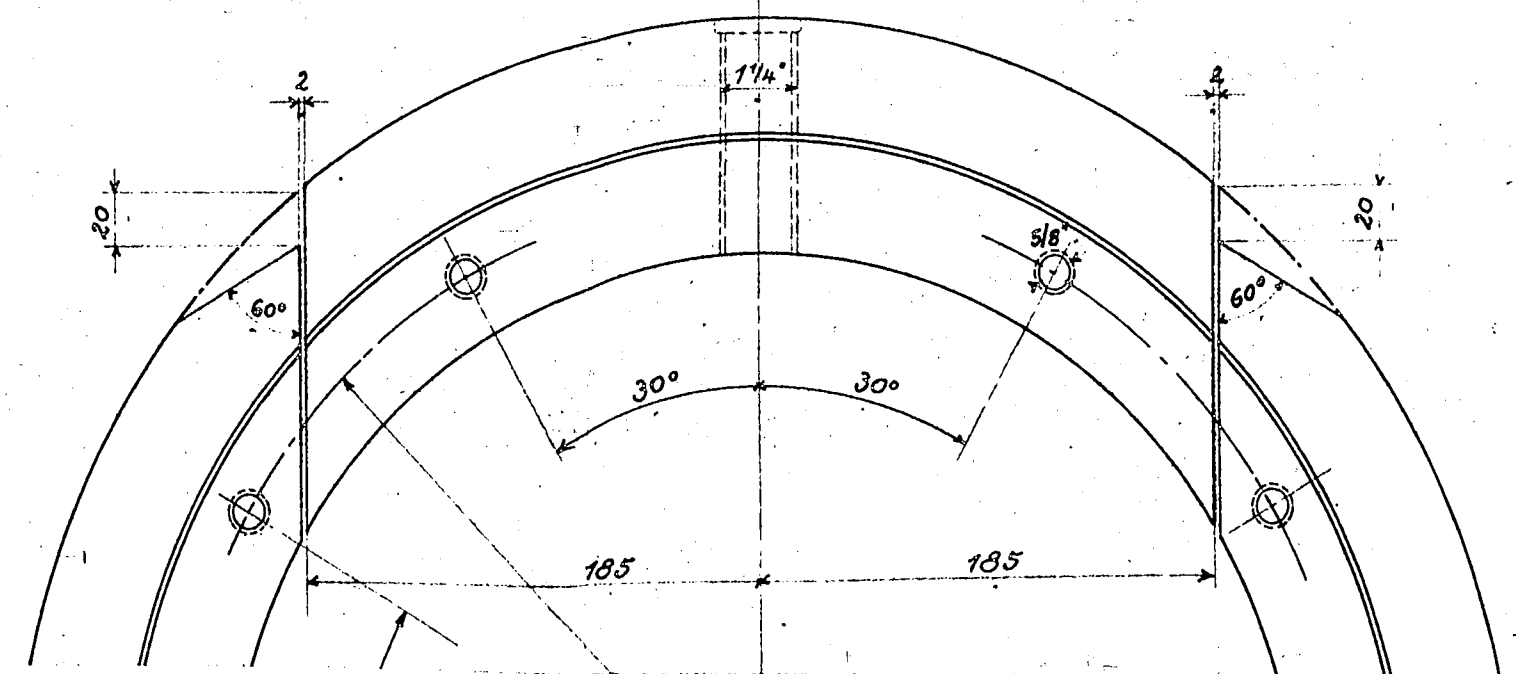
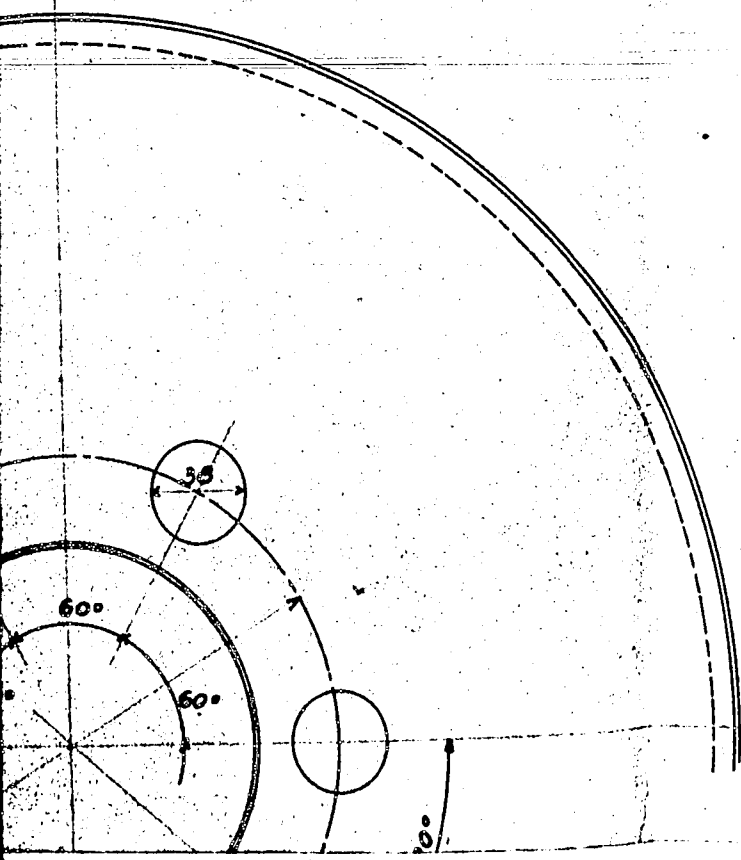


24

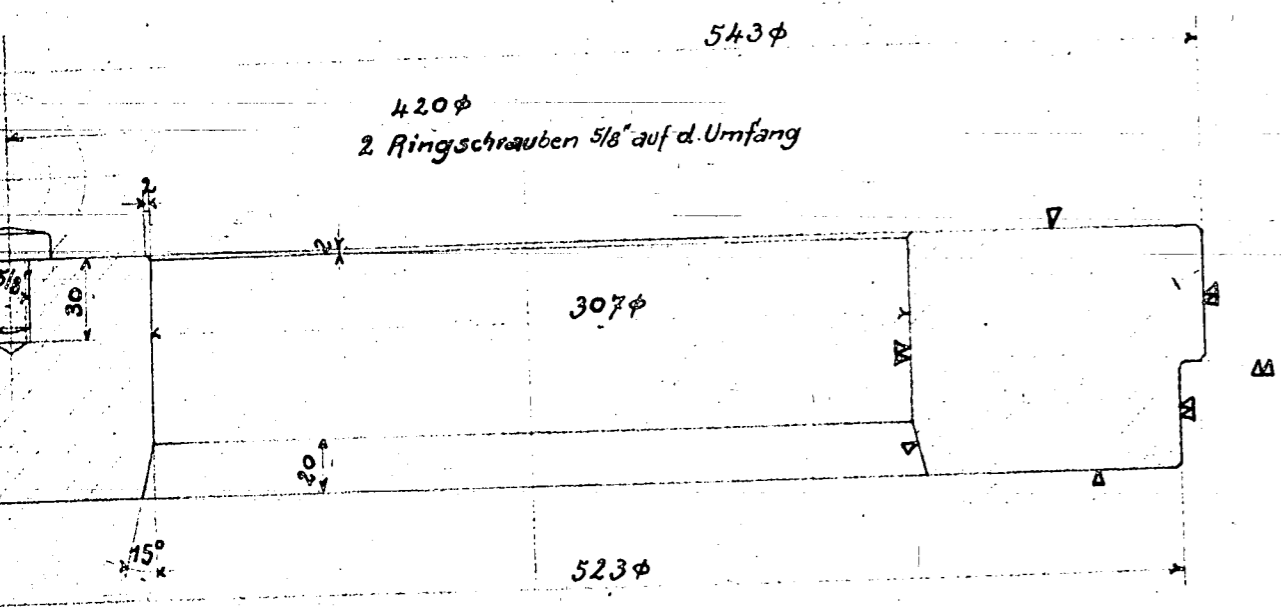


12

4

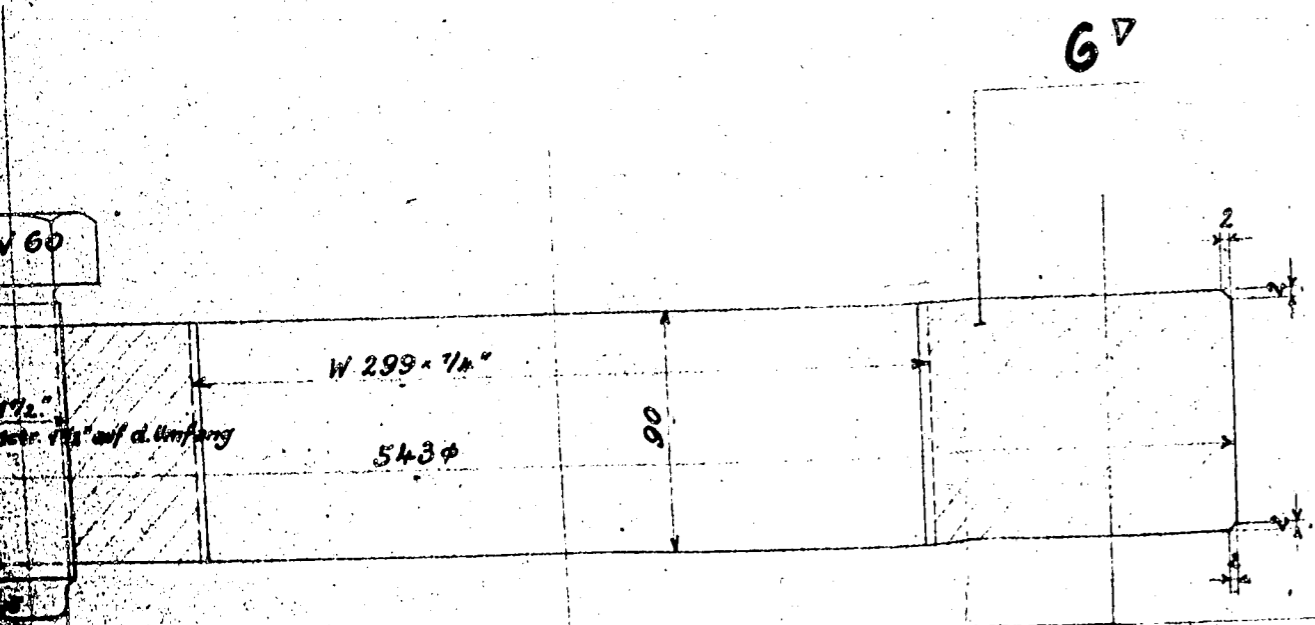
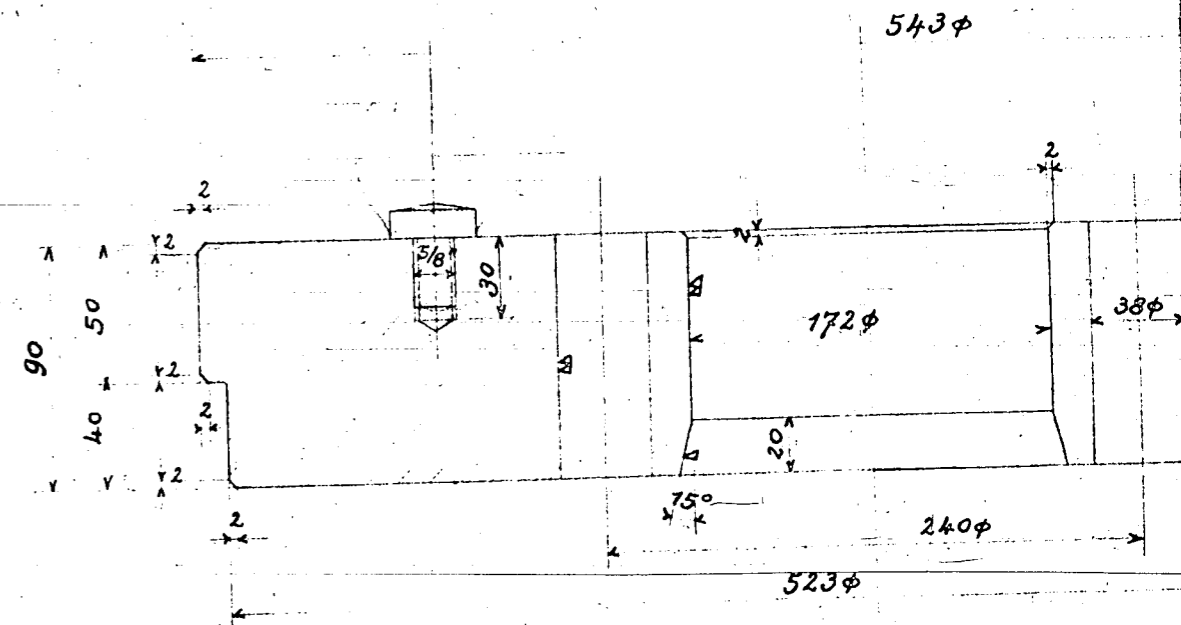


4



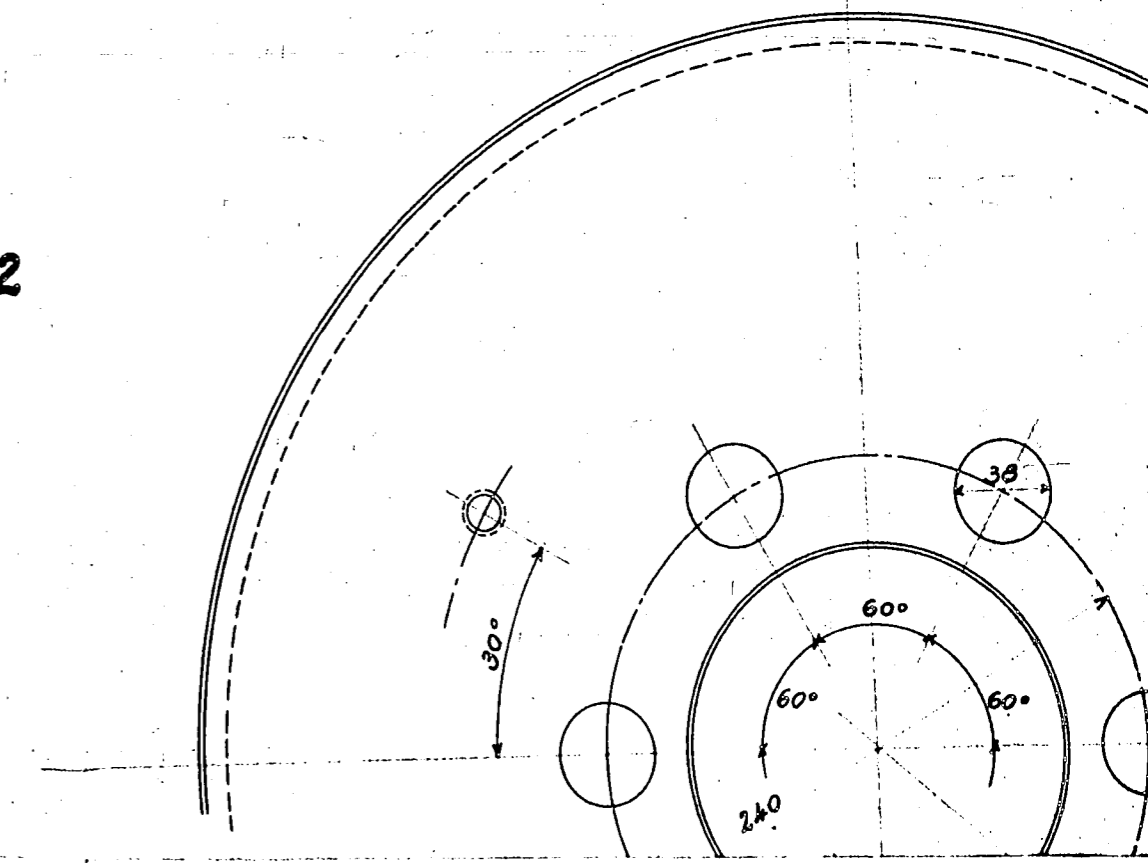
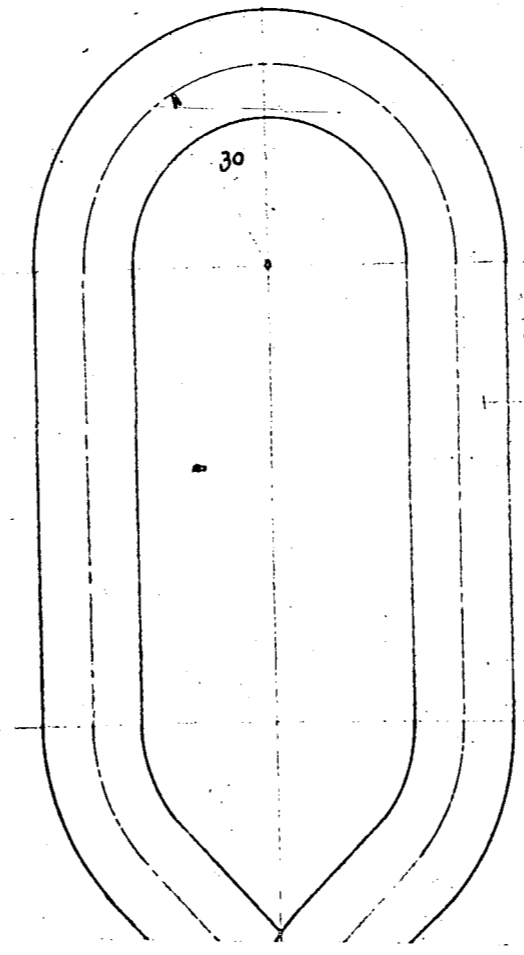
5

28



6

12



Zugehörige Zeichnungen	Zchg. Nr.
Abstreifer-Gefäß	Lüt 12/300 b
Einzelteile	Lüt 12/302 b
Zusammenstellung	Lüt 12/303 b

