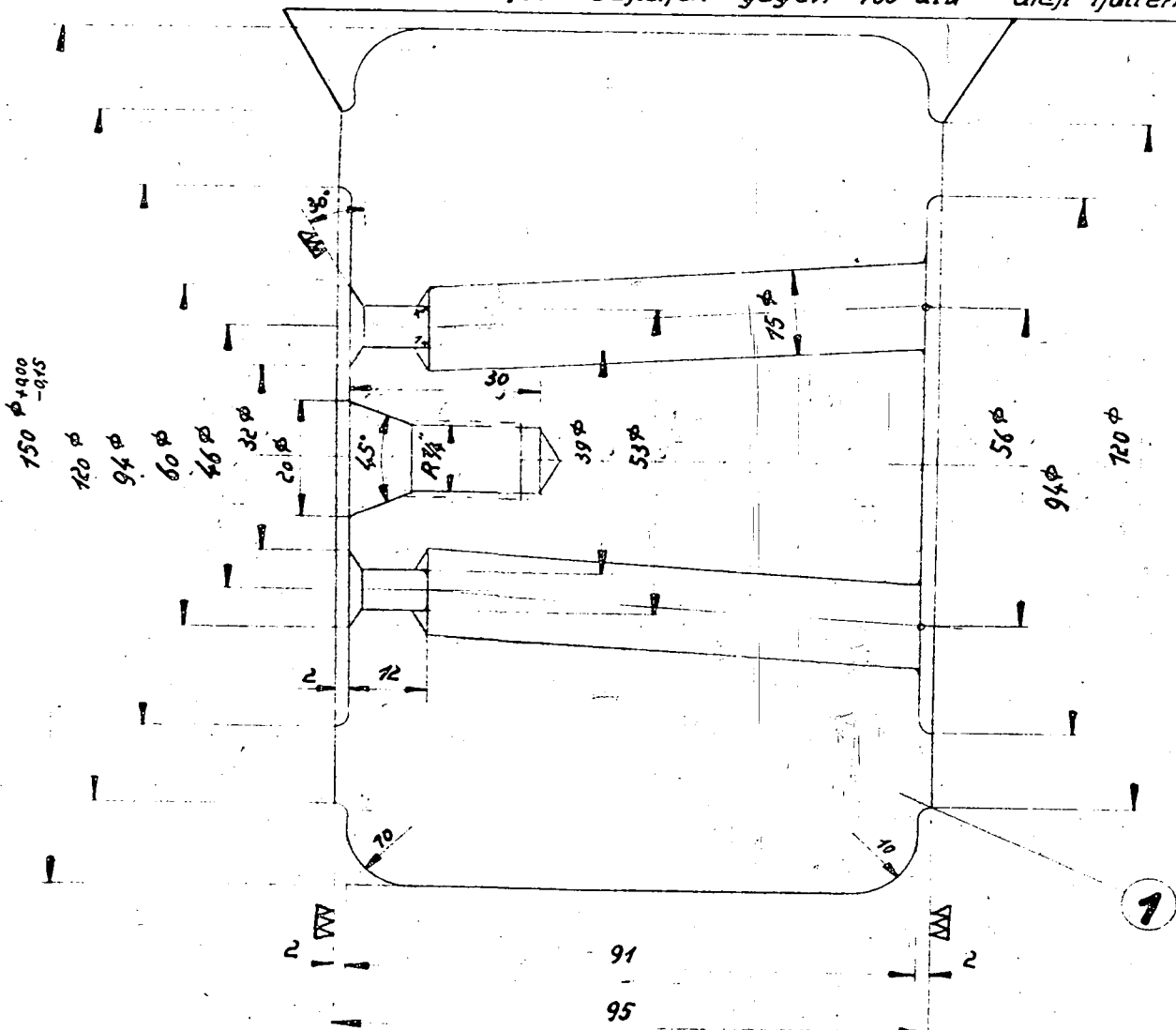
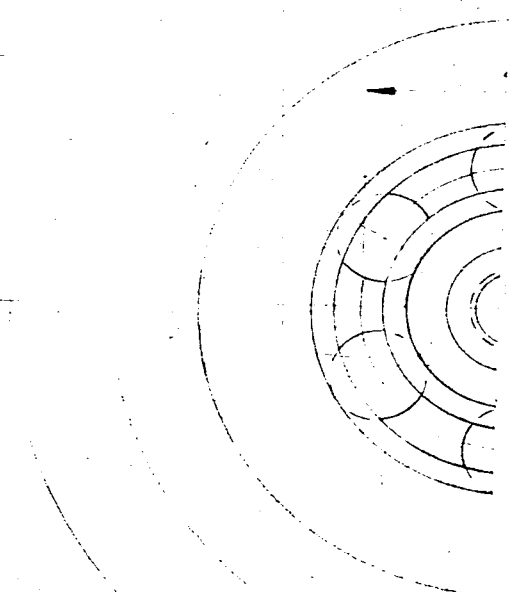


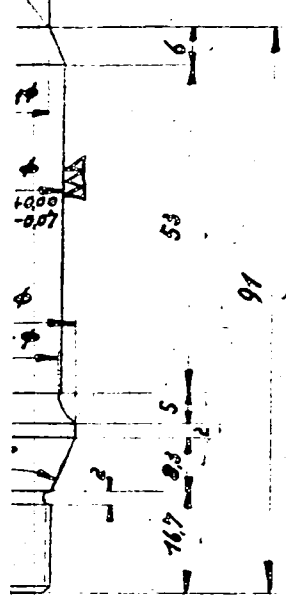
Flächen schleifen gegen 700 atü dicht halten und genau parallel zueinander la



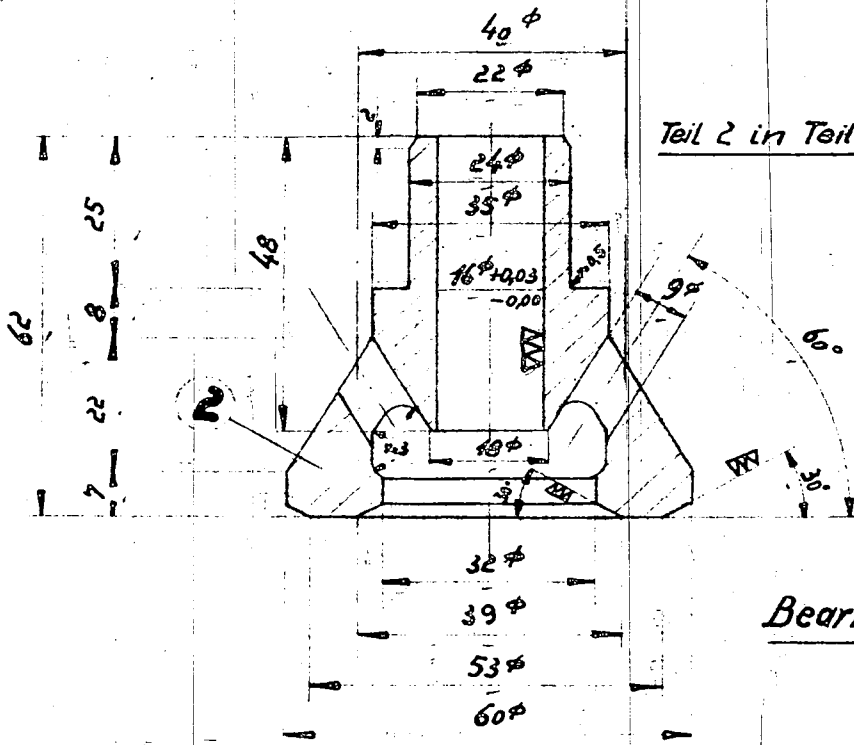
Bearbeitung: W (WW)



Teil 3 nach dem Festschrauben in Teil 1 Vierkant abstechen.

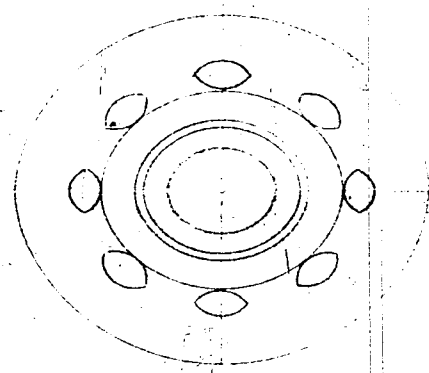


lung: W (W)

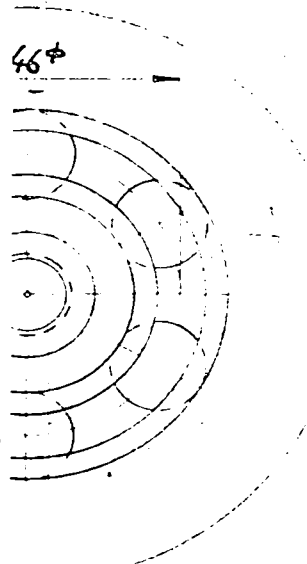


Teil 2 in Teil 1 sauber einschleifen.

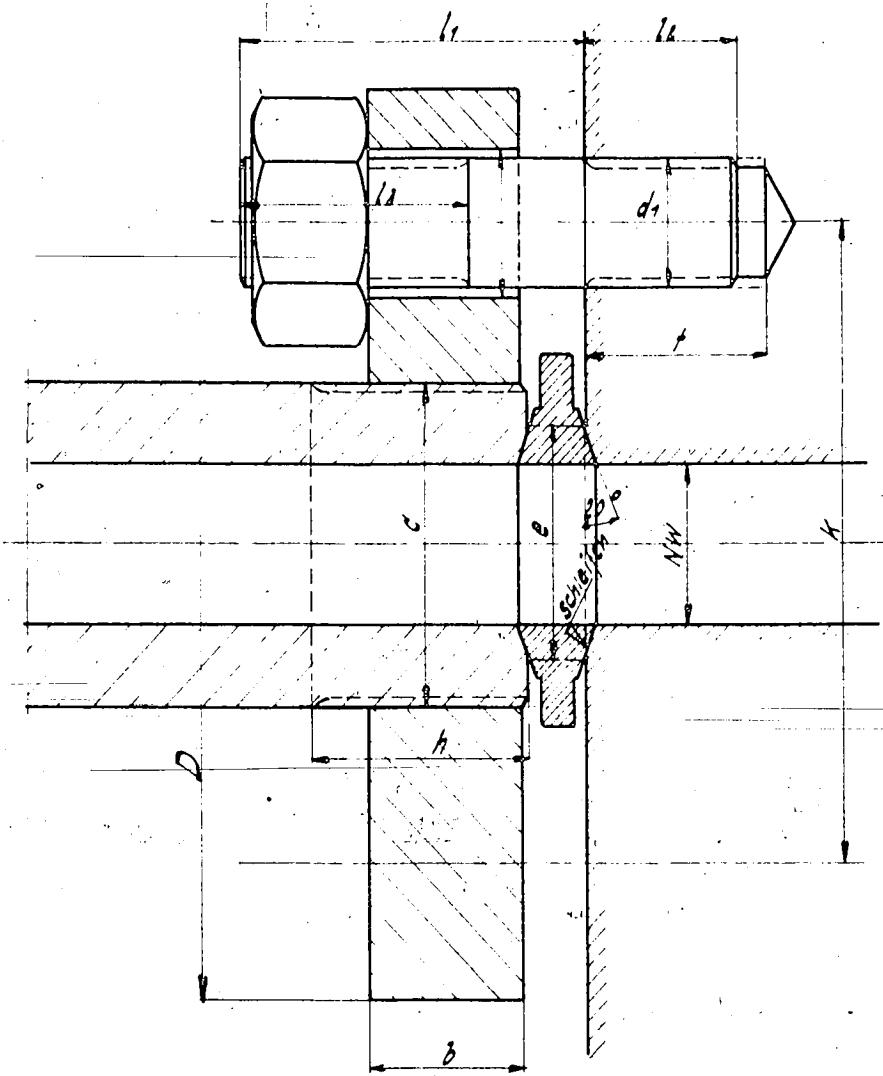
Bearbeitung: W (W)



Ring-Valve - 700 atm



1	Führungs-Stift	3				
1	Ringventil	2				
1	Einsatz	1				
Stückzahl	Benennung und Bemerkung	Teil	Zchn. Nr. Lag. Nr.	Werkstoff u. Rohmaße	(Bezeichnung f. Modelle u. dgl.)	(Gewichts-Angaben)
3979-30/4.12-20						
Geändert am						
Gezeichnet	Datum	Name	<b>WINTERSHALL-AKTIENGESELLSCHAFT</b> <b>WERK LÜTZKENDORF</b> Krumpa b. Merseburg 30/4.12			
Geprüft	24.1.43	Kruppa				
Normgepr.						
Maßstab	1:1		<b>Bau202</b>			
<b>Ringventil 46 φ, 700atü.</b>					<b>11283 / 202</b>	
Öleinspritz-Pumpe 1, 2 & 3					Ersatz für Ersetzt durch	



Nennweite	Rohr		Flansch				Stiftschrauben						
	Gewinde		Dichtflächenn φ	Durchmesser D	Dicke b	Lochkreis k	Anzahl	Gewinde φ	Länge			Loch φ	Tiefe
	Nenn φ	Länge							l1	l2	l3		
NW	c	h	e	D	b	k	d1	l1	l2	l3	l	t	
24	R 1 1/2"	35	35	135	25	95	4	3/4"	55	25	36	22	30
34	R 2"	45	47	165	35	115	6	7/8"	70	28	42	25	34
45	5G 81-18°	55	60	200	40	145	6	1 1/2"	80	32	48	28	38
	7G 89-18°												
58	7G 101-18°	65	76	225	50	170	6	1 7/8"	100	38	52	32	45
70	7G 125-18°	70	92	260	55	195	6	1 7/8"	110	42	58	35	50

3979-30/4.12  
19

Flanschklasse für 7,00 atü

30/4.12

15. II 38/12

Wintershall A-G, Kassel  
Werk Lützkendorf

Flanschanschlüsse f. 700 atü

4547/202,203