

SÄMTLICHE G



GLEIS KU-6

GLEIS KU-5

GLEIS KU-4

QUERSTOLLEN "f"

QUERSTOLLEN "d"

QUERSTOLLEN "e"

QUERSTOLLEN "g"

H=150.0m

H=150.0m

H=180.0m

115m

Schleife halbe 15m hoch
MULT. Presmende = 40000m³

H=180.0m

GLEIS KU-2

GLEIS KU-1

GLEIS KU-11

H=250.0m

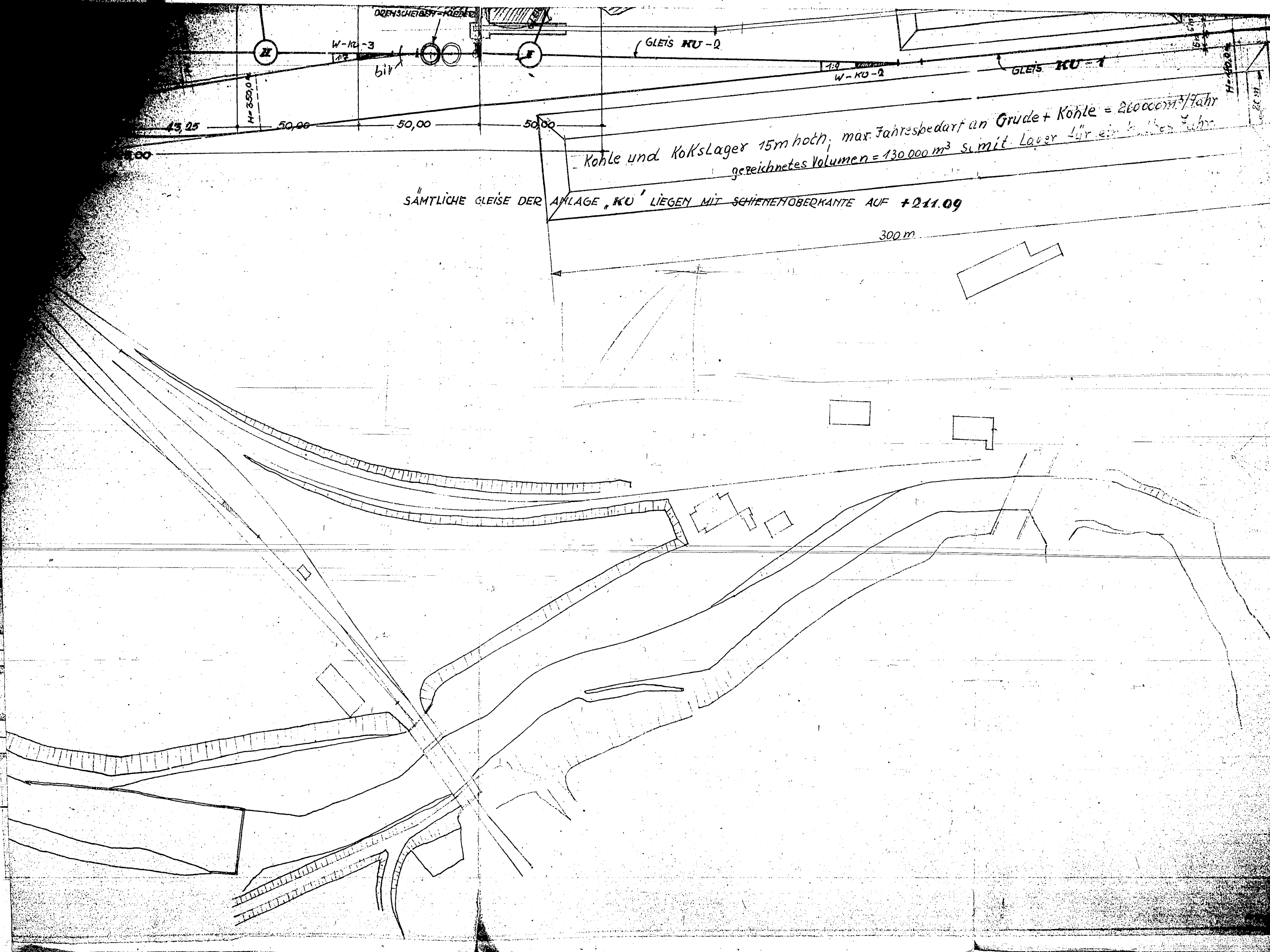
W-KU-3

W-KU-2

bit

H=250.0m

1:10



Kohle und Koks Lager 15m hoch; max. Jahresbedarf an Grube + Kohle = 260000 m³/Jahr
 gerechnetes Volumen = 130.000 m³ somit Lager für ein halbes Jahr

SÄMTLICHE GLEISE DER ANLAGE „KU“ LIEGEN MIT SCHIENENOBERRANTE AUF +211.09

300 m

W-KU-3

GLEIS KU-2

GLEIS KU-1

W-KU-2

DREHSCHEIBEN-KREIS

H=350,0

13,25

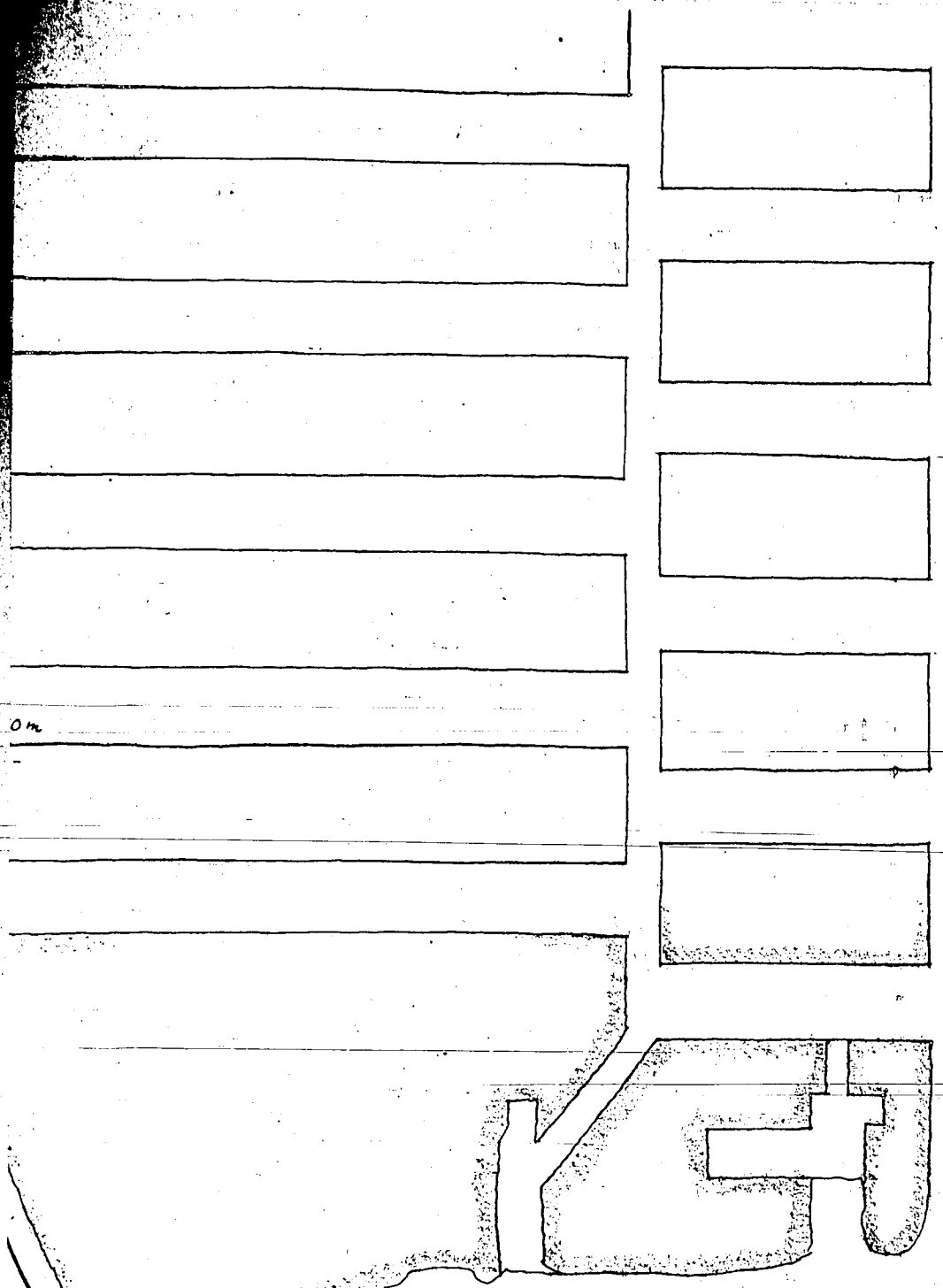
50,00

50,00

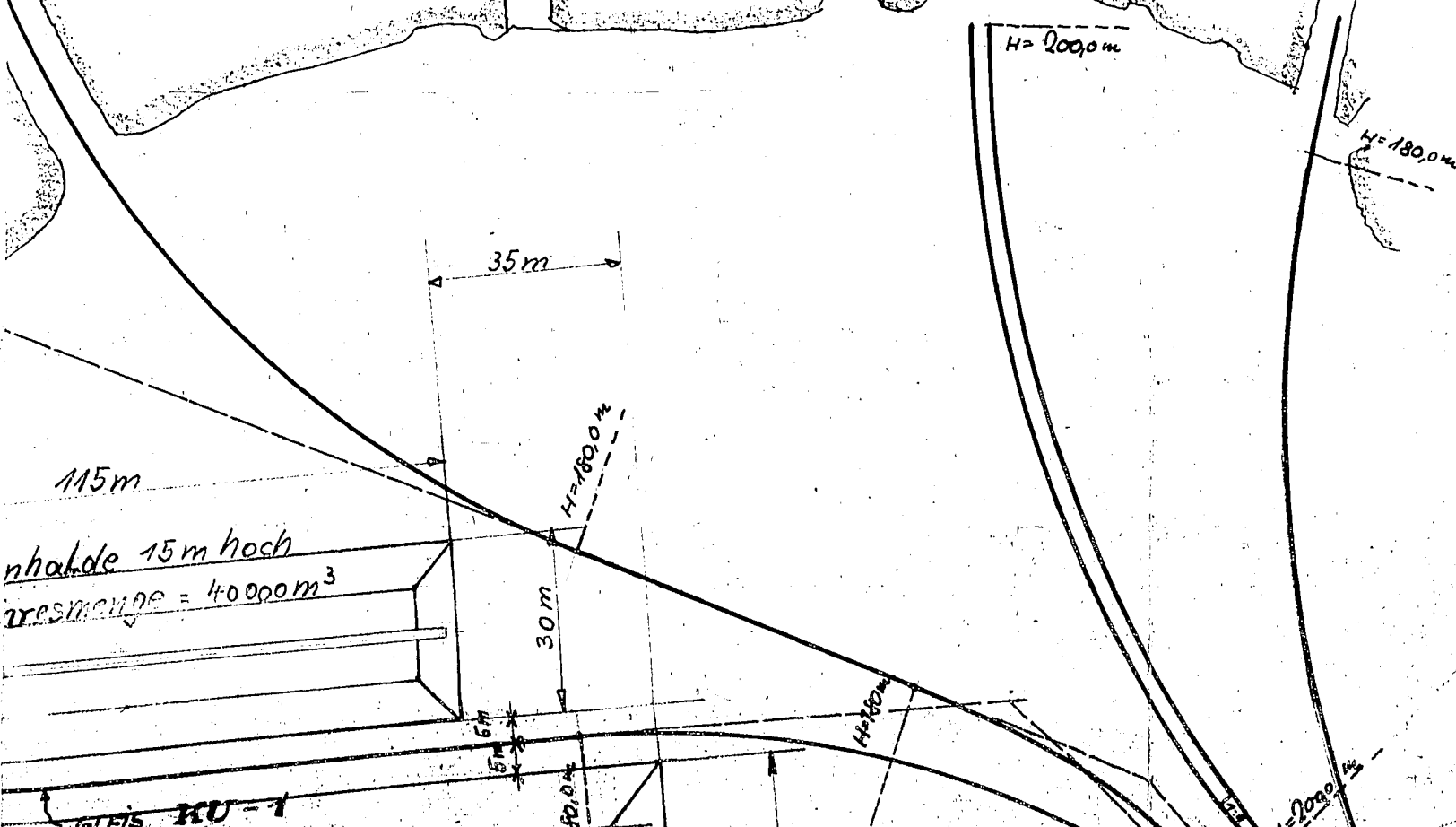
50,00

H=30,0

20,0



0m



H=200,0m

H=180,0m

35m

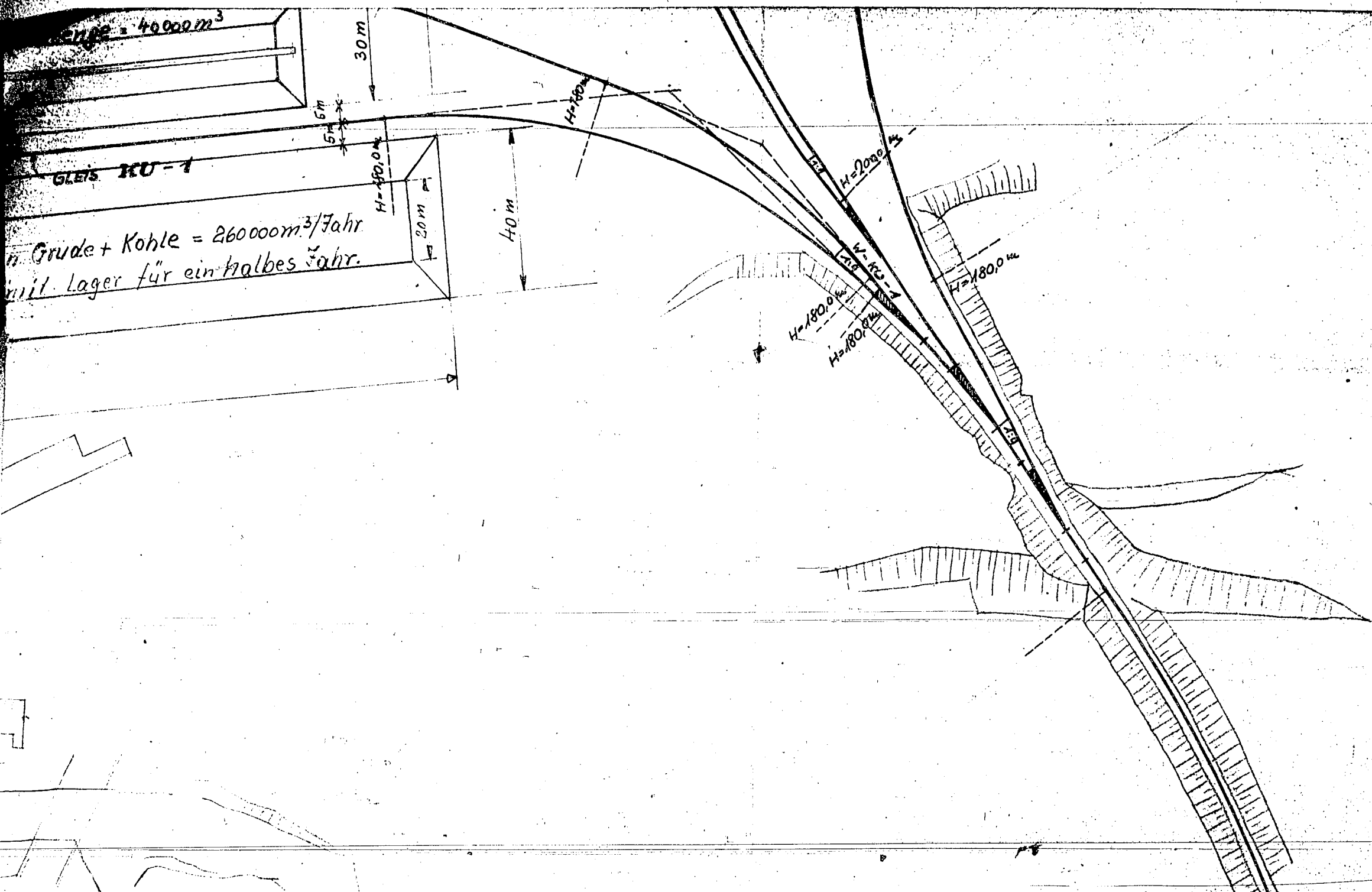
30m

H=180,0m

nhalte 15m hoch
volumen = 40000 m³

GLEIS KU-1

H=200,0m



Geheim

1. Dies ist ein Staatsgeheimnis im Sinne des § 88 RSTGB. in der Fassung des Gesetzes vom 24.4.34 (RGBl. I S. 342 f.)
2. Weitergabe nur verschlossen, bei Postbeförderung als „Einschreiben“
3. Aufbewahrung unter Verantwortung des Empfängers unter gesichertem Verschluss

Mineralöl-Baugesellschaft m.b.H.

ANLAGE, KUKUCK
LAGEPLAN DER GLEISANLAGE

MASSTAB 1:1000

Mineralöl-Baugesellschaft m.b.H.

3979
 30/Kuckuck

17446-1

AUFGESTELLT: O.U., DEN 31. OKTOBER 1944
 ZEICHNUNGS-NUMMER FR-KU 0 61

14