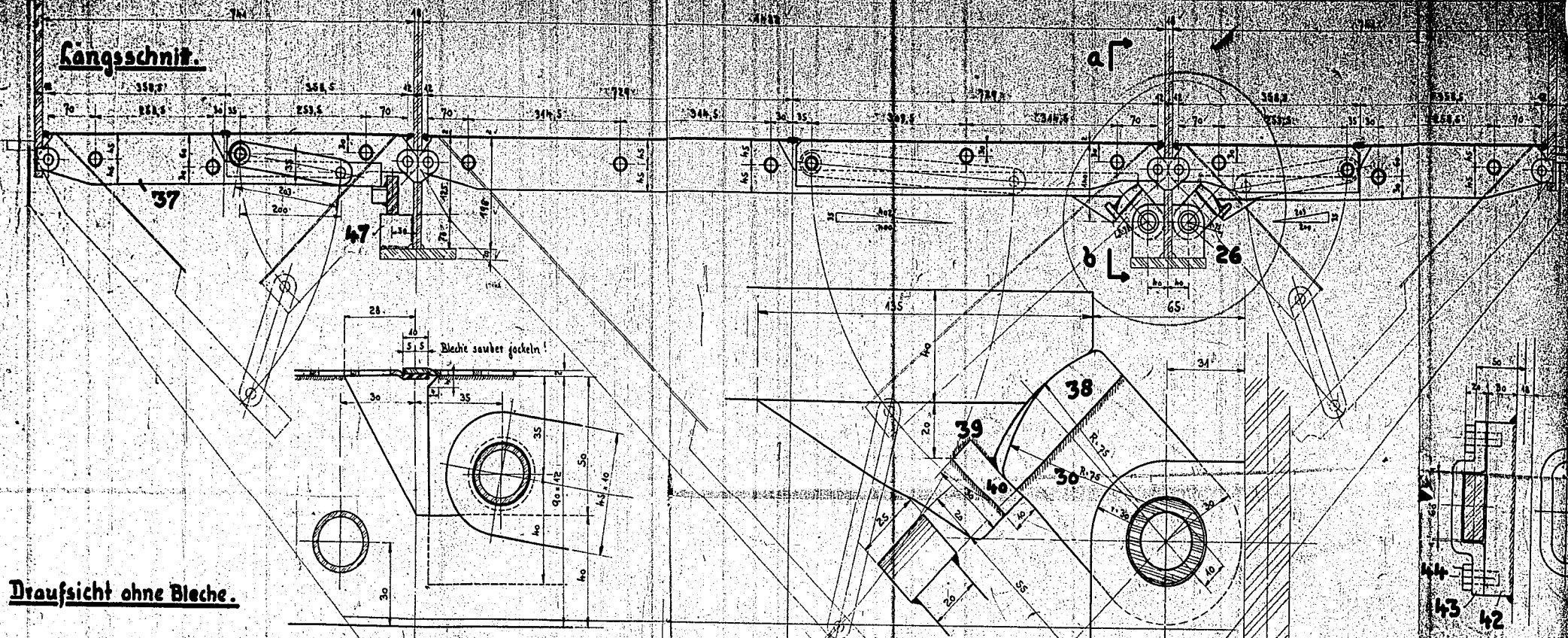


Längsschnitt.



Draufsicht ohne Bleche.

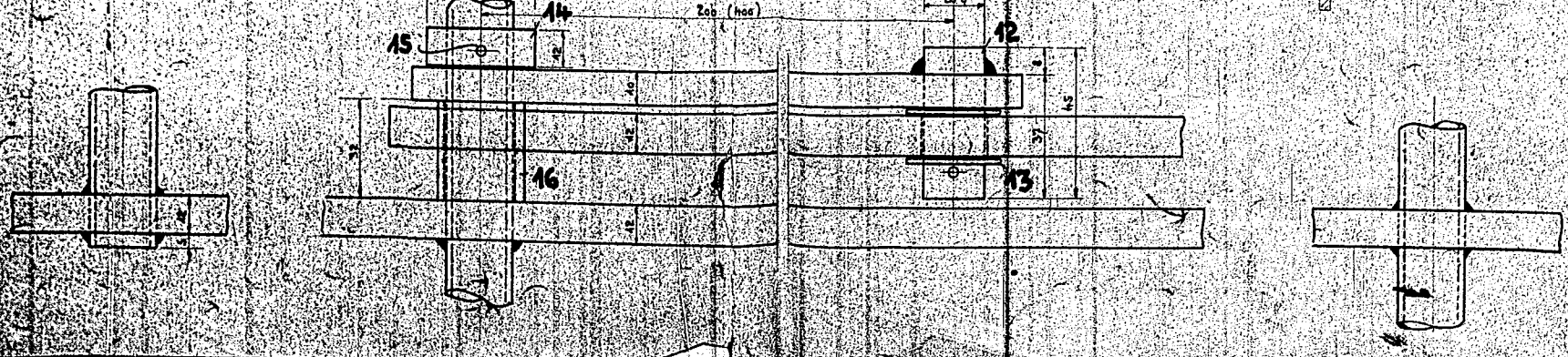
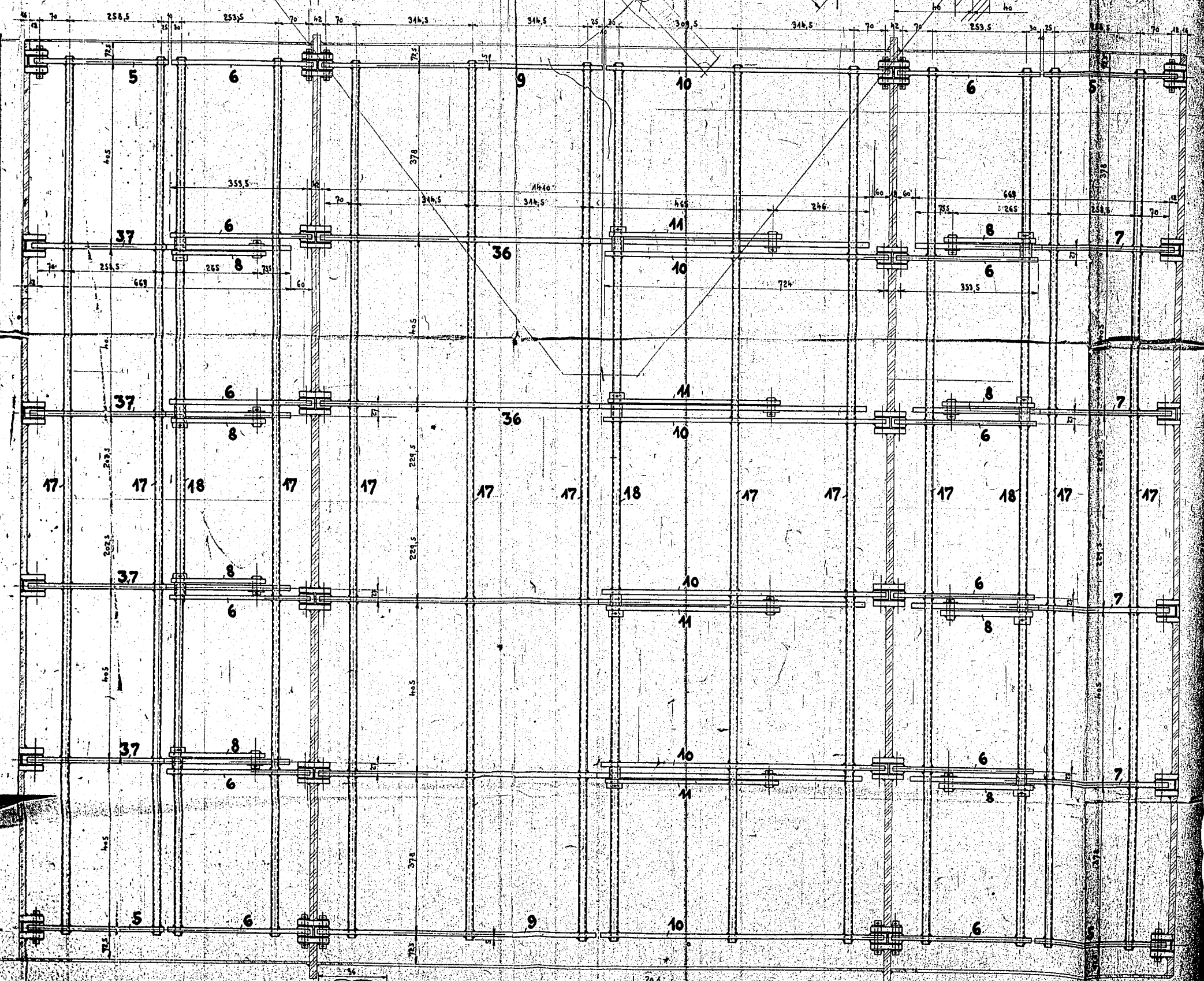
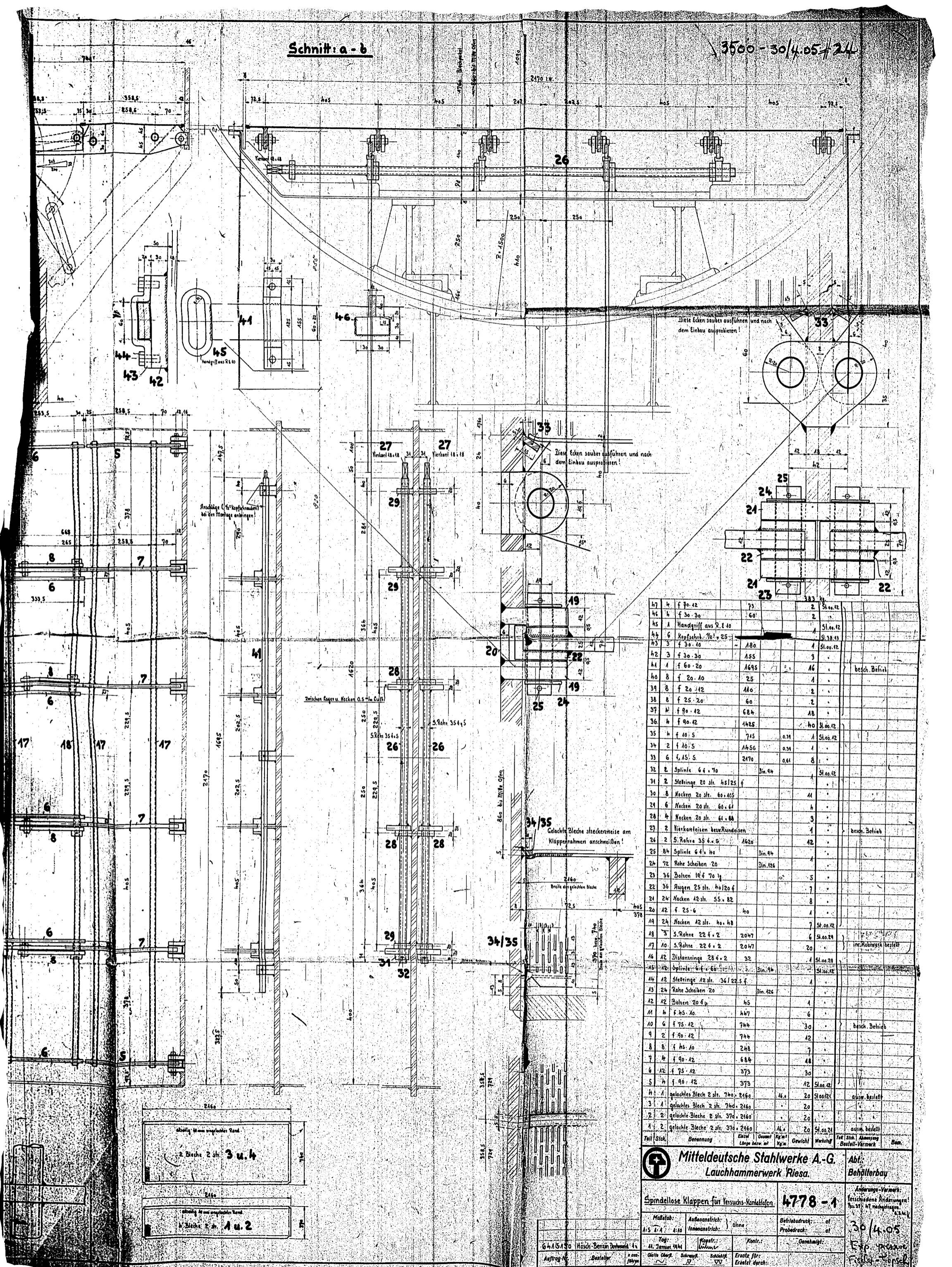


Table with technical specifications and notes.

Abbildung	
2. Ebene	
3. Ebene	
4. Ebene	
5. Ebene	
6. Ebene	
7. Ebene	
8. Ebene	
9. Ebene	
10. Ebene	
11. Ebene	
12. Ebene	
13. Ebene	
14. Ebene	
15. Ebene	
16. Ebene	
17. Ebene	
18. Ebene	
19. Ebene	
20. Ebene	

Schnitt a-b

3500-30/4.05/24



h7	h	f 70.42	73	2	St. 42		
h6	h	f 30.30	60	2			
h5	A	Handgriff aus R. 40		1	St. 42		
h4	6	Kopfschik. 70 x 25		1	St. 42		
h3	3	f 30.40	180	4	St. 42		
h2	3	f 30.30	155	3			
h1	A	f 60.20	1695	16			besch. Betrieb
h0	8	f 20.10	25	1			
39	8	f 20.12	110	2			
38	8	f 25.20	60	2			
37	M	f 90.42	684	18			
36	h	f 90.42	1425	18	St. 42		
35	h	f 10.5	745	0.31	St. 42		
34	2	f 10.5	1456	0.31			
33	6	f 15.5	2470	0.61			
32	2	Spinnle 64 x 70		1	St. 42		
31	2	Stehringe 20 st. 45/25 f		1			
30	8	Necken 20 st. 60.405		11			
29	6	Necken 20 st. 60.61		3			
28	4	Necken 20 st. 61.68		3			
27	2	Nierkantenlisen beschränken		1			besch. Betrieb
26	2	S-Rohre 35 4 x 6	1620	42			
25	84	Spinnle 64 x 70		1			
24	72	Rohr Scheiben 20		1			
23	36	Bolzen 14 6 70 lg		5			
22	36	Stangen 25 st. 40/20 f		7			
21	24	Höcker 42 st. 55 x 82		8			
20	12	f 25.6	40	1			
19	24	Höcker 42 st. 40 x 48		7	St. 42		
18	3	S-Rohre 22 6 x 2	2047	6	St. 42		
17	10	S-Rohre 22 6 x 2	2047	20			im. Holzwerk bestell.
16	12	Distanzringe 28 4 x 2	32	1	St. 42		
15	12	Spinnle 64 x 70		1	St. 42		
14	12	Stehringe 42 st. 36/22.5 f		1			
13	24	Rohr Scheiben 20		1			
12	12	Bolzen 20 6	45	1			
11	h	f 45.10	447	6			
10	6	f 75.42	744	30			besch. Betrieb
9	2	f 90.42	744	42			
8	8	f 45.10	248	7			
7	h	f 90.42	684	48			
6	12	f 75.42	373	30			
5	h	f 90.42	373	42	St. 42		
4	1	gelochtes Blech 2 st. 740 x 2160	44	20	St. 42		ausw. bestellt
3	1	gelochtes Blech 2 st. 740 x 2160		20			ausw. bestellt
2	2	gelochte Bleche 2 st. 370 x 2160		20			
1	1	gelochte Bleche 2 st. 370 x 2160	44	20	St. 42		ausw. bestellt

Mitteldeutsche Stahlwerke A.-G.
 Lauchhammerwerk Riesa.

Abt. Behälterbau

Spindellose Klappen für Versuchs-Vorrichtungen **4778-1**

Änderungs-Vormerk:
 Verschiedene Änderungen:
 30/4.05

Exp. Proben
 Riesa

QFT/205